



Vízáteresztő fugázatú teraszok,  
födémek vízvezetése

ACO Teraszfolyókák



# ACO. we care for water

## ACO Teraszfolyóka - A megfelelő megoldás minden követelményhez

Teraszok, tetőkertek és erkélyek esetében különös figyelmet kell fordítani az ajtó- és homlokzatfelületek vízvezetésére. Mindig biztosítani kell, hogy a nedvesség ne kerülhessen kívülről az épületbe. Az ACO Teraszfolyóka ezt biztosítja, és nagy mennyiségű esőben is biztonságosan és gyorsan elvezeti a csapadékot a kritikus pontokról. ACO Teraszfolyóka rendszereink készülhetnek rozsdamentes acélból, és horganyzott acélból. A perforált oldalú folyókák nem csak a felületről hanem a nyílt-fugázat miatt a felület alatt mozgó vizeket is nagy biztonsággal összegyűjtik és elvezetik. Tökéletesen illeszkedik minden építészeti-igényes építési projekthez. – az ACO hisz a vonal esztétikájában.

Különböző megjelenésű és kialakítású rács-minták segítenek még esztétikusabbá tenni a folyókát és a burkolat egészét. Az állítható magasság lehetővé teszi a helyi szintviszonyokhoz való alkalmazkodást milliméteres pontossággal. Így az ACO nemcsak megfelel az akadálymentes építés meghatározó igényeinek, hanem az építészek és tervezők minőségi követelményeinek is.

[www.aco.hu](http://www.aco.hu)



**5.200**

alkalmazott 47 országban  
(Európa, Észak- és Dél-Amerika,  
Ázsia, Ausztrália, Afrika)

**1 Milliárd**

Euro forgalom 2021-ben

**37**

gyár 18 országban



Tulajdonosok  
Iver és Hans-Julius Ahlmann



Az ACO Group központja  
Rendsburg/Büdelndorf Észak-Németország



ACO Academy  
oktatások és képzések



## Tartalom

<b>1</b>	<b>Bevezetés</b>	06
<b>2</b>	<b>Profiline rendszer</b>	08
	Profiline – a professzionális megoldás állítható vagy fix magasságú folyókák	
	Profiline faterasz-folyóka	12
	Profiline küszöbfolyóka	14
	Greenline 3.0 – a költséghatékony fix magasságú megoldás	16
<b>3</b>	<b>Kiegészítők</b>	18
	Feltét tetőösszefolyóhoz	
	Magasítóelem feltéthez	
	Rejtett csatorna	
<b>4</b>	<b>Rácsok</b>	19
	Feltét tetőösszefolyóhoz	19
	Profiline-hoz	20
<b>5</b>	<b>További információ</b>	22
	Szerkezeti vízszigetelés	22
	ACO Profiline beépítési útmutató	24
	Profiline lefolyórendszerre csatlakozása	28
	Termékadatlap	30
	Általános információk	31

## A megfelelő megoldás minden követelményhez



**ACO Teraszfolyókák**, melyeket úgy terveztek, hogy megfeleljenek az építési követelményeknek, és megakadályozzák a víz épületbe jutását a neuralgikus pontoknál. Figyelembe kell venni az eső vagy a hó szél által történő becsapódását és jégzugok kialakulásának lehetőségét. Az ajtók előtti területek kiemelkedően veszélyesek lehetnek. Itt jellemzően páralecsapódás és folyamatos olvadás alakulhat ki, melyek azonnali elvezetéséről gondoskodni kell. **A folyóka méretét a felmerülhető legmagasabb vízterhelésnek megfelelően kell kiválasztani.**

A folyókák hatékonyságának megítéléséhez ezért elengedhetetlen az elhelyezkedésük, a burkolat méretének, nyílási keresztmetszete és a beépítési környezet.

A folyóka csak akkor képes kifejteni teljes hatékonyságát, ha a leggyorsabban elvezeti a vizet az ajtó környezetéből. Ezt úgy képes ellátni, ha megfelelő hosszúságú, szélességű és mélységű, valamint kellően közel helyezkedik el az ajtóhoz, maximum **5 cm távolságra.**

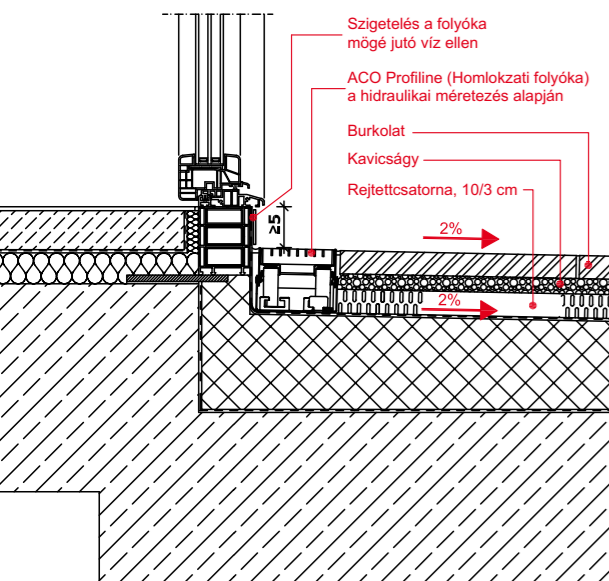
A szennyeződés miatt keletkező lerakódások könnyen eltávolíthatók a folyóka zárt fenekéről a vízszigetelés károsítása nélkül. A rendszeres karbantartás feltétele a megfelelő működésnek.

A folyóka oldalperforációi 4 mm szélesek. Ez garantálja a maximális vízvezetési képességet, valamint megfelelő stabilitást biztosít a folyókatest részére.

A tapasztalatok azt mutatják, hogy a 4 mm-nél kisebb szennyeződések nem okoznak problémát a rendszer működésében. Kritikusnak kell tekinteni a rendszert, ha a rácsok és perforációk eldugulnak a nagyobb szennyeződések hatására. Ez egy könnyen szellőző rendszer, mely nagyon gyorsan kiszárad szerkezeti kialakításának köszönhetően.

### 5 cm magas küszöb kialakítás

Erkély-, teraszajtók és homlokzatok esetében mindig biztosítani kell, hogy ne kerüljön nedvesség az épületbe. A DIN 18195 szabvány 5. részében, és a DIN 18531 szabvány előírja hogy az épületfalra a vízszigetelést legalább 15 cm-es magasságban fel kell hajtani. A szükséges csatlakozási magasság 5 cm-re csökkenthető, ha ACO Profiline folyókát alkalmazunk az ajtó területén.



Teraszajtó vízvezetése

### Lejtés

A vízszigetelésnek legalább 2 % lejtéssel kell rendelkeznie a folyóka irányába illetve a folyókától. Ez mindig attól függ hogy a folyóka oldalperforációja a víz befogadására vagy a víz kiengedésére szolgál.

A burkolatnak is legalább 2 % lejtéssel kell csatlakoznia a folyóka rácsához.

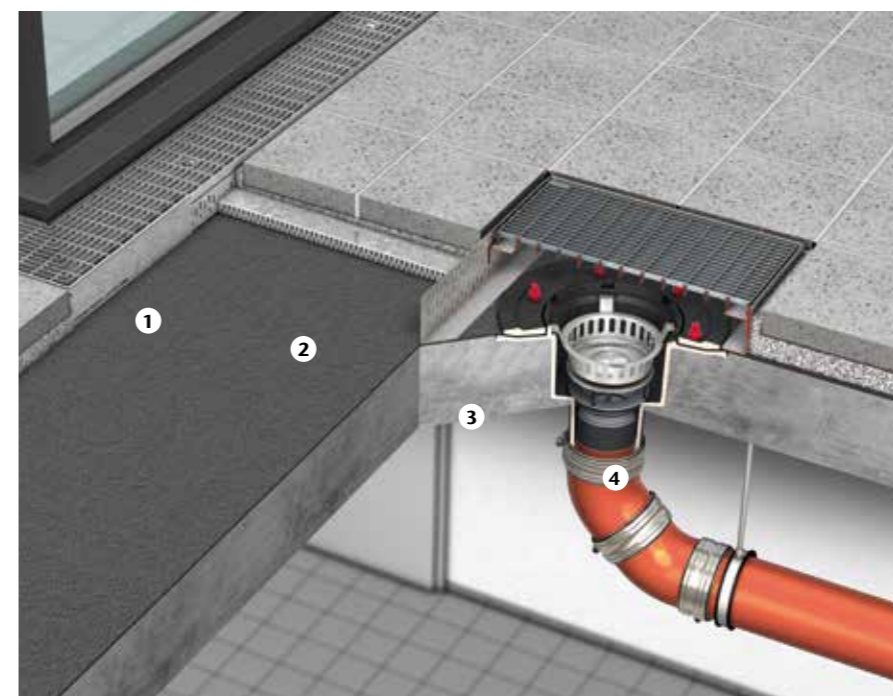
### A rejtettcsatorna és az összefolyó feltét

A rejtettcsatorna és a feltélem mindegyik teraszfolyóka családhoz alkalmazható kiegészítő elem. (ACO Profiline és ACO Greenline) A rejtettcsatorna egy 3 cm magas, és 10 cm széles üreges folyókatest, oldalán 4 mm perforációkkal. Ez csatlakoztatható a folyókatest a tetőösszefolyóhoz a feltélem segítségével.

### Előnyök

- Biztonságos és gyors vízvezetés még szélsőségesen nagy csapadékin-tenzitás esetén is
- A felszínen mozgó vizek minimalizálhatók
- Pocsolyák nélküli teraszok, erkélyajtó felületek
- Lakótér védelme
- Homlokzat védelme a felfröccsenő víz ellen

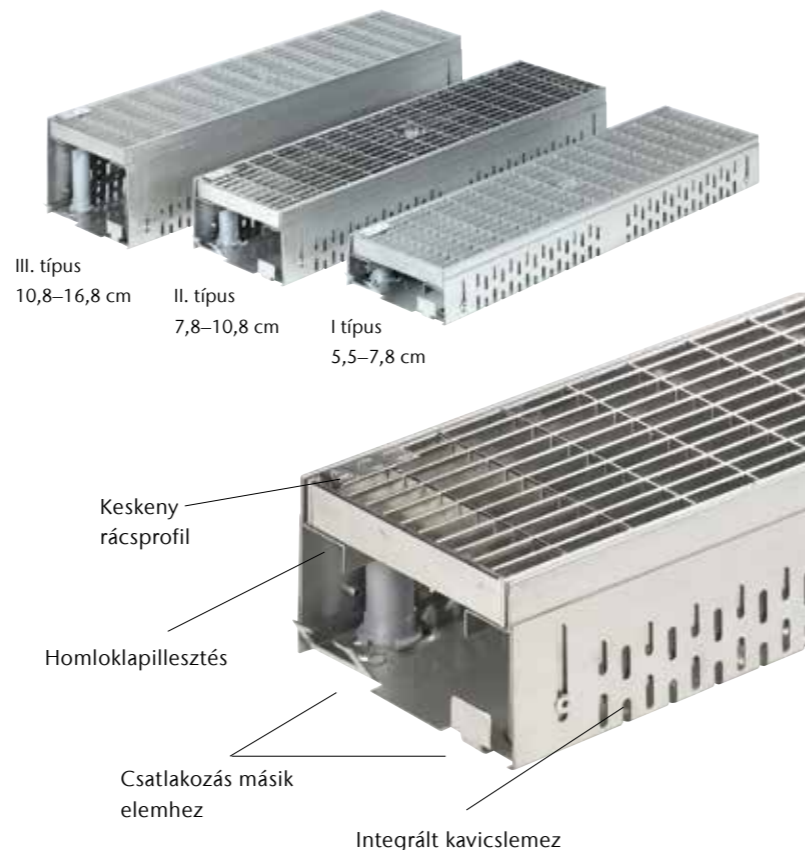
1) Folyóka, 2) Rejtettcsatorna, 3) Feltélem ráccsal, 4) Tetőösszefolyó



## ACO Profiline rendszer állítható és fix magassággal

### Műszaki tökéletesség a részletekben

A folyókaelemeknek nincsenek laza alkatrészei. Így az elemes rendszerű folyókák nagyon gazdaságosan szerelhetők. A csatornaelemek egymáshoz való csatlakoztatása egyszerű, úgynevezett Stecksys nyelvel és hornyokkal történik. Ez a csatlakozórendszer további biztonságot nyújt a beépítés folyamán az érzékeny vízszigetelésen. Az optimális vízvezetés érdekében nem csak a rácson keresztül gyűjti össze a vizet, hanem az oldalán található 4 mm-es perforációkon keresztül is. A folyókatest egy egység, így különálló rögzítés nem szükséges. A folyóka alja folyamatosan zárt, mely biztosítja a maximális stabilitást és a terhelésselosztást. Ezenkívül a csatorna testének folyamatos hosszirányú állíthatósága kompenzálja a szintkülönbségeket és lejtést biztosít a folyóka fenekének.



### Állítható magasság

Az ACO Profiline rendszer esetében a magasságállítás egy csavarhúzóval történik. A rácst kiemelését követően felülről könnyen beállítható a kívánt magasság. Ez beépítéskor és később utólag is lehetséges.

- A tervezési fázisban nincs szükség pontos magasság meghatározásra
- Egyszerűen és gyorsan beépíthető és szintezhető
- Tetszőleges hosszirányú és alakítható ki.



Magasságállítás

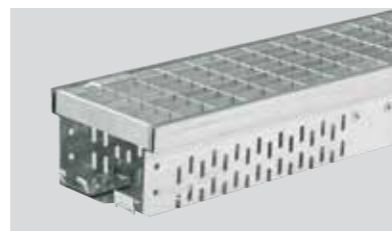


Rácströgzítés

### Fix magasság

Az ACO Profiline rendszer fix magasságú folyókái lehetnek 2 cm/ 3 cm/ 5 cm / 7,5 cm és 10 cm magasak.

- Költséghatékony megoldás
- Ugyanaz a megjelenés mint az állítható magasságú esetében.



ACO Profiline fix magasságú folyóka

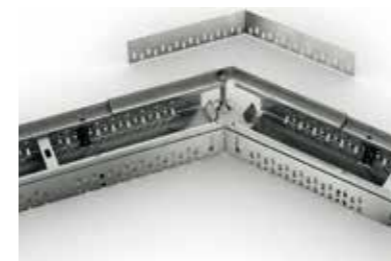
## ACO Profiline folyókák rozsdamentes és horganyzott acélból

Megnevezés	Magasság (cm)	Szélesség (cm)	Hossz (cm)
I. típus állítható magasságú	5,5 - 7,8	10/13/15,5/20 <sup>1)</sup> /25 <sup>1)</sup>	50/100
II. típus állítható magasságú	7,8 - 10,8	10/13/15,5/20 <sup>1)</sup> /25 <sup>1)</sup>	50/100
III. típus állítható magasságú	10,8 - 16,8	10/13/15,5/20 <sup>1)</sup> /25 <sup>1)</sup>	50/100
Faterasz-folyóka (S. 10/11)	2	13/15,5	50/100/150 <sup>2)</sup> /200 <sup>2)</sup>
Fix magasságú	3	13/15,5	50/100/200 <sup>2)</sup>
Fix magasságú	5	10/13/15,5/20 <sup>1)</sup> /25 <sup>1)</sup>	50/100/200
Fix magasságú	7,5	10/13/15,5/20 <sup>1)</sup>	50/100/200
Fix magasságú	10	10/15,5/13	50/100/200

<sup>1)</sup> Csak hálós rácscsal, <sup>2)</sup> csak 15,5 cm szélességben

A Profiline folyókaelemek készülhetnek rozsdamentes és horganyzott acélból.

## ACO Profiline kiegészítő elemek I–III típusú és fix magasságú folyókákhoz



### ACO Profiline változtatható sarokelem

A változtatható sarokelem lehetővé teszi bármilyen szögképzést 0- 90 ° között anélkül, hogy vágni kéne a folyókatestet.



### ACO Profiline közbenső toldóelem

Egyszerűen két folyókaelem között helyezkedik el, és lehetővé teszi a folyamatos hosszalakítást 5 és 50 cm között

Például 1,35 m:  
2 x 0,5 m-es csatornaelem  
1 x kompenzáló elem



### ACO Profiline vég toldóelem

A vég kompenzáló elem lehetővé teszi a 10-55 cm-es hosszirányú beállítást a csatornaelem végére vagy elejére.

Például, 0,89 m:  
1 x 0,5 m folyókaelem  
1x kompenzáló elem

### Rejtettcsatorna csatlakozó eleme

Az oldalfal kinyitható a folyóka perforációjánál, melyet a gyártás folyamán alakítunk ki.

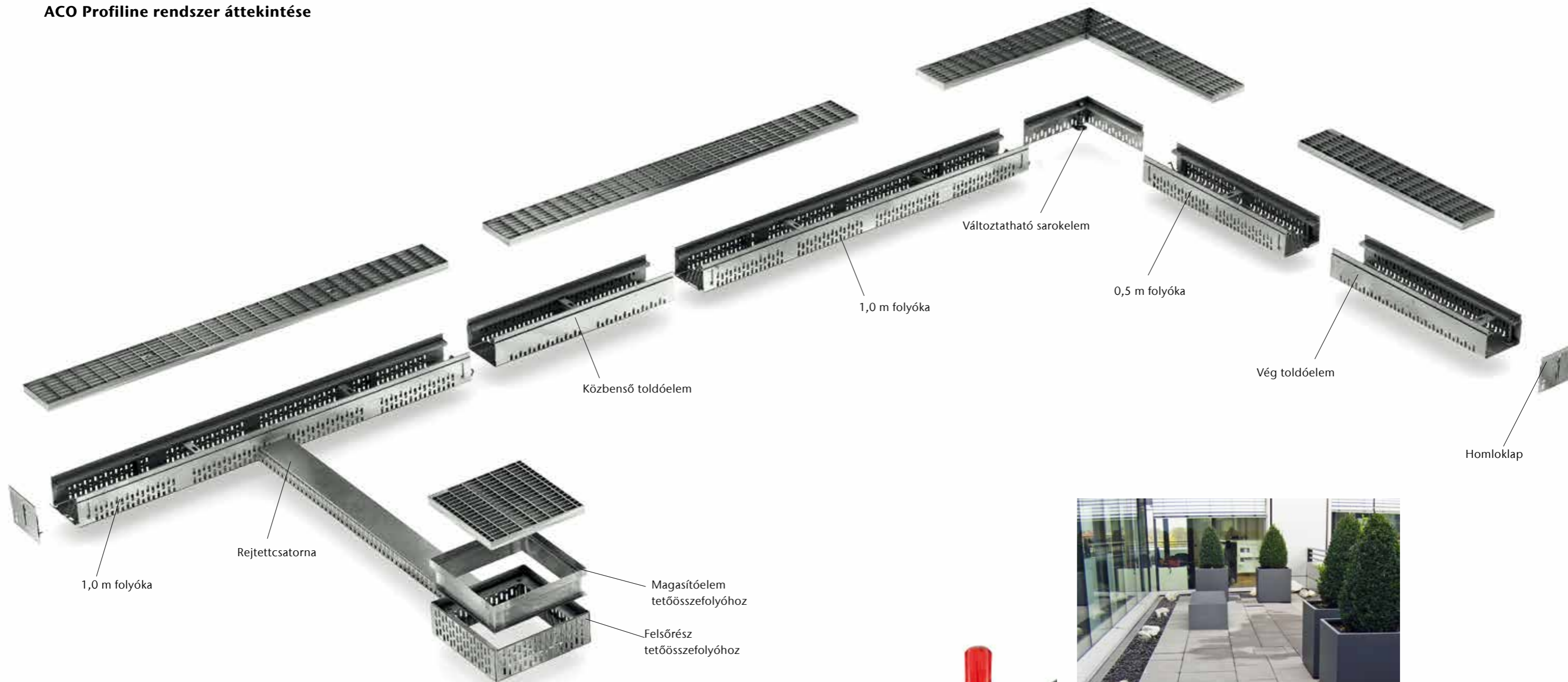
Az elemek mindegyike 0,5 m hosszú, és a megfelelő helyre helyezhető el a csatornában. Az ágcsatorna másik vége a tetőösszefolyóhoz kapcsolódik, amely szintén nyitott.



ACO Profiline homloklemez fix folyókához

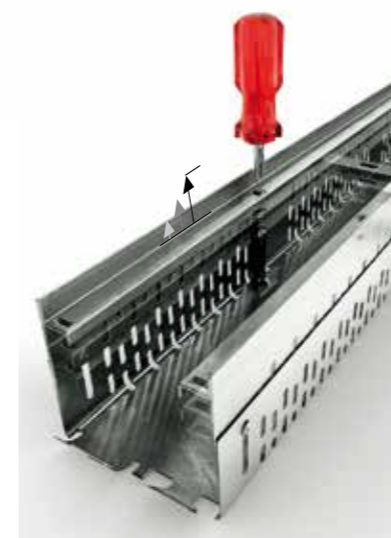
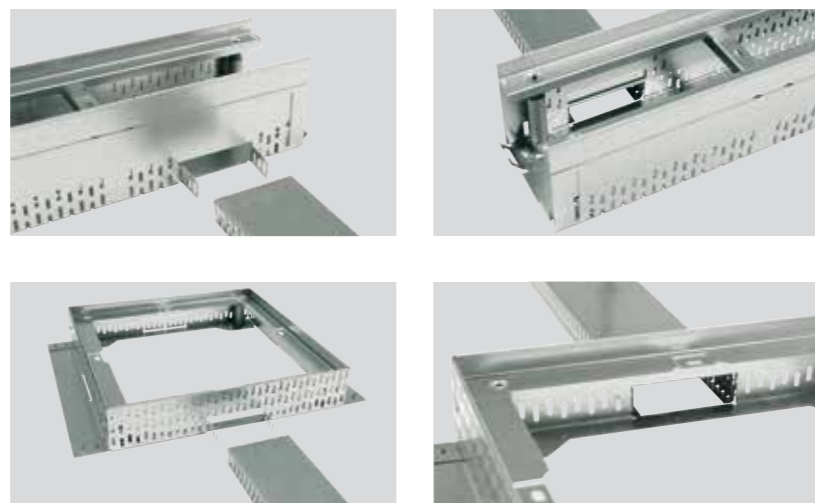
ACO Profiline homloklemez állítható magasságú folyókákhoz

ACO Profiline rendszer áttekintése



**Rejtettcsatorna-csatlakozás**

A folyókatest illetve a feltételelem oldal-fala kinyitható a perforációnál, melyet a gyártás folyamán alakítunk ki.



ACO Profiline – Magasságállítás



ACO Profiline rejtettcsatorna-átkötés a burkolat alatt

## ACO Profiline faterasz-folyóka

Az ACO Profiline faterasz-folyókát speciálisan fa burkolatú teraszok igényeihez igazítottuk. A folyóka magassága csak 2 cm, és így módon a rendszer illeszkedik minden faburkolat vastagságához. A folyóka közvetlenül az alépitményen fekszik.



### A rendszer

Anyag: Horganyzott acél és rozsdamentes acél

Szélesség: 13; 15,5 cm

**Magasság: 2 cm**

Hossz: 50, 100, 150<sup>1)</sup>, 200<sup>1)</sup> cm

<sup>1)</sup> csak 15,5 cm szélességben

Rács: Hálós rács 30x10 mm rögzítéssel

Homloklap

ACO Profiline Faterasz-folyóka  
Hálós ráccsal vagy anélkül (30 x 10 mm)

Homloklap

Hálós rács 30/10\*



\* Rácsok 15,5 cm széles folyókához

Rácsrögzítés nélküli rácsok

Hosszpálcás rács - Heelsafe (nagy)



Hosszpálcás rács - Heelguard (finom)



Hossz perforált rács



Hosszlamellás rács 3 x 15 mm



Hosszprofil rács



Hosszbordás rács\*

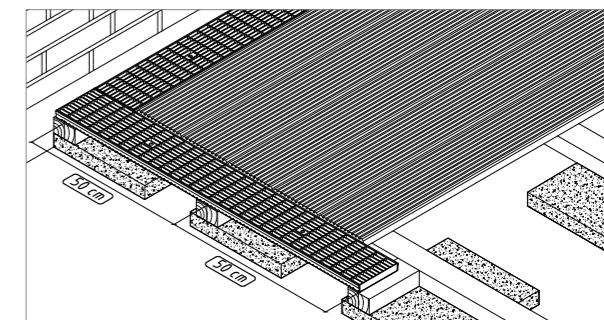
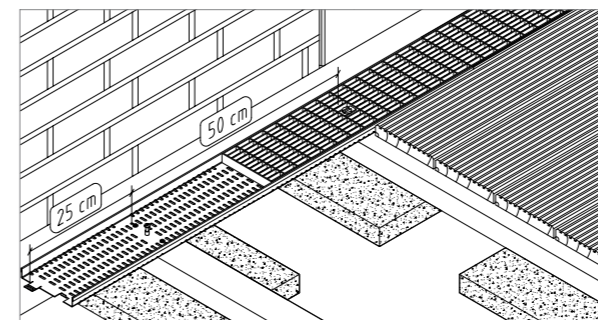
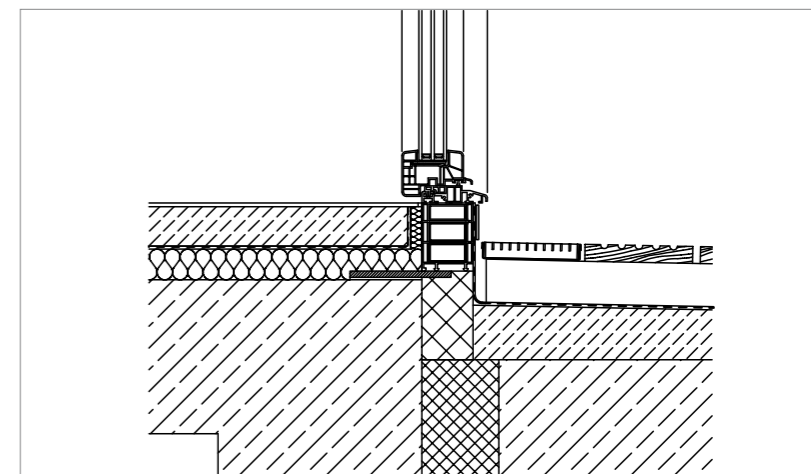


### Alkalmazás

A fából készült terasz esetében a víz már középtávon szerkezeti károkat okozhat. A korrekt vízvezetés tehát alapvető feladat. A megfelelő küszöb nélküli bejáratok különösen veszélyeztetettek.

A teraszok vízszigetelését alapvetően 15 cm magasságban kell feldolgozni a falfületre. Ez igaz a küszöböknel is. Ha ennél alacsonyabb küszöböt szeretnénk alkalmazni, akkor folyóka beépítése szükséges az ajtók előtt.

Ezenkívül az ajtónál és a fal mentén a felfröccsenő víz ellen is védelmet kell nyújtani, melyre a folyóka a legalkalmasabb.



### Beépítés



A stafnifákat a vízszigetelésre helyezük. A folyóka felfekvési igénye szerint 50 cm távolságonként.



Beillesztjük a Faterasz-folyókát



A folyókatest helyét alakítsa ki.



Csavarral rögzítse a folyókatestet a stafnifára a 4 mm szélességű drénnyílások felhasználásával.

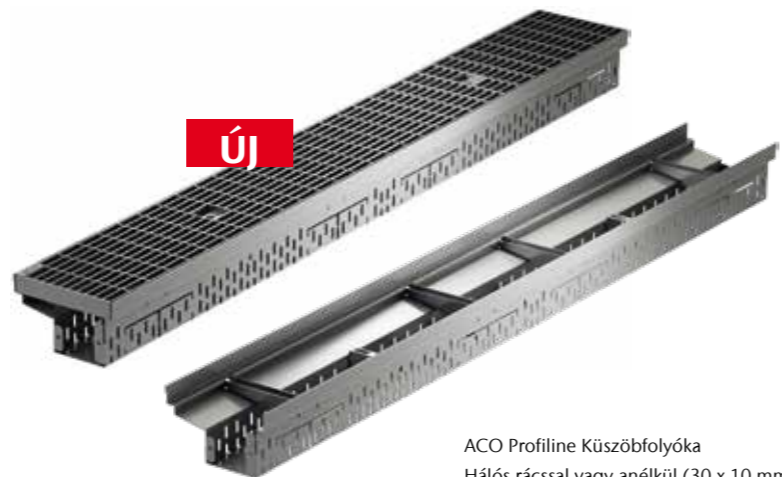


Ellenőrizze a beépítési szintet



### ACO Profiline Küszöbfolyóka

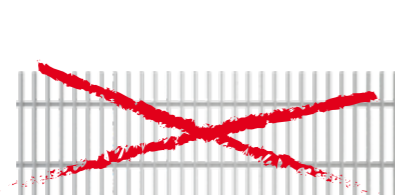
A szabadalmaztatott ACO Profiline V-horony kifejezetten a nehéz csatlakozási pontok követelményeinek való megfelelés érdekében lett kifejlesztve. Az egyirányba 5 cm-es kiálló csatorna teste például áthidalja a vízszigetelési vagy a hőszigetelési csomópontok ék kiképzése fölötti részt.



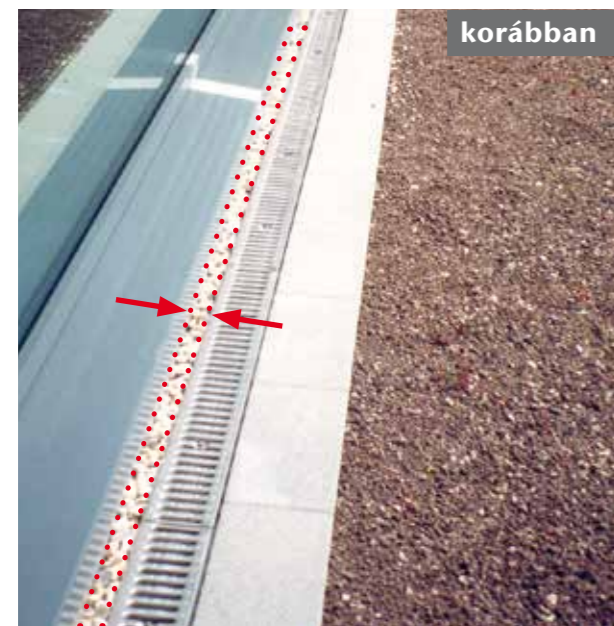
ACO Profiline Küszöbfolyóka  
Hálós rácssal vagy anélkül (30 x 10 mm)

#### A rendszer

Anyag: Horganyzott acél és rozsdamentes acél  
Szélesség: 13 cm  
Magasság: 7,5 cm  
Hosszúság: 50 cm és 100 cm  
Rács: minden Profiline rács (kivéve keresztpálcás rács)  
Homloklap



Homloklap



Kavicssáv szükséges, ha normál folyókát alkalmazunk

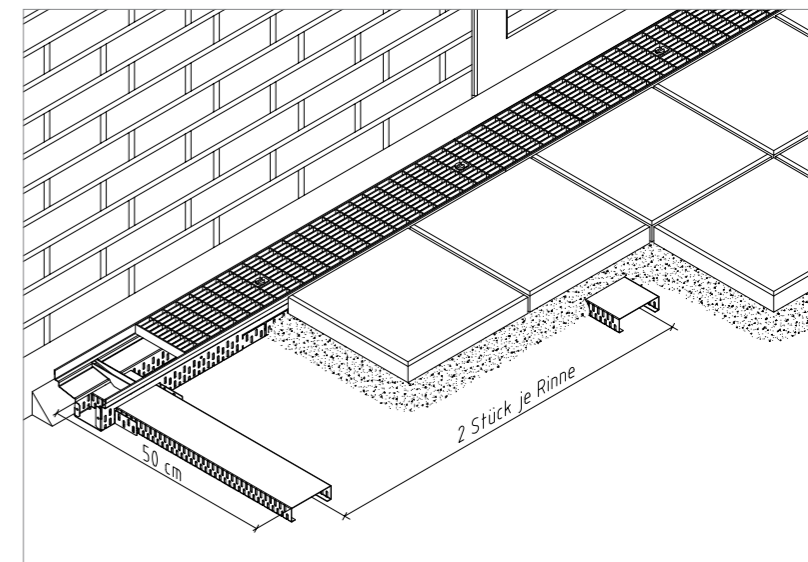


Küszöbfolyóka alkalmazása esetén a folyóka teljesen neki szorítható a homloklapnak

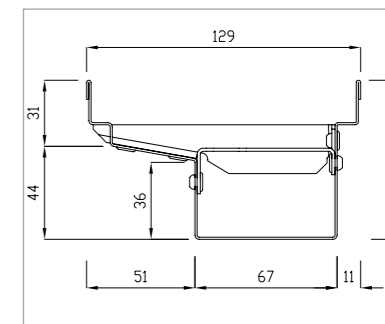
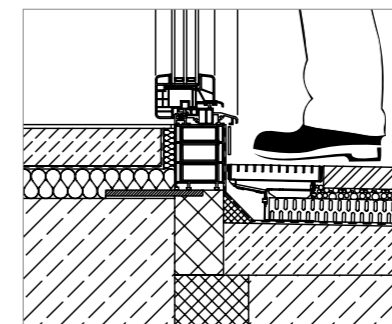
#### Alkalmazás

A rejtettcsatorna alkalmazásával esztétikusan tudjuk átvezetni a homlokzati folyókából a vizet a födémátvezetéshez. A födémátvezetés nem pozícionálható közvetlenül a homlokzathoz illetve a falsíkhöz, a folyókának viszont funkcionálisan a falsíkban van a helye.

A rejtettcsatorna közvetlenül és egyszerűen csatlakoztatható a folyókatesthez az előre kialakított csatlakozó fülek kihajtásával.



Minden folyókatesthez két rejtettcsatorna csatlakoztatható.



#### Szerelés



Bitumenes szigetelés kialakítása



Rejtettcsatorna-csatlakozás kinyitása



Illesse a csatornát a túlnyúlással a csatlakozási felülethez



A rejtettcsatorna beillesztése a folyókába.



Burkolat kialakítása



## ACO Greenline 3.0 – a funkcionális, költséghatékony megoldás

Egy egyszerűsített megoldás, mely egy cikkszám alatt kínálja a folyókatestet a rácssal együtt

■ Készülhet rozsdamentes acélból és horganyzott acélból

■ Hossz: 2 m-ig

■ Csatorna aljába integrált csatornacsatlakozó (külön megvásárolható)

■ Rejtettcsatorna-csatlakozás kialakítva



ÚJ

ACO Greenline 3.0 hálós rácssal és bordás rácssal

### A rendszer

Anyag: Horganyzott acél

Szélesség: 155 cm

Magasság: 5 és 7,5 cm

Hossz: 50, 100, 200 cm

Komplett termékek, folyóka és rács egy egységben rendelhető: bordás vagy hálós rácssal

Kiegészítő: Homloklap, merevítő



Homloklap és merevítő

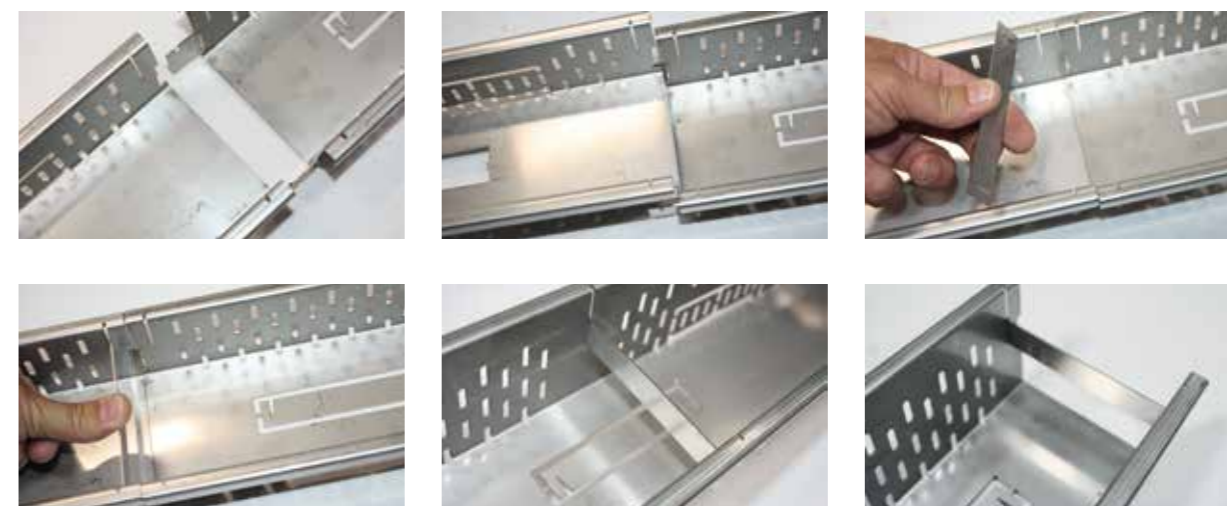
### Folyókamerevítés!

A Greenline 3.0 folyókát gyalogos terhelés esetében 3 merevítővel méterenként meg kell erősíteni. Ha nem éri terhelés a folyókát, akkor nincs szükség merevítőborda alkalmazására.

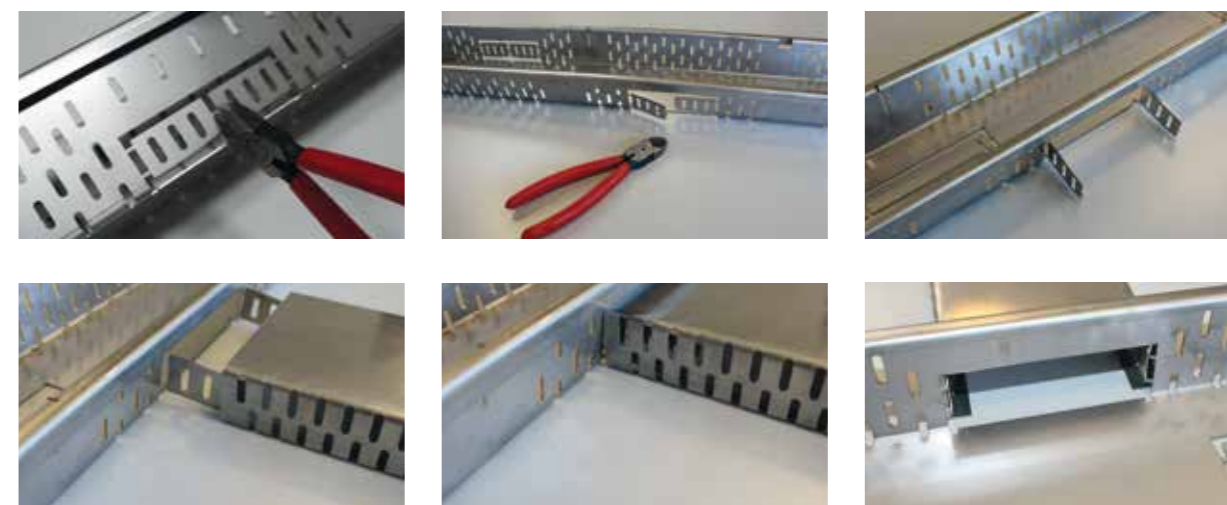
### Folyókamerevítés!

A Greenline 3.0 folyókát gyalogos terhelés esetében 3 merevítővel méterenként meg kell erősíteni. Ha nem éri terhelés a folyókát, akkor nincs szükség merevítőborda alkalmazására.

### Folyókacsatlakozó és merevítő

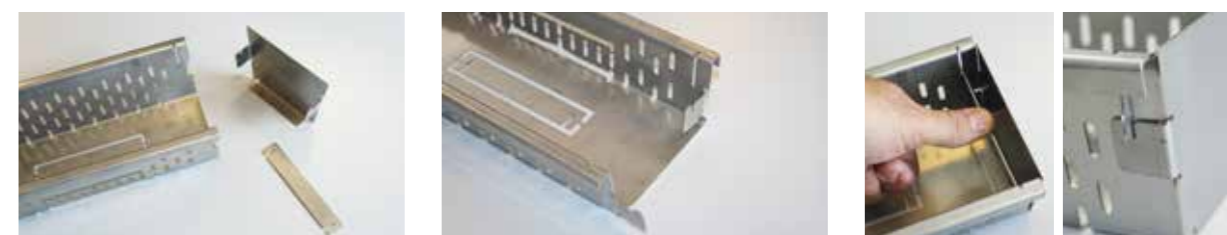


### Rejtettcsatorna csatlakoztatása



### Homloklap

A folyókaszakaszk mindkét végének lezárására alkalmas.



Fülek behajtása a homloklap rögzítéséhez

A merevítő a folyókatestben található



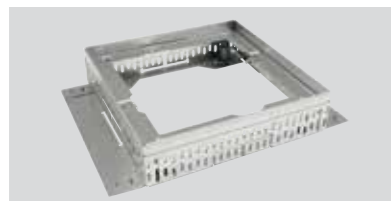
Ideális tárolási lehetőség.

Egyszerű anyagmozgatás.

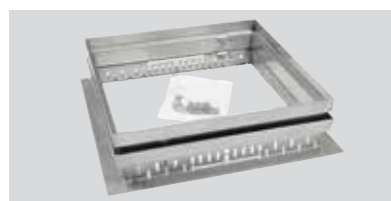
A merevítő egyszerűen eltávolítható a folyókatestből.

## Kiegészítők minden rendszerhez

Tetőösszefolyóinkról információkat a [www.aco.hu](http://www.aco.hu) honlap Padló- és tetőösszefolyókák, csőrendszerek címszó alatt találunk.



Feltételelem tetőösszefolyóhoz (állítható magasságú)



Feltételelem tetőösszefolyóhoz (fix magasságú)

### Feltét tetőösszefolyóhoz

Teraszokon a tetőösszefolyókra kötjük rá a folyókákat. A tetőösszefolyóról a rácsot le kell tudni venni ahhoz, hogy tisztítható legyen a rendszer. Az ACO Feltételelem biztosítja ezt a szabad hozzáférést, és korlátok nélkül alkalmazkodnak a teljes rétegrendhez. A felté-

telemek állítható magasságú változatban kaphatók, I típus: 5,5 - 7,8 cm, II típus: 7,8 - 10,8 cm, Fix magasságú változatban a magasság: 5 cm. Minden feltételelem esetében a magasítóelem alkalmazásával lehetőség van a magasság 3, 6 és 12 cm-es növelésére.

Külméret (cm)	Szabad nyílás (cm)	Magasság (cm)
30 x 30	27,3 x 27,3	5,0
30 x 30	20,0 x 29,3	5,5 - 10,8
40 x 40	37,3 x 37,3	5,0
40 x 40	30,0 x 39,3	5,5 - 10,8
50 x 50	47,3 x 47,3	5,0
50 x 50	40,0 x 49,3	5,5 - 10,8

Rozsdamentes acél és horganyzott acél is lehet



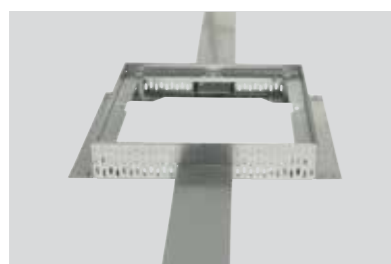
Magasítóelem feltéthez

### Magasítóelem feltéthez

A magasítóelem három különböző méretben és magasságban áll rendelkezésre, így lehetővé teszi a magasságállítást bármely kívánt magassághoz. A nagyobb magassági különbségek leküzdéséhez több magasítóelem is alkalmazható. A rács ezt követően is problémamentesen beilleszthető.

Méret cm	Magasság cm
30 x 30	3/6/12
40 x 40	3/6/12
50 x 50	3/6/12

Rozsdamentes acél és horganyzott acél is lehet



Rejtettcsatorna

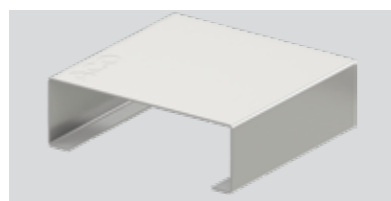
### Rejtettcsatorna csatlakozása feltételelemhez és tetőösszefolyóhoz

A feltételelem mind a négy oldalán kínálunk csatlakozási lehetőséget a rejtettcsatornához. Így karbantartási és tisztítópontként is tökéletesen alkamas.

### Rejtettcsatorna

Összaköttetést biztosít a folyóka és a tetőösszefolyó között

- Hossz 100 cm / 200 cm
- Szélesség 10 cm
- Magasság 3 cm
- Anyag rozsdamentes acél vagy horganyzott acél



Rejtettcsatorna-profil

### Rejtettcsatorna

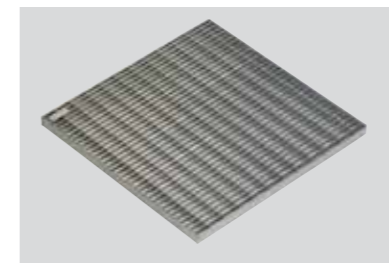
- Hossz: 10 cm
- Szélesség: 10,4 cm
- Magasság: 3,4 cm
- Anyag rozsdamentes acél vagy horganyzott acél

## ACO Feltét tetőösszefolyóhoz

Rácsok méretei: 30 x 30 cm, 40 x 40 cm és 50 x 50 cm

### Hálós rács

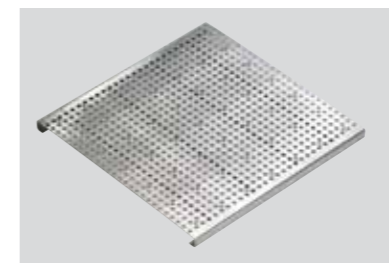
Hálós rács, horganyzott acél vagy rozsdamentes acél  
30 x 10 mm rácsosztással  
Beülőrács, rácsrögzítés nélkül



Hálós rács, rozsdamentes acél vagy horganyzott acél

### Perforált rács

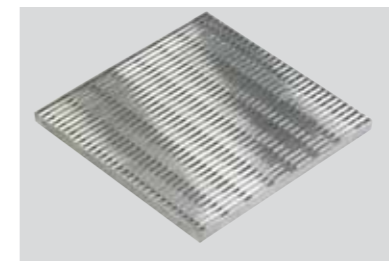
Rozsdamentes acél (savazott)  
Beülőrács, rácsrögzítés nélkül



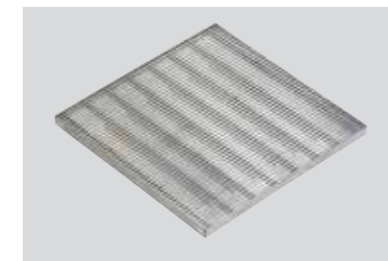
Perforált rács, rozsdamentes acél

### Hosszpálcás rács - Heelsafe/Heelguard

Rozsdamentes acél  
Beülőrács, rácsrögzítés nélkül



Hosszpálcás rács - Heelsafe, rozsdamentes acél



Hosszpálcás rács - Heelguard, rozsdamentes acél

## Rácsrögzítés a feltételelem/magasítóelem esetében



Rácsrögzítéssel csak a hálós rácsok rendelkeznek

## Rácsok ACO Profiline rendszerekhez

### Rácsok 50 cm\* és 100 cm hosszúak

#### Bordás rács

**Horganyzott acél**  
Szélesség: 13 cm  
**Rozsdamentes acél (savazott)**  
Szélesség: 13 cm  
Beülőrács, rácsrögzítéssel



Bordás rács, rozsdamentes acél vagy horganyzott acél

#### Hálós rács

**Horganyzott acél**  
30 x 10 mm hálókiosztással  
Szélesség: 10/13/15,5/20/25 cm  
**Rozsdamentes acél**  
30 x 10 mm hálókiosztással  
Szélesség: 10/13/15,5/20/25 cm  
Beülőrács, rácsrögzítéssel



Hálós rács, rozsdamentes acél vagy horganyzott acél

#### Perforált rács

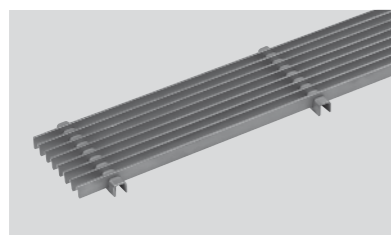
**Horganyzott acél**  
Szélesség: 10/13 cm  
**Rozsdamentes acél**  
Szélesség: 10/13 cm  
Beülőrács, rácsrögzítéssel



Perforált rács, rozsdamentes acél vagy horganyzott acél

#### Hosszlamellás rács

**Horganyzott acél**  
Szélesség: 13 cm/15,5 cm  
**Rozsdamentes acél**  
Szélesség: 13 cm/15,5 cm  
Beülőrács, rácsrögzítés nélkül



#### Hosszperforált rács

**Rozsdamentes acél**  
Szélesség: 13 cm  
Beülőrács, rácsrögzítés nélkül



#### Műanyag bordásrács

**PE-HD**  
Szélesség: 13 cm  
Beülőrács, rácsrögzítés nélkül



#### Hosszbordás rács

**Rozsdamentes acél**  
Szélesség: 13 cm/15,5 cm  
Beülőrács, rácsrögzítés nélkül



#### Hosszprofil rács

**Horganyzott acél**  
Szélesség: 13 cm  
**Rozsdamentes acél (savazott)**  
Szélesség: 13 cm  
Beülőrács, rácsrögzítés nélkül



\*Műanyag rács csak 100 cm hosszban van

## Rácsok ACO Profiline rendszerekhez

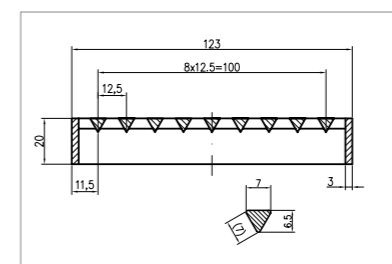
### Rácsok 50\* és 100 cm hosszúak

#### Hosszpálcás rács - Heelsafe (nagy)

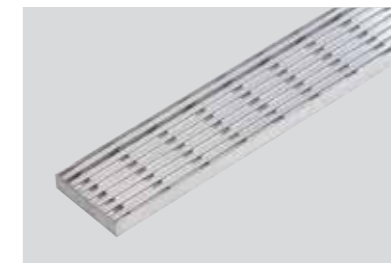
**Rozsdamentes acél**  
Szélesség: 10/13 cm  
Beülőrács, rácsrögzítés nélkül



Rácsrészlet



Hosszpálcás rács - Heelsafe



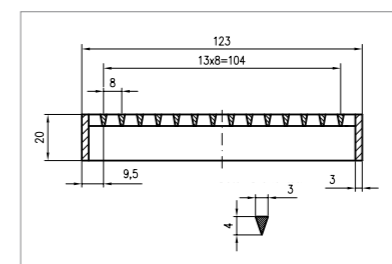
Hosszpálcás rács - Heelsafe, rozsdamentes acél

#### Hosszpálcás rács - Heelguard (finom)

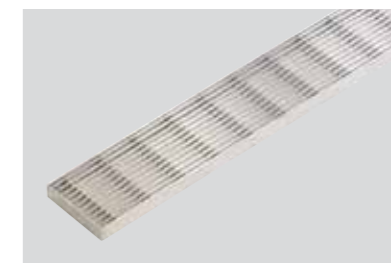
**Rozsdamentes acél**  
Szélesség: 10/13 cm  
Beülőrács, rácsrögzítés nélkül



Rácsrészlet



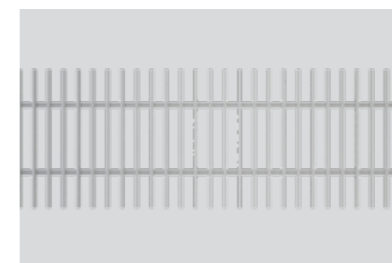
Pálcarács - Heelguard



Hosszpálcás rács - Heelguard, rozsdamentes acél

#### Lamellás rács

**Horganyzott acél**  
Szélesség: 13 cm  
**Rozsdamentes acél**  
Szélesség: 13 cm  
Beülőrács, rácsrögzítés nélkül



Lamellás rács, rozsdamentes acél

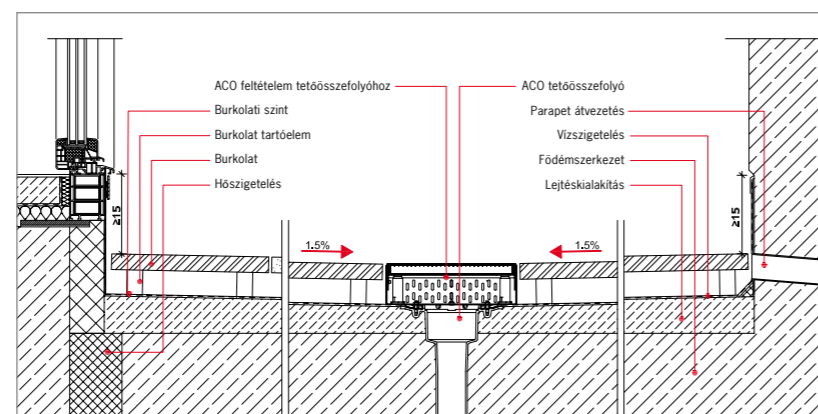
\*Műanyag rács csak 100 cm hosszban van

## Szerkezeti vízszigetelés - A DIN szabványok és a speciális szabályok összefoglalása

**Vízszigetelés 15 cm-es csatlakozó-magassága ajtóknál, üvegfrontokon és hasonlókon további intézkedések nélkül.**

- DIN 18195, 5. fejezet Enyhén ferde felületek szigetelés
- Tetők vízszigetelési szabályai (Lapostetők szigetelése), 4.4 pont (1) ajtók csatlakozási magassága, 6.1 pont (Kiadás dátuma: 12/2016)
- DIN 18531

**Balkon tetőösszefolyóval Szigetelési magasság 15 cm a szabvány szerint**

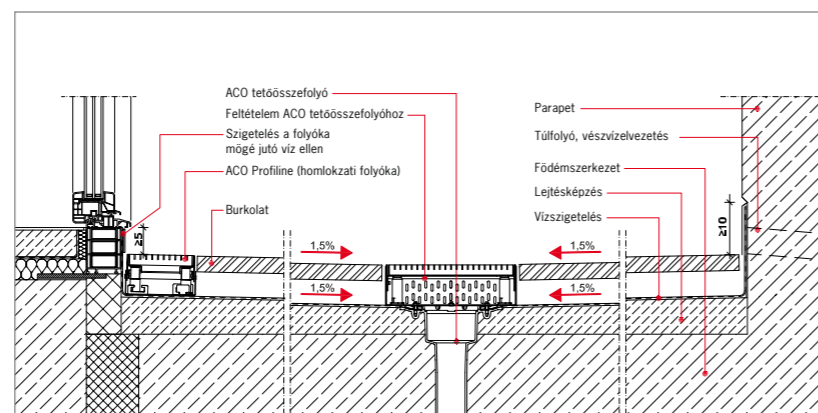


**A vízszigetelés csatlakozó magassága 5 cm-re csökkenthető folyóka alkalmazásával.**

- Tetők vízszigetelési szabályai (Lapostetők szigetelése), 4.4 pont (2) ajtók csatlakozási magassága, 6.2, 6.3 és 6.4 pontok (Kiadás dátuma: 12/2016)

- Új! A lapostetők vonatkozó iránymutatásának módosítása 12/2016: "Ha a lecsapódott vízterhelést nem minimalizálja a tető, akkor legalább 150 mm szélességű rácsos folyókát kell használni".

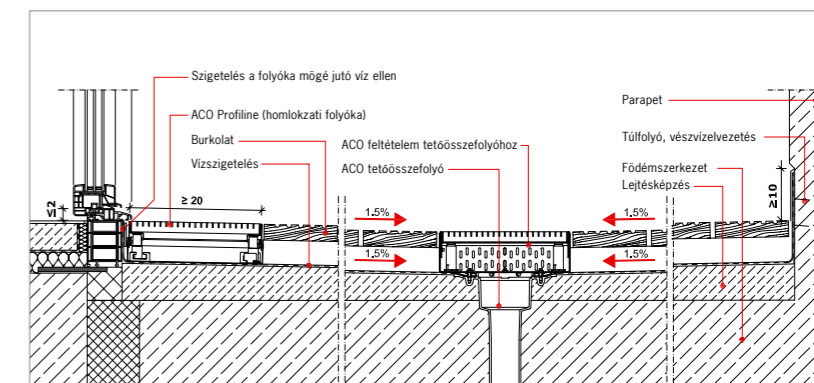
**Balkon tetőösszefolyóval és folyókaival Szigetelési magasság 5 cm a szabvány szerint**



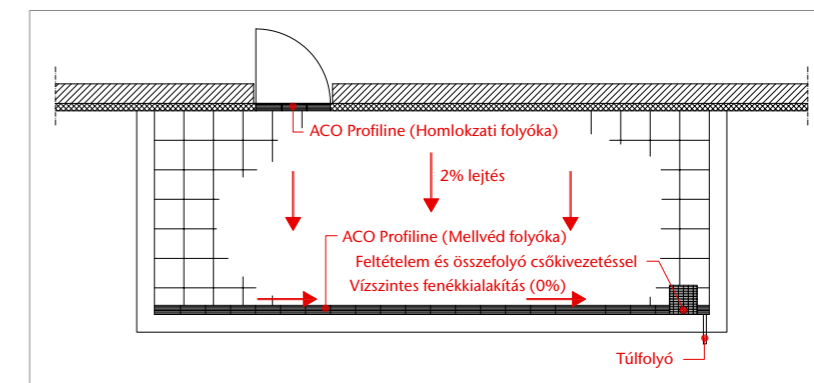
**Küszöb nélküli ajtócsatlakozás (max. 2 cm)**

- Tetők vízszigetelési szabályai (Lapostetők szigetelése), 4.4 pont (3) Küszöb nélküli kialakítás (Kiadás dátuma: 12/2016)
- DIN 18040 1 és 2, fejezet Ajtók 4.3.3.1

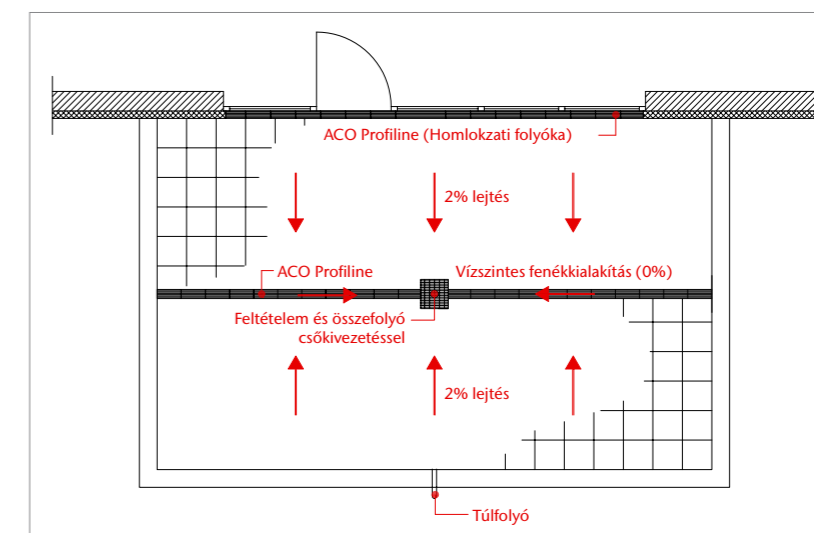
**Balkon tetőösszefolyóval és folyókaival Szigetelési magasság 0 - 2 cm**



**Balkon parapettel (zárt tetőél) Vonalmenti vízvezetés - lejtés a parapethez**



**Tetőterasz és balkon parapettel (zárt tetőél) Vonalmenti vízvezetés - lejtés középre**



### Általános

Ajtók küszöbmagasságának legalább 5 cm-re csökkentéséhez minden esetben perforált oldalú folyóka alkalmazására van szükség. A vízszigetelés falra történő felhajtását szintén csak akkor lehet 5 cm-re csökkenteni (üveghomlokzat lábázatát ezáltal 5 cm-re csökkenteni) ha a homlokzat előtt két oldalán perforált folyókát kell beépíteni közvetlenül a homlokzat elé.

(Ennek feltétele természetesen a megfelelő és biztonságos üzemű vízszigetelés és födémátvezetés kialakítása).

A perforált oldalú folyókát minden esetben a helyi körülményekhez kell igazítani. A drénreket a vízszigetelés szintjéig kell biztosítani.

A folyóka magasságának nem szükséges 10 cm magasnak lennie. Rendkívül fontos, hogy a rendszer vízelvezetőképessége mindig biztosított legyen. Ez befolyásolhatja a folyóka méreteit, illetve a lefolyócső rendszer átmérőjét, valamint a vízkivételi pontok számát.

(Hidraulikus számítás minden esetben szükséges)!!

## Szerelés – ACO Profiline fix magasságú

### 1. A folyókaelemek csatlakoztatása



- 1. kép: A folyókaelemekben belül két-két csatlakozó fülpár található. A lehelyezett folyókaelembe a másikat felülről csúsztatjuk bele, hogy a fülpárok egymásba akadjanak.
- 2. kép: Ez a csatlakozás stabil és megbízható csatlakozást képez csavarozás nélkül. A folyamatos zárt folyókafelek garantálja a szigetelés biztonságát.

### 2. Homloklap felszerelése



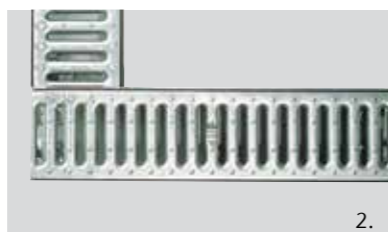
- 1. kép: A homloklap is csavarmentes csatlakozással illeszkedik a folyóka végére. A homloklap két oldalán lyukak találhatók.
- 2. kép: A homloklap a folyókatest belsejébe illeszkedik.
- 3. kép: Beszerelt homloklap.

### 3. Rácsrögítés



- 1. kép: Minden folyókaelem rácsrögítő szerelvényt tartalmaz.
- 2. kép: A rácsrögítés egy laposfejű csavarhúzóval, egy negyed fordulat balra vagy jobbra történik.

### 4. Sarokkialakítás



- 1. kép: Sarokképzés esetén az egyik folyóka vége a másik oldalához illeszkedik.
- 2. kép: A folyóka oldalát kell kivágni a tiszta átfolyás miatt.

## Szerelés – ACO Profiline állítható magasságú

### 1. A folyókaelemek csatlakoztatása



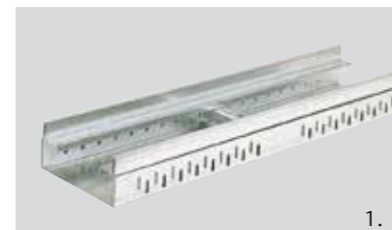
- 1. kép: A folyókaelemekben belül két-két csatlakozó fülpár található. A lehelyezett folyókaelembe a másikat felülről csúsztatjuk bele, hogy a fülpárok egymásba akadjanak.
- 2. kép: Ez a csatlakozás stabil és megbízható csatlakozást képez csavarozás nélkül. A folyamatos zárt folyókafelek garantálja a szigetelés biztonságát.

### 2. Homloklap felszerelése



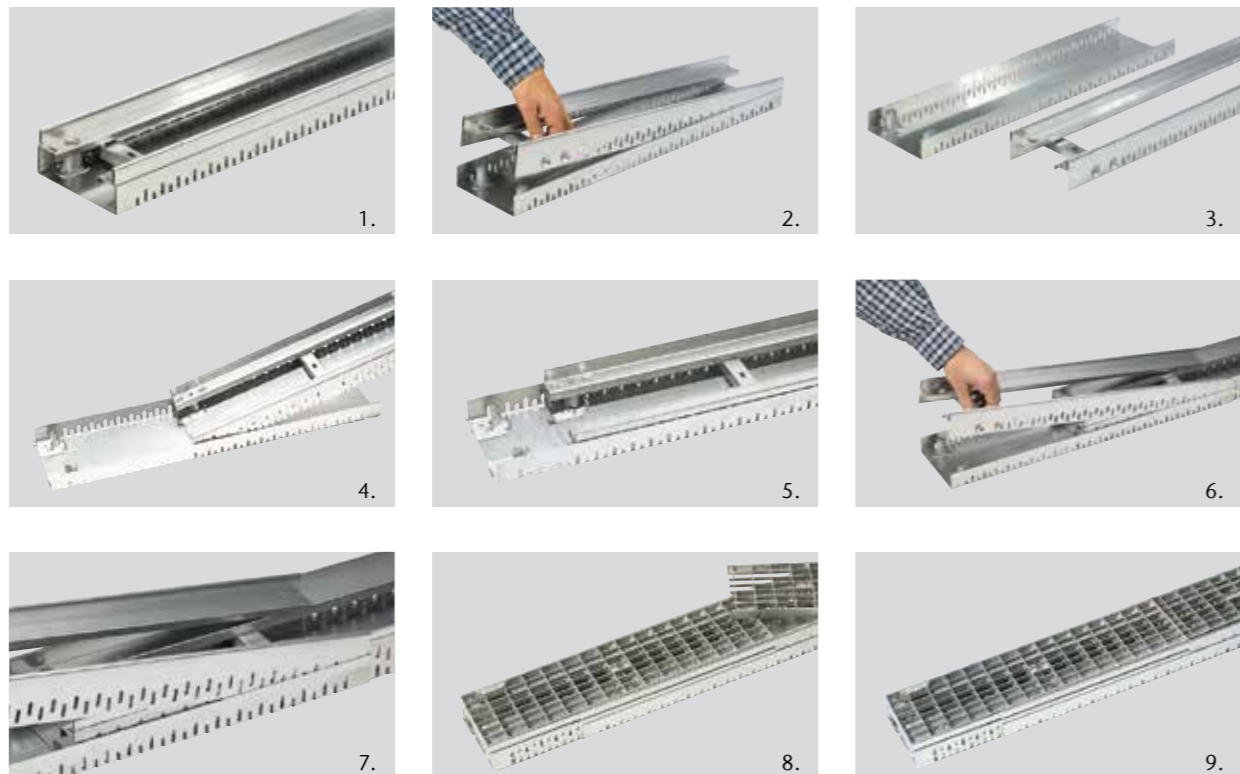
- 1. kép: A homloklap bármelyik magasságú folyókaelemhez illeszkedik.
- 2. kép: A homloklap a folyóka végén kialakított fülékbe illeszkedik.

### 3. Közbenső toldóelem szerelése



- 1. kép: A közbenső toldóelem lehetővé teszi a fokozatmentes hosszirányú beállítást 5-50 cm között legalább két csatornaelem között.
- 2. kép: A toldóelem összeszerelésekor a folyókafelek és a keret teljesen elválik egymástól.
- 3. kép: Helyezze a két folyókaelemet a toldóelem alá, és állítsa be a kívánt kompenzációs hosszát.
- 4. kép: A toldóelem keretét ráillesztjük a toldószakaszra.
- 5-7. képek: Rács beszabása a szükséges hosszúnak megfelelően.

#### 4. Végtdó elem szerelése

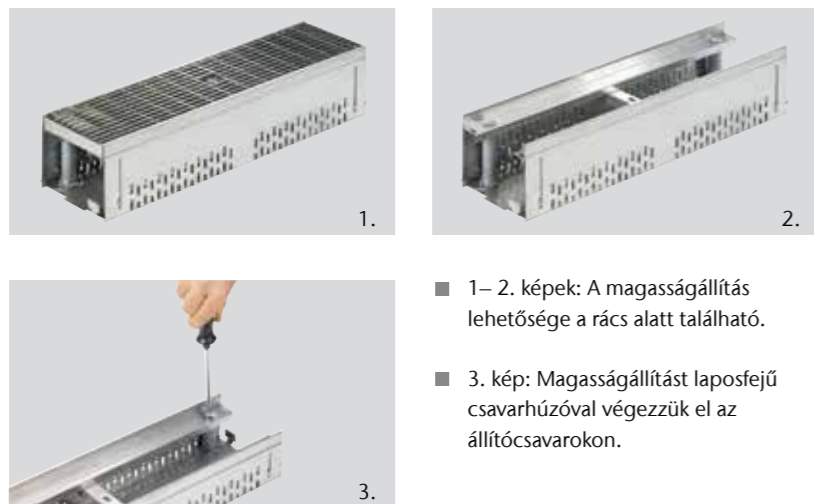


- 1. kép: A végtdó elem lehetővé teszi a fokozatmentes hosszirányú beállítást 10-55 cm között a csatornaelem végén.
- 2–3. képek: A toldóelem összeszerelésekor a folyókafenek és a keret teljesen elválik egymástól.

- 4–5. képek: Helyezze a két folyókaelemet a toldóelem alá, és állítsa be a kívánt kompenzációs hosszát.
- 6–7. képek: A toldóelem keretét ráillesztjük a toldószakaszra.

- 8–9. képek: Rács beszabása a szükséges hosszúnak megfelelően.

#### 5. Magasságállítás



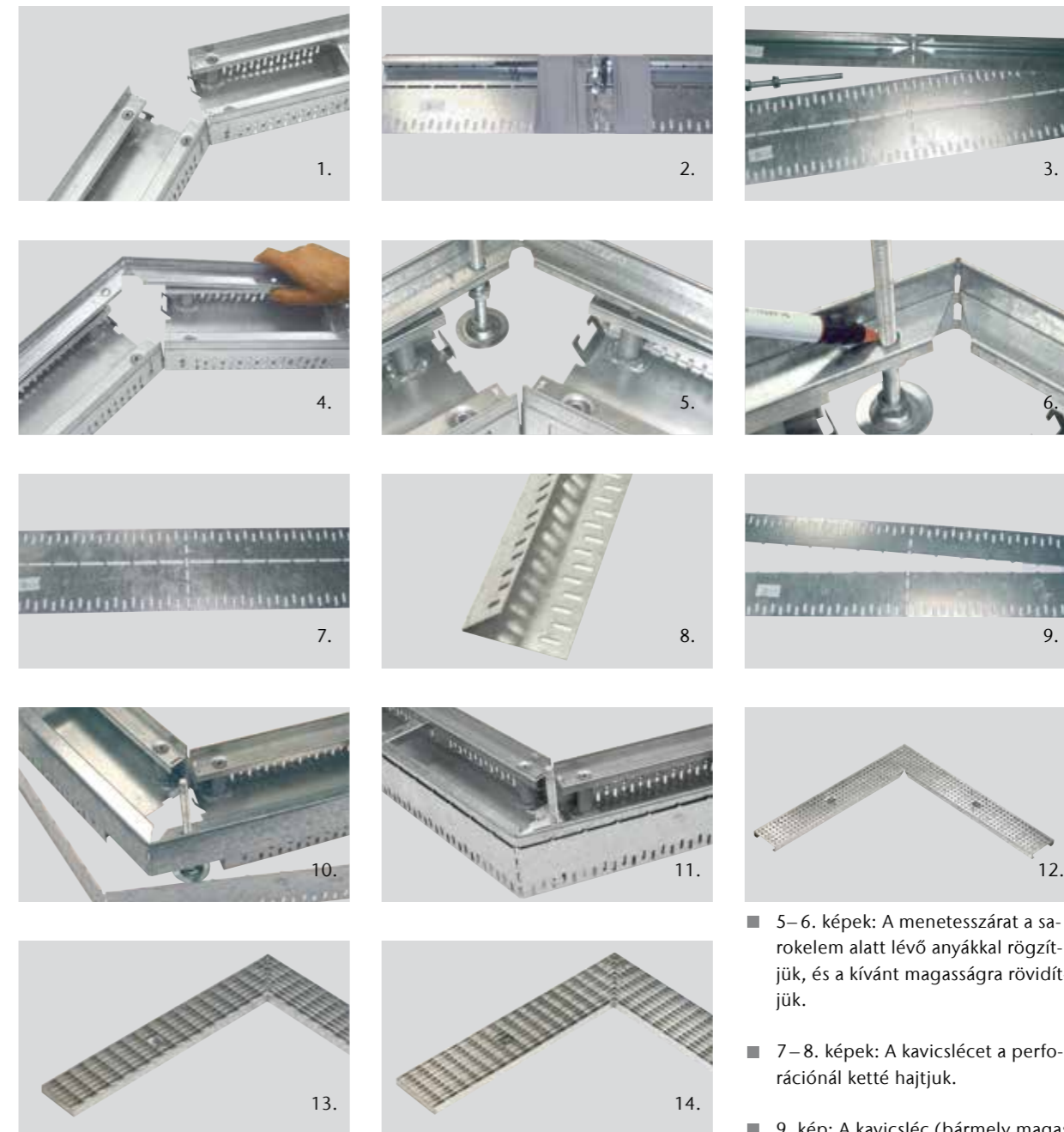
- 1–2. képek: A magasságállítás lehetősége a rács alatt található.
- 3. kép: Magasságállítást laposfejű csavarhúzóval végezzük el az állítócsavarokon.

#### 6. Rácsrögzítés



- 1. kép: A rácsrögzítés egy laposfejű csavarhúzóval, egy negyed fordulattal balra vagy jobbra történik.

#### 7. Változtatható sarokelem ( 0–90°) szerelése



- 1. kép: A folyókákat a kívánt szögben állítják össze 0-90 fok között.
- 2–3. képek: A csomagolás ragasztószalagja könnyen eltávolítható maradék nélkül.
- 4. kép: A sarokelemet a kívánt szögnek megfelelően beállítom.

- 5–6. képek: A menetesszárát a sarokelem alatt lévő anyákkal rögzítjük, és a kívánt magasságra rövidítjük.
- 7–8. képek: A kavicslécet a perforációnál ketté hajtjuk.
- 9. kép: A kavicsléc (bármely magassághoz alkalmazható) magasságát beállítjuk.
- 10–11. képek: A kavicslécet a szükséges szögbe helyezzük és lazán hozzáillesztjük a folyókákhoz.
- 12–14. képek: Rácsokat a megfelelő szögben szögfelezéssel levágjuk. 90 fokos rácsok gyárilag rendelkeznek.

## ACO Profiline lefolyórendszerre csatlakozása

### Rejtettcsatorna-csatlakozás

A folyóka oldal fala a kigyengítésnél egyszerűen kihajtható. Csak a kigyengítés közepét kell átmetszeni.

Mind a két fület kifelé hajtjuk és ehhez rögzítjük a rejtettcsatornát.



### Rejtettcsatorna-csatlakozás

A rejtettcsatornát hozzáillesztjük a csatlakozási ponthoz. A folyókából ezen keresztül folyik át a víz a tetőösszefolyóhoz. Az elemek mindegyike

0,5 m hosszú és tetszőlegesen elhelyezhető a megfelelő helyen a folyóka szakasz oldalában. A rejtettcsatorna másik vége a feltételhez csatlakozik

a tetőösszefolyónál. Ezen szintén ki kell nyitni a csatlakozási pontot.



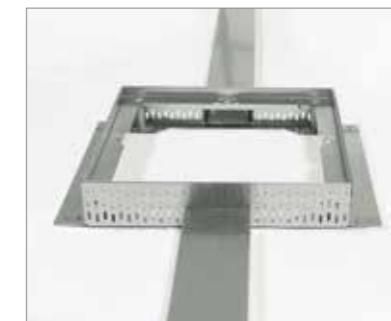
### Rejtettcsatorna-csatlakozása a feltételhez a tetőösszefolyó felett

A feltétel oldal falát hasonlóan a folyókához megnyitjuk a rejtettcsatorna csatlakozásánál. A rejtettcsatornát beillesztjük a kivágáshoz a kihajtott fülek között.



### Rejtettcsatorna karbantartása és tisztítása

A rejtettcsatorna hossza jellemzően 0,5 méter. Ily módon nagyon egyszerűen karbantartható. Egy kb 4mm átmérőjű dróttal szükség esetén kitakarítható, de tipikusan slaggal egyszerűen átmosható.



### Feltétel tetőösszefolyóhoz hálós rácssal



A két mellékelt kapcsolót oldalirányba kell nyomni.



Magasító esetében a nyitás vagy zárás ugyanúgy működik.



## Termékatlap

### ACO Profiline, ACO Greenline 3.0

Az ACO homlokzati és teraszfolyókáit úgy tervezték, hogy megfeleljenek az érvényes németországi előírások (DIN 18195, FLD) követelményeinek, valamint a szélterhelés és/vagy a szélsőséges csapadékterhelésnek köszönhető víz elleni védelemre a különösen érzékeny csomóponti területek előtt. Az esővíz a folyóka oldalperforációin keresztül és/vagy a rejtettcsatornán keresztül jut el a tetőösszefolyóba. A nyílt fugázatú burkolat alatt a víz mozgathat kavicsgyazatban, illetve teljesen üreges térben is. A rejtettcsatorna felül zárt, folyókatest a burkolat alatt, mely oldalirányú vízelvezető nyílásokkal rendelkezik. A folyókából a víz ezen, illetve a folyóka perforációin keresztül jut el a tetőösszefolyóhoz. A rejtettcsatorna összekapcsolja a folyókatestet a feltételelemmel. A feltétellem a tetőösszefolyó felett felülvizsgálati és karbantartási pontot is biztosít.



ACO Profiline



ACO Roofline



ACO Greenline 2.0



ACO Feltétellem tetőösszefolyóhoz

#### Alakalmazások

- Teraszok
- Balkonok
- Loggiák
- Zöldtetők
- Tetőkertek
- Küszöb nélküli ajtó kialakítás

#### Teherbírás

- Gyalogos
- Kerekesszék

#### Anyagok

- Horganyzott acél
- Rozsdamentes acél 1.4301 (V2A)

#### Folyókacsatlakozás

- Nut-féder rendszer (ACO Profiline)
- Csatlakozólemez (ACO Greenline 3.0)

#### Rácsrögzítés

- Rácsok rögzítése gyárilag előszerelt rendszer
- ACO Greenline 3.0 és a feltétellem nem rendelkezik rácsrögzítéssel

#### Folyókaelem

- Zárt folyókafenek
- Beépített kavicslemezzel

#### Tisztítás

- Slaggal
- Tisztítódróttal
- Takarítólapáttal

#### Fenekésés

- Nincs

#### Anyagok kombinációja

Általában rozsdamentes és horganyzott acél test. A rácsok anyagválasztéka szélesebb, hisz a két fenti anyagon kívül lehet még öntöttvas vagy műanyag. Mindenféleképpen vegyük figyelembe az elektrokorróziót, ami eltérő anyagú fémek csatlakozásánál alakulhat ki. Ideálisnak tekinthető a homogén rendszer alkalmazása illetve a műanyag rács használata bármely rendszer esetében.

#### Korrózió

Horganyzott acél esetében a korrózió ellen alapvetően védett a rendszer. Ettől függetlenül a használatból adódóan, sérülés következtében, vagy a levegőben található egyéb fémrészecskék beindíthatják a korrodálódási folyamatot. Valódi biztonságot minden esetben a rozsdamentes rendszer, esetleg műanyag ráccsal történő kombinálása adhat.

### Általános információk

#### Fektetés kavicsgyazatban

Az ACO Roofline simított kavicsgyazaton történő felszerelésének a helyszíni feltételeken kell alapulnia, de nem jelent problémát a zárt csatorna fenekének köszönhetően.

#### Folyókatest vágása

A folyókatestek vágása nem ajánlott. A horganyzott rendszer vágása során a vágási felületnél nincs horgany felület, amely azonnal a lemez korrózióját eredményezi. A vágási felület utólagos kezelése mindenféleképpen szükséges. Gyorsvágó alkalmazásával a rozsdamentes acél is károsodhat. A szikra-

szórás pontrozsdásodást okoz, illetve a magas hőmérséklet a rozsdamentes acélban olyan szerkezeti elváltozást okozhat, amely később ezért rozsdásodhat.

#### Rozsdamentes acél vágott felület utókezelése

Csiszolással az elfeketedett felületet el kell távolítani majd passziváló savoldattal a felületet le kell ecsetelni.

#### Az MSZ EN ISO 1461 szabvány 6.3 szakasza rendelkezik horganyzott felületek utókezeléséről, javításáról

A javítandó bevonat nélküli területek

összege nem haladhatja meg a teljes felület 0,5% -át. Egy bevonat nélküli terület nem haladhatja meg a 10 cm<sup>2</sup>-t. A javítást horganyzott cinkkel vagy megfelelő cinkpor bevonattal kell elvégezni az ilyen rendszerek lehetséges határain belül. Cink alapú forrasanyagok használata is lehetséges. A megrendelőt vagy a végfelhasználót tájékoztatni kell az alkalmazott javítási módszerről. A javításnak tartalmaznia kell a szennyeződés eltávolítását, a sérült terület szükséges tisztítását és felszíni előkészítését a tapadás biztosítása érdekében.

### ACO Magasépítés szolgáltatása tervezők és kivitelezők részére

Részletes információ a teraszfolyókákkal kapcsolatban az <http://www.aco.hu/termekek/aco-drain-folyokak/teraszok-erkelyek-viztelenitese-perforalt-testu-lemez-folyoka-rendszer/> oldalon található.

Rendszerinformációk között képes és szöveges infok mellett különböző formátumban letölthető anyagok is rendelkezésre állnak. (PDF, DXF, BIM)

Kérjük szaktanácsadóink segítségét! [www.aco.hu/kapcsolatok](http://www.aco.hu/kapcsolatok)





Az ACO rendszerlánc kapcsolódó elemei



- Vízelvezető folyókák
- Közúti és udvari összefolyók
- Összefolyó felső részek
- Fedlapok
- Csapadékvíz-kezelés
- Szivárgórendszerek
- Szennyvízátemelő-telepek
- Áramlásszabályozók
- Favédelem
- Kétéltűvédelmi-rendszer

ACO Kereskedelmi Kft.

2330 Dunaharaszti  
Jedlik Ányos utca 24.  
Fax: +36 24 620 389

acohu@aco.hu  
[www.aco.hu](http://www.aco.hu)

ACO. we care for water

