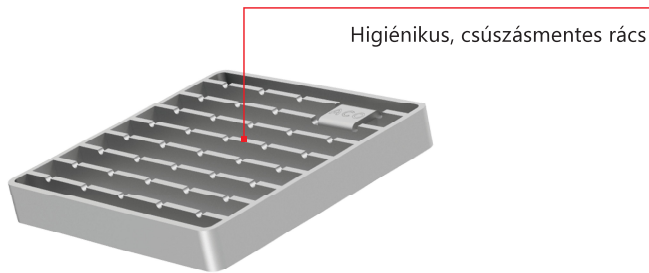


Higiénikus kialakítás

Az ACO higiénikus vízvezető rendszerei a legszigorúbb higiéniai követelményeknek is megfelelnek, hogy megakadályozhassák a káros baktériumtenyészetek kialakulását. Termékeink tervezésénél a higiénikus kialakításra vonatkozó előírásokat alkalmazzuk, melyek az EN 1672, EN ISO 14159 és az EHEDG higiénikus tervezési irányelvek közül a 8., 13. és a 44.

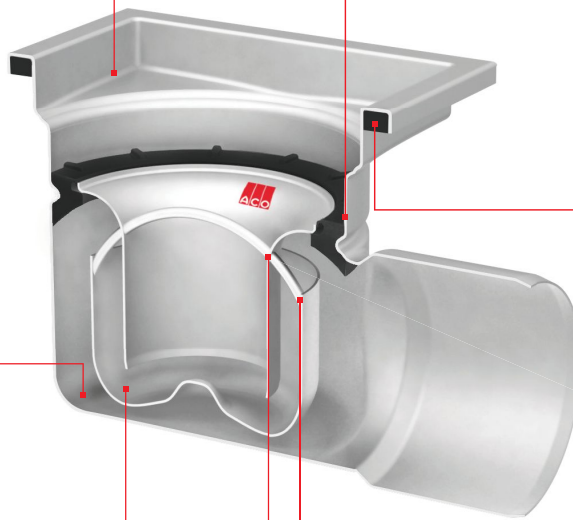
ACO padlóösszefolyók higiénikus tulajdonságai:

- Teljes mértékű vízvezetés
- Minden belső sugár legalább 3mm-es vagy annál nagyobb
- Higiénikus elemkapcsolatok
- Peremkitöltés
- Rozsdamentes acél alapanyaga legalább 1.4301 (AISI304)
- Pácolt, passzívált felületek



Higiénikus, csúszásmentes rács

Minden belső ív sugara legalább 3mm, mely nagyban növeli az összefolyók öntisztulási képességét.



Higiénikus elemkapcsolatok: a mélyhúzott elemek biztosítják, hogy ne alakulhassanak ki rések, melyekben veszélyes baktériumok telepedhetnek meg.

Száraz összefolyó alsórész, így megakadályozható, hogy a vízben baktériumok telepedjenek meg.

A rugalmas élkitöltés az összefolyó és a környező padló között tartós teherátadást tesz lehetővé, így elkerülhetőek a padlóban kialakuló repedések, melyekben mikroorganizmusok telepedhetnek meg.

Átlapolásmentes kialakítású búzzár

Búzzár belső kialakítása sima és íves

Rendszeráttekintés

Az ACO Padlóösszefolyók többféle méretben, különböző vízvezetési kapacitással és csőcsomk átmérővel is elérhetőek, így számos helyzetben megfelelő választás a víz gyűjtésére és elvezetésére.

A padló rétegrendje és vastagsága illetve a vízszigetelés típusa fontos szempont a megfelelő típus kiválasztásánál.

Az összefolyók vízszintes és függőleges csőcsomkkal is elérhetőek.

A fix magasságú padlóösszefolyókat beton, műgyanta vagy lapburkolatú padlók esetében alkalmazhatjuk.

A kétrészes, állítható magasságú összefolyókat pontszerű vagy vonalmenti vízvezetésénél is alkalmazhatjuk, különböző rétegrendekhez igazítva, és a vízszigetelés is csatlakoztatható az összefolyó szigetelő gallérjához.

Fix magasságú összefolyó



- 1** Rács
- 2** Szennyfogó kosár
- 3** Búzzár
- 4** Búzzár tömítőgyűrű
- 5** ACO Padlóösszefolyó test
- 6** Padlóösszefolyó felsőrész
- 7** Dréngyűrű
- 8** Állítólábak

Kétrészes, állítható magasságú összefolyó



Fix magasságú – függőleges kivezetés

Termékinformáció

A fix magasságú összefolyókat olyan területekre javasolt beépíteni, ahol a vízszigetelés a padlóösszefolyótól független. A padlóösszefolyókat a szükséges teherbírási kategóriának megfelelő ráccsal tudjuk ellátni.

Higiénikus tulajdonságok

- Higiénikus kialakítás EN 1672, EN ISO 14159 és EHEDG 8., 13. és 44. dokumentumok szerint
- Készülhet 1.4301 (AISI304) vagy 1.4404 (AISI316L) rozsdamentes acélból
- Pácolt, passzívált felületek
- Teljesen eltávolítható és könnyen tisztítható rozsdamentes acél búzzár
- Védőlemezzel is rendelhető

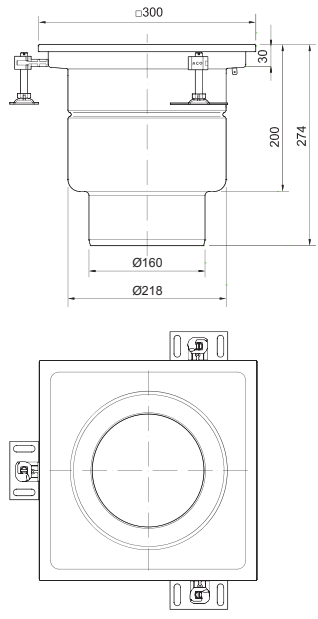
- EN 1253-1 alapján tesztelve és minősítve
- Tűzállóságra tesztelve és minősítve EI 90 – EI 180 (EN 13 501-2 alapján)
- Kivezetés átmérője DN 70/DN 100 (75 mm vagy 110 mm)
- Padlóösszefolyó felsőrész mérete 200 x 200 mm
- Rácsok minden teherbírásra, akár csúszásmentes kivitelben: L 15, R 50, M 125 vagy N 250 (EN 1253-1)
- EasyFix állítólabák



Rendelési információ

	Felsőrész mérete □ [mm]	Kivezetés átmérője ø [mm]	Búzzár	Alapanyag	Cikkszám
Hagyományos peremkialakítás					
	300 x 300	110	Búzzár nélkül	1.4301	408004
				1.4404	408104
			Búzzárral	1.4301	408005
				1.4404	408105

AG 218 higiénikus padlóösszefolyó Fix magasságú – függőleges kivezetés

	Felsőrész mérete □ [mm]	Kivezetés átmérője ∅ [mm]	Búzzár	Alapanyag	Cikkszám
	300 x 300	160	Búzzár nélkül	1.4301	408006
			Búzzár nélkül	1.4404	408106
			Búzzárral	1.4301	408007
			Búzzárral	1.4404	408107

Fix magasságú – vízszintes kivezetés

Termékinformáció

A fix magasságú összefolyókat olyan területekre javasolt beépíteni, ahol a vízszigetelés a padlóösszefolyótól független. A padlóösszefolyókat a szükséges teherbírási kategóriának megfelelő ráccsal tudjuk ellátni.

Higiénikus tulajdonságok

- Higiénikus kialakítás EN 1672, EN ISO 14159 és EHEDG 8., 13. és 44. dokumentumok szerint
- Készülhet 1.4301 (AISI304) vagy 1.4404 (AISI316L) rozsdamentes acélból
- Pácolt, passzívált felületek
- Teljesen eltávolítható és könnyen tisztítható rozsdamentes acél búzzár
- Védőlemezzel is rendelhető

- EN 1253-1 alapján tesztelve és minősítve
- Tűzállóságra tesztelve és minősítve EI 90 – EI 180 (EN 13 501-2 alapján)
- Kivezetés átmérője DN 100 (110 mm)
- Padlóösszefolyó felső rész mérete 200 x 200 mm
- Rácsok minden teherbírásra, akár csúszásmentes kivitelben: L 15, R 50, M 125 vagy N 250 (EN 1253-1)
- EasyFix állítólábak



Rendelési információ

	Felső rész mérete □ [mm]	Kivezetés átmérője ∅ [mm]	Búzzár	Alapanyag	Cikkszám
Hagyományos perem					
	300 x 300	110	Búzzár nélkül	1.4301	408012
				1.4404	408112
			Búzzárral	1.4301	408013
				1.4404	408113

Állítható magasságú – függőleges kivezetés

Termékinformáció

A kétrészes összefolyók alsórészeit folyókaelemekkel vagy padlóösszefolyó felsőrészekkel is össze lehet építeni.

A kétrészes kivitel lehetővé teszi a magassági szintezést és a forgatást, illetve az alsórészek szigetelő gallérosak is lehetnek, így a vízvezető rendszer és a vízszigetelés csatlakoztatható egymáshoz.

Higiénikus tulajdonságok

- Higiénikus kialakítás EN 1672, EN ISO 14159 és EHEDG 8., 13. és 44. dokumentumok szerint
- Készülhet 1.4301 (AISI304) vagy 1.4404 (AISI316L) rozsdamentes acélból
- Pácolt, passzívált felületek
- Teljesen eltávolítható és könnyen

- tisztítható rozsdamentes acél búzzár
- EN 1253-1 alapján tesztelve és minősítve
- Tűzállóságra tesztelve és minősítve EI 90 – EI 180 (EN 13 501-2 alapján)
- Kivezetés átmérője DN 100/DN 160 (110 mm vagy 160 mm)
- Minden padlótípushoz, akár PVC burkolatú padlóhoz is alkalmazható
- Padlóösszefolyó alsórész szintező, ragasztó vagy szorító szigetelő gallérral
- Dréngyűrűt tartalmaz



Rendelési információ

	Gallér típusa	Kivezetés átmérője ø [mm]	Búzzár	Alapanyag	Cikkszám
	Szintező gallér	110	Búzzár nélkül	1.4301	408060
				1.4404	408160
			Búzzárral	1.4301	408061
				1.4404	408161

AG 218 higiénikus padlóösszefolyó
Állítható magasságú - függőleges kivezetés

	Gallér típusa	Kivezetés átmérője Ø [mm]	Búzzár	Alapanyag	Cikkszám
	Ragasztó szigetelő gallér	110	Búzzár nélkül	1.4301	408062
				1.4404	408162
			Búzzárral	1.4301	408063
				1.4404	408163
	Szorító szigetelő gallér	110	Búzzár nélkül	1.4301	408064
				1.4404	408164
			Búzzárral	1.4301	408065
				1.4404	408165

AG 218 higiénikus padlóösszefolyó
Állítható magasságú - függőleges kivezetés

	Gallér típusa	Kivezetés átmérője ø [mm]	Búzzár	Alapanyag	Cikkszám
	Szintező gallér	160	Búzzár nélkül	1.4301	408066
				1.4404	408166
			Búzzárral	1.4301	408067
				1.4404	408167
	Ragasztó szigetelő gallér	160	Búzzár nélkül	1.4301	408068
				1.4404	408168
			Búzzárral	1.4301	408069
				1.4404	408169
	Szorító szigetelő gallér	160	Búzzár nélkül	1.4301	408070
				1.4404	408170
			Búzzárral	1.4301	408071
				1.4404	408171

Állítható magasságú – vízszintes kivezetés

Termékinformáció

A kétrészes összefolyók alsórészeit folyókaelemekkel vagy padlóösszefolyó felsőrészekkel is össze lehet építeni.

A kétrészes kivitel lehetővé teszi a magassági szintezést és a forgatást, illetve az alsórészek szigetelő gallérosak is lehetnek, így a vízvezető rendszer és a vízszigetelés csatlakoztatható egymáshoz.

Higiénikus tulajdonságok

- Higiénikus kialakítás EN 1672, EN ISO 14159 és EHEDG 8., 13. és 44. dokumentumok szerint
- Készülhet 1.4301 (AISI304) vagy 1.4404 (AISI316L) rozsdamentes acélból
- Pácolt, passzivált felületek

- Teljesen eltávolítható és könnyen tisztítható rozsdamentes acél búzzár
- EN 1253-1 alapján tesztelve és minősítve
- Tűzállóságra tesztelve és minősítve EI 90 – EI 180 (EN 13 501-2 alapján)
- Kivezetés átmérője DN 100 (110 mm)
- Minden padlótípushoz, akár PVC burkolatú padlóhoz is alkalmazható
- Padlóösszefolyó alsórész szintező, ragasztó vagy szorító szigetelő gallérral
- Dréngyűrűt tartalmaz



Rendelési információ

	Gallér típusa	Kivezetés átmérője ø [mm]	Búzzár	Alapanyag	Cikkszám
	Szintező gallér	110	Búzzár nélkül	1.4301	408084
				1.4404	408184
			Búzzárral	1.4301	408085
				1.4404	408185

AG 218 higiénikus padlóösszefolyó Állítható magasságú – vízszintes kivezetés

	Gallér típusa	Kivezetés átmérője ø [mm]	Búzzár	Alapanyag	Cikkszám
	Ragasztó szigetelő gallér	110	Búzzár nélkül	1.4301	408086
				1.4404	408186
			Búzzárral	1.4301	408087
				1.4404	408187
	Szorító szigetelő gallér	110	Búzzár nélkül	1.4301	408088
				1.4404	408188
			Búzzárral	1.4301	408089
				1.4404	408189

Padlóösszefolyó felsőrész – állítható magasságú

Termékinformáció

A padlóösszefolyó felsőrészeket a padlóösszefolyó alsőrészekkel lehet összeépíteni. A felsőrészek különböző típusúak lehetnek attól függően, hogy milyen rétegrendű padlóba kerülnek beépítésre.

Higiénikus tulajdonságok

- Higiénikus kialakítás EN 1672, EN ISO 14159 és EHEDG 8., 13. és 44. dokumentumok szerint
- Készülhet 1.4301 (AISI304) vagy 1.4404 (AISI316L) rozsdamentes acélból

- Pácolt, passzívált felületek
- EN 1253-1 alapján tesztelve és minősítve
- Padlóösszefolyó felsőrész mérete: 300 x 300 mm
- Rácsok minden teherbírásra, akár csúszásmentes kivitelben: L 15, R 50, M 125 vagy N 250 (EN 1253-1)
- EasyFix állítólábak

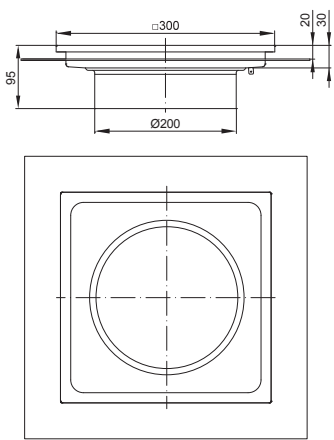
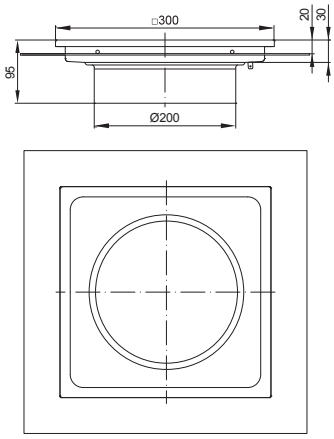


Rendelési információ

	Felsőréssz típusa	Felsőréssz mérete Ø [mm]	Alapanyag	Cikkszám
	Hagyományos peremkialakítás	300 x 300	1.4301	408228
			1.4404	408238
	Vinyl perem	Ø350	1.4301	408242 *
			1.4404	408252 *

* A termék nem felel meg a higiénikus kialakítás előírásainak: EN 1672, EN ISO 14159 szabványok és EHEDG 8., 13. és 44. dokumentumok

AG 218 higiénikus padlóösszefolyó
Padlóösszefolyó felsőrész – állítható magasságú

	Felsőréssz típusa	Felsőréssz mérete Ø [mm]	Alapanyag	Cikkszám
	Csempeperemes kialakítás	300 x 300	1.4301	408243
			1.4404	408253
	Csempeperemes kialakítás szivárgónyílásokkal	300 x 300	1.4301	408247
			1.4404	408257

Magasítóelem – állítható magasságú

Termékinformáció

Magasítóelemek használhatóak, ha a padlóban több vízszigetelő réteg is található (pl. hőszigetelés körül), vagy a padlólemez vastagsága miatt növelni kell padlóösszefolyó beépítési magasságát

Higiénikus tulajdonságok

- Higiénikus kialakítás EN 1672, EN ISO 14159 és EHEDG 8., 13. és 44. dokumentumok szerint
- Készülhet 1.4301 (AISI304) vagy 1.4404 (AISI316L) rozsdamentes acélból

- Pácolt, passzívált felületek
- EN 1253-1 alapján tesztelve és minősítve
- Minden padlótípushoz, akár PVC burkolatú padlóhoz is alkalmazható
- Szintező, ragasztó vagy szorító szigetelő gallérral
- Dréngyűrűt tartalmaz



Rendelési információ

	Gallér típusa	Alapanyag	Cikkszám
	Szintező gallér	1.4301	408209
		1.4404	408219
	Ragasztó szigetelő gallér	1.4301	408226
		1.4404	408236
	Szorító szigetelő gallér	1.4301	408227
		1.4404	408237

300 x 300 mm-es padlóösszefolyó felsőrész rácsai

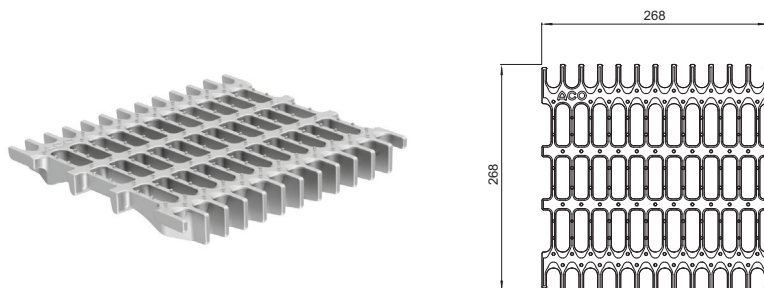
Termékinformáció

Többféle rács is elérhető. Kiválasztásuk a szükséges teherbírás igény és a felhasználás módja szerint történhet. Magas higiéniai követelmények esetében létra vagy öntvény rácsot javasolunk beépítésre.

Higiénikus tulajdonságok

- Pácolt, passzívált felületek
- EN 1253-1 alapján tesztelve és minősítve
- 200 x 200 mm méretű padlóösszefolyó felsőrészbe helyezhető
- Rácsok minden teherbírásra, akár csúszásmentes kivitelben: L 15, R 50, M 125 vagy N 250 (EN 1253-1)
- Csúszásmentes kivitel is elérhető
- Higiénikus kialakítás EN 1672, EN ISO 14159 és EHEDG 8., 13. és 44. dokumentumok szerint
- Készülhet 1.4301 (AISI304) vagy 1.4404 (AISI316L) rozsdamentes acélból

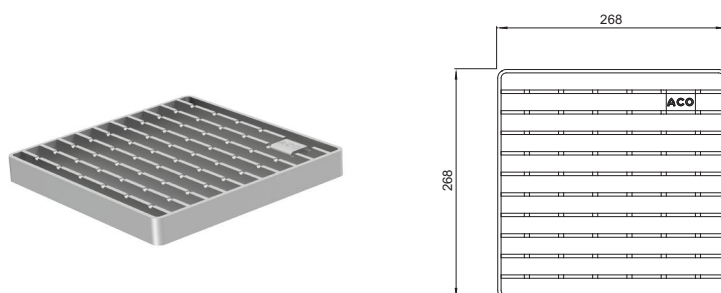
ACO higiénikus öntvény rács



Teherbírás	Csúszásmentesség	Alapanyag	Cikkszám
M 125	Igen	1.4301	416944

Megjegyzés: A rács felülete elektropolírozott

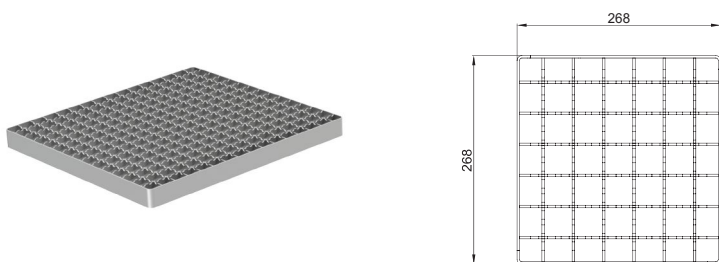
ACO higiénikus létra rács



Teherbírás	Csúszásmentesség	Alapanyag	Cikkszám
R 50	Igen	1.4301	416916
		1.4404	416917
M 125	Igen	1.4301	408037
		1.4404	408137
N 250	Nem	1.4301	408045
		1.4404	408145

Megjegyzés: A rács felülete elektropolírozott

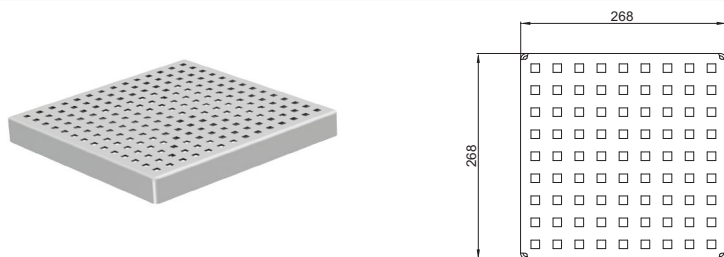
ACO hálós rács



Teherbírás	Csúszásmentesség	Alapanyag	Cikkszám
L 15	Igen	1.4301	408034
		1.4404	408134
	Nem	1.4301	408035 *
		1.4404	408135 *

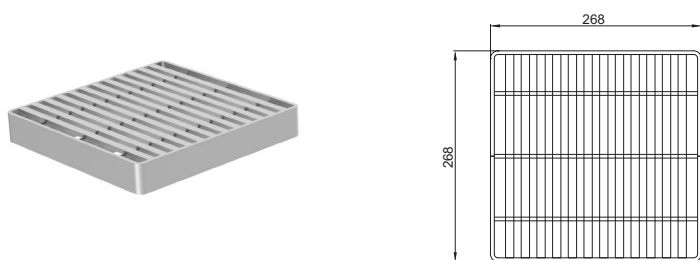
Megjegyzés: A rács felülete elektropolírozott

ACO quadrato rács



Teherbírás	Csúszásmentesség	Alapanyag	Cikkszám
L 15	Nem	1.4301	408036 *
		1.4404	408136 *

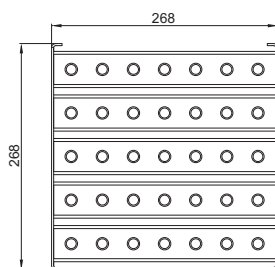
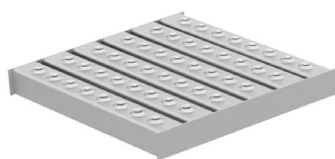
ACO heelsafe rács



Teherbírás	Csúszásmentesség	Alapanyag	Cikkszám
L 15	Nem	1.4301	408040 *
		1.4404	408140 *

* A termék nem felel meg a higiénikus kialakítás előírásainak: EN 1672, EN ISO 14159 szabványok és EHEDG 8., 13. és 44. dokumentumok

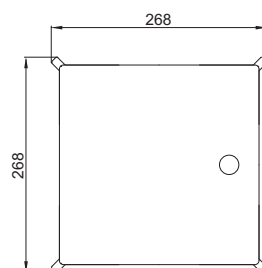
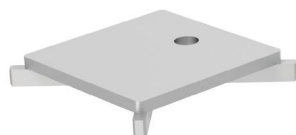
ACO multi-slot 5 rács



Teherbírás	Csúszásmentesség	Alapanyag	Cikkszám
L 15	Igen	1.4301	408042 *
		1.4404	408142 *

Megjegyzés: A rács felülete elektropolírozott

ACO résejt fedél

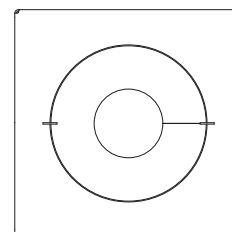
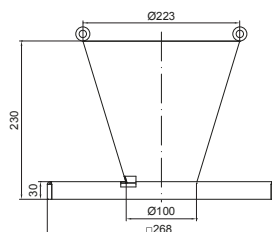


Teherbírás	Csúszásmentesség	Alapanyag	Cikkszám
M 125	Nem	1.4301	408039 *
		1.4404	408139 *

ACO szagzáró fedél

Ha szagzáró fedélre van szüksége, forduljon az értékesítési vagy műszaki részleghez.

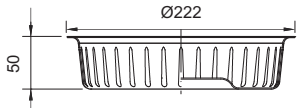
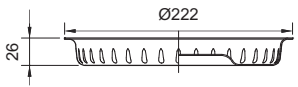
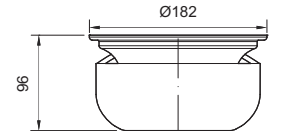

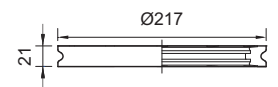
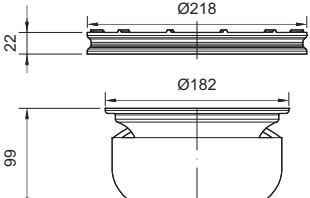
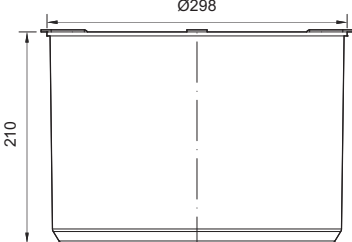
ACO tölcser padlóösszefolyó felsőrészhez



Leírás	Alapanyag	Cikkszám
ACO tölcser 300 x 300 mm-es padlóösszefolyó felsőrészhez	1.4301	413547

* A termék nem felel meg a higiénikus kialakítás előírásainak: EN 1672, EN ISO 14159 szabványok és EHEDG 8., 13. és 44. dokumentumok

Tartozékok AG 218 higiénikus padlóösszefolyóhoz

	Leírás	Az alábbi termékkel használható	Alapanyag	Cikkszám
	Szennyfogó kosár ■ Rozsdamentes acél ■ 1,4 l-es kapacitás	■ AG 218 higiénikus padlóösszefolyó - függőleges <input type="checkbox"/> Fix magasságú vagy állítható magasságú	1.4301	416908
			1.4404	416909
	Szennyfogó kosár ■ Rozsdamentes acél ■ 0,7 l-es kapacitás	■ AG 218 higiénikus padlóösszefolyó - Vízszintes <input type="checkbox"/> Fix magasságú vagy állítható magasságú	1.4301	416910
			1.4404	416911
	Higiénikus búzzár ■ Rozsdamentes acél ■ Vízár magassága 50 mm	■ AG 218 higiénikus padlóösszefolyó <input type="checkbox"/> Fix magasságú <input type="checkbox"/> Állítható magasságú	1.4301	408220
			1.4404	408230
	Dréngyűrű ■ NBR (Acryl nitrile-butadiene gumi)	■ AG 218 higiénikus padlóösszefolyó <input type="checkbox"/> Állítható magasságú	NBR	408225
	Búzzár gumigyűrű ■ NBR (Acryl nitrile-butadiene gumi)	■ AG 218 higiénikus padlóösszefolyó <input type="checkbox"/> Fix magasságú <input type="checkbox"/> Állítható magasságú	NBR	408221
	ACO tűzgátló készlet AG 218/ DN 110 padlóösszefolyóhoz <input type="checkbox"/> Fix magasságú, függőleges <input type="checkbox"/> Állítható magasságú, függőleges	■ AG 218 higiénikus padlóösszefolyó <input type="checkbox"/> Fix magasságú, függőleges <input type="checkbox"/> Állítható magasságú, függőleges		416934
				ACO tűzgátló készlet AG 218/ DN 160 padlóösszefolyóhoz <input type="checkbox"/> Fix magasságú, függőleges <input type="checkbox"/> Állítható magasságú, függőleges

Vízvezető kapacitás és beépítési magasságok

AG 218 higiénikus padlóösszefolyó – Fix magasságú

Vízkivételek átmérője	Vízkivételek iránya	Vízvezető kapacitás [l/s]		Vízkivételek átmérője	Vízkivételek iránya	Vízvezető kapacitás [l/s]
øD		A = 200 [mm]		øD		A = 177 [mm]
110	Függőleges	5.0		110	Vízszintes	4.4
160		5.0				




AG 218 higiénikus padlóösszefolyó – Állítható magasságú

Vízkivételek átmérője	Vízkivételek iránya	Vízvezető kapacitás [l/s]				
øD		A = 65 [mm]	A = 91 [mm]	A = 125 [mm]	A = 153 [mm]	A = 180 [mm]
110	Függőleges	5.0	5.5	5.6	5.8	6.2
160		5.0	5.5	5.6	5.8	6.2

Vízkivételek átmérője	Vízkivételek iránya	Vízvezető kapacitás [l/s]				
øD		A = 72 [mm]	A = 98 [mm]	A = 132 [mm]	A = 156 [mm]	A = 187 [mm]
110	Vízszintes	4.4	4.6	4.8	4.9	5.4

Teljesítménynyilatkozat, higiéniai minősítés

Az ACO rozsdamentes acél padlóösszefolyó család eleme NÉBIH higiéniai minősítéssel és teljesítménynyilatkozattal is rendelkeznek.

	Nemzeti Élelmiszerlánc-biztonsági Hivatal Fülemlevéle- és Takarmánybiztonsági Igazgatóság	1024 Budapest, Keleti Károly út 22. Tel: 06/1/336-0474 Fax: 06/1/336-0469 E-mail: neh@neh.gov.hu www.nelih.gov.hu
Sorszám: E 04962		
GÉPHIGIÉNAI TÍPUSMINŐSÍTŐ BIZONYÍTVÁNY		
A 2008. évi XLVI. Törvényben foglalt felhatalmazás alapján igazoljuk, hogy az élelmiszeripari üzemek, nagykonyhák szennyvíz elvezetésére használható		
ACO rozsdamentes szennyvízvezető rendszer,		
amelyet az ACO Industries K.S. (Csehország) gyárt, és az ACO Kereskedelmi Kft. forgalmaz a mellékelt 02.4/3904-4/2015 számú, 2015. szeptember 1-én kelt vizsgálati jegyzőkönyv 4. pont követelménygyűjteményében hivatkozott		
HIGIÉNAI FELTÉTELEKNEK MEGFELEL		
Ennek alapján a fent említett, a Géphigiéniai Minősítő Vizsgálaton bemutatott, valamint a műszaki specifikációban meghatározott berendezéssel mindenben megegyező példányok		
élelmiszeripari üzemek, nagykonyhák szennyvízének higiénikus elvezetése céljára		
HASZNÁLATBA VEHETŐK		
Ez a bizonyítvány a Géphigiéniai Minősítő Eljárás során felvett 02.4/3904-4/2015 számú, 2015. szeptember 1-én kelt vizsgálati szakvéleménnyel és mellékleteivel együtt, annak keletkezési időpontjától számított 5 évig, azon belül visszavonásig érvényes.		
Megjegyzések: Ezen géphigiéniai típusminősítő bizonyítvány kizárólag a berendezések higiéniai alkalmasságának igazolására szolgál! Üzemeltetkorkor a vonatkozó, hatályos élelmiszerhigiéniai uniós és nemzeti jogi szabályozás szerint kell eljárni.		
		 igazgató főállatorvos
Budapest, 2015. szeptember 4.		




Teljesítmény Nyilatkozat / Declaration of Performance

1. DoP – TNY referencia száma	A-1143/1993								
2. Termék megnevezése	ACO EDELSTAHL vízvezető rendszer								
3. Termék leírása	Edeblstahl vízvezető rendszer előre gyártott elemekből. Alkalmazott alapanyagok szuszpenziós rozsdamentes acél 304 és 316L típusban. Az építés helyszínén csak szerelési igény merül fel. H1,5 – M125 illetve A15-C250 terhelési osztályokra, rozsdamentes test, melyekre a rácsok szintén rozsdamentes acélból vagy kompozit műanyagból. A rendszer felépíthet padlóösszefolyókból illetve folyókákból. A standard folyókák méretei: Modular 20: Szélesség 50mm, Modular 125: Szélesség:155mm, Modular 200: Szélesség: 230mm. Egyedi gyártás esetén ezeknél eltérő méretek is készülhetnek. A padlóösszefolyók méretválasztéka az aktuális termékismertetőben kerül felsorolásra. A padlóösszefolyók alapvető típusai: AG 157, AG 218, EG 150								
4. Alkalmazás	JM típusú folyóka rendszer mely a főként vizes helységek felszíni vízének összegyűjtésére és elvezetésére szolgál elsősorban gyálagos terhelési környezetben.								
5. Gyártó	ACO Industries, k.s., Havlíčkova 260, 582 22 Píbryslav, Cseh Közársaság								
6. Alkalmazott szabványok	MSZ EN 10088-2:2000; MSZ EN 124:1996 6 és 8.3 pontjai, EN 1610; MSZ EN 1253								
7. Bejelentett szerv, amelyik a típusvizsgálatokat végezte	Építészeti Minőségellenőrző Innovációs Kht.								
8. Típus vizsgálatok referencia száma	ÉME A-1143/1993. UE: A-2012/2009: 1.2.1								
9. Meghatározó jellemzők	<table border="1"> <thead> <tr> <th>Jellemzők</th> <th>Teljesítmény megfelelés</th> </tr> </thead> <tbody> <tr> <td>Teherhordó kapacitás</td> <td>megfelelő</td> </tr> <tr> <td>Víz tömörség</td> <td>megfelelő</td> </tr> <tr> <td>Megbízhatóság</td> <td>megfelelő</td> </tr> </tbody> </table>	Jellemzők	Teljesítmény megfelelés	Teherhordó kapacitás	megfelelő	Víz tömörség	megfelelő	Megbízhatóság	megfelelő
Jellemzők	Teljesítmény megfelelés								
Teherhordó kapacitás	megfelelő								
Víz tömörség	megfelelő								
Megbízhatóság	megfelelő								
10. Egyéb információk	-								

A 2. és 3. pontban meghatározásra kerülő termék(ek) teljesítménye a 10.pontban szereplő jellemzőknek teljes mértékben megfelel. Ez a teljesítmény nyilatkozat az 5. pontban nevesített gyártó kizárólagos gyártói felelőssége alapján kerül kiadásra.

Píbryslav 2013.június 10.


Pavel Čížek, gyártó képviselője