

ACO Stormbrixx



Összecsatlakoztatott, stabil rendszer
ACO Stormbrixx – az elemes szikkasztórendszer



ACO. A vízvezetés jövője.



Az ACO vízevezetési rendszerlánc a környezetvédelem jövőjét szolgálja.

Az egyre szélsőségesebb időjárási körülmények egyre összetettebb vízvezető rendszereket követelnek. Az ACO megteremtette azt a rendszermegoldást, mely két irányba működik: védi az embereket a víztől és fordítva. Minden ACO termék megbízhatóan biztosítja az ACO vízvezetési rendszer elemeként a víz útját a célig, ökológiai szempontok alapján és gazdaságilag is ésszerű módon. Alapvető feladatunknak tekintjük a víz körforgásának elősegítését, ez az oka annak, hogy létre hoztunk egy teljes átfogó rendszert, mely az építőipar bármely alkalmazási területén felhasználható.



Collect: Összegyűjtés:

- Folyókák
- Pontszerű összefolyók
- Aknafedlapok



Clean: Tisztítás:

- Leválasztók
- Biológiai tisztítók



Hold: Visszatartás:

- Szivárgó rendszerek
- Visszatartódás gátlók
- Tároló blokkok



Release: Visszajuttatás:

- Szikkasztó blokkok
- Átemelők
- Faverem rácsok





Az ACO Stormbrixx rendszer a talajvíz egyensúly helyreállítását támogatja

Az ACO Stormbrixx szikkasztó rendszer a víz körforgásának biztosításában vesz aktívan részt. A burkolt felületek alatt a talajvízszint természetellenes módon megsüllyed, és a szikkasztó rendszer segítségével ellenőrzött módon tudjuk a talajba visszajuttatni a vizet. A szivárgóblokk alkalmazható közvetlenül a csapadék keletkezési helyén, de távolabb elhelyezett kialakításban is. Ily módon a csapadékvizet a környezetnek adjuk vissza, a csatornahálózatot pedig tehermentesítjük. Egy másik érv lehet a szikkasztó rendszer mellett, hogy árvízvédelmi szempontból gyorsan és ellenőrzött módon juttathatjuk a környezetbe a csapadékvizet, nem pedig közvetlenül, impulzusszerűen terheljük az árvízveszélyes környezetet. Óriási költségeket lehet megtakarítani olyan környezetekben, ahol a csapadékvíz elvezetése díjfizetéses, hisz az esővíz felhasználása az ACO Stormbrixx szikkasztó rendszer segítségével az ingatlan területén marad. Az ACO Stormbrixx szikkasztó rendszer jelentősen hozzájárul a víz természetes körforgásához.

Szikkasztó rendszer

Tároló blokk

Szikkasztó blokk



ACO Stormbrixx – az elemes szikkasztórendszer

ACO Stormbrixx egy elemes szikkasztó rendszer műanyagból, amely egyaránt alkalmazható esővíztároló blokkként, és esővíz-szikkasztó blokkként is. A rendszer alapelemei intelligens módon kötésben csatlakoznak egymásba, ezáltal egy nagy szerkezeti szilárdságú integrált rendszert hozva létre. A rendszer belülről teljesen nyitott, így karbantartása és ellenőrzése nagyon egyszerű. Összehasonlítva a hagyományos doboz-rendszerekkel, nagyságrendekkel csökken a rétegek alapelemeinek szállítási költsége, és így nem elhanyagolható módon környezetünket sem terheliük magas CO2 kibocsátással. A raktárban illetve az építkezésen a szükséges tárolási hely több mint felére csökkenthető.

Termékelőnyök

- A konstrukció nagy ellenálló-képességű
- Egyszerű karbantarthatóság
- Környezetbarát és költséghatékony szállíthatóság
- Kis tárolási helyigény a raktárban és építkezési helyszínen
- Könnyű mozgathatóság az építési helyszínen

Stabilitás és magas szilárdság

Az ACO Stormbrixx rendszer alapeleme 1200x600x342 mm méretű. Ezeket kell a munkagödörben összeilleszteni az esetleges csatlakoztató elemek és az alapelemekben kialakított csatlakoztató felületek segítségével. Az alapelemeket mindig kötésben kell összeilleszteni, hogy a rendszer vízszintes irányú el/szétmozdulása ne történhessen meg.

Az így kialakult oszloprendszeres szikkasztó blokk strukturálisan hatalmas terhek felvételére képes. Az oszlopok a többszintes szikkasztó blokkban pontosan egymás fölé kerülnek, így a terhelést egységesen viszik át a blokkról a teherhordó talajba. Egyrétegű telepítés esetén az alapelemek összefogására nem szükséges a csatlakoztató elemek alkalmazása.



Több réteg egymásra illesztésekor csatlakozó elemek alkalmazásával biztosítjuk a rendszer egységét.

Karbantartás és ellenőrzés folyamán minden irányban

Az oszlopszerkezetű kialakításnak köszönhetően az ACO Stormbrixx rendszer az aknáknak keresztül bevezetett kamera, és tisztító eszközök segítségével teljes szerkezetében ellenőrizhető és tisztítható.

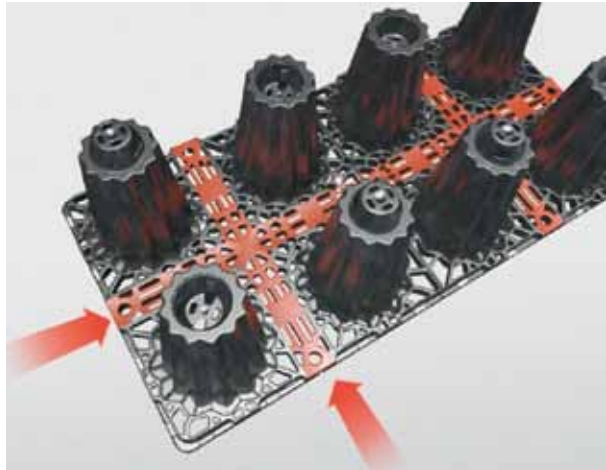
Az elemek között egyszerűen irányítható, és bármilyen irányba terelhető a csatorna ellenőrző kamera és nagynyomású tisztító egység. Az oszlopok között nem csak egy-egy csatornában végezhető el az ellenőrzés és tisztítás, hanem egy blokkosoron belül bármilyen irányban. A rendszerbe építhető ellenőrzőaknák segítségével a teljes rendszer ellenőrizhetősége és karbantartása biztosított.



Ellenőrző kamera



Nagynyomású tisztító egység



A kamera és tisztító egység útjai az oszlopok között

Ésszerűsített raktározás és egyszerű anyagmozgatás

Az ACO Stormbrixx rendszer elemei mind úgy kerülnek leszállításra, hogy a lehető legkisebb helyet foglalják. Az alapelemeket egymásba csúsztatva helyezünk raklapokra, így a lehető legkisebb a szállítási térfogat a hagyományos blokkokkal összehasonlítva. Ennek legfőbb előnye, hogy minimalizálható a szállítási költség – CO2 kibocsátás csökkentése, illetve az építési területen a tárolási hely igény.



Kevesebb hely szükséges és egyszerűbb az anyagmozgatás az építési helyszínen



Ideális egymásra illesztése az elemeknek a fuvarköltséget csökkenti

Például: Egy építkezésen 280 m³ szikkasztó blokkra van szükség. ACO Stormbrixx rendszer egy kamionnal leszállítható. Más blokkrendszer esetében négy kamionra van szükség.



Az ACO Stormbrixx az utolsó részletig jól átgondolt rendszer



Az oldalelemek blokkrendszer oldal-határolására szolgálnak. Az oszlopfedők a blokkrendszer tetején zárják le az oszlopnyílásokat. Ezek felhelyezését követően a teljes rendszert szűrőszóval burkoljuk le.

A csatlakozó elemek biztosítják több rétegű blokkrendszer kialakításánál az ACO Stormbrixx stabilitását.



Polipropilén alapanyag újrahasznosított műanyaggal kombinálva.



Az alapelemek speciális oszlopszerkezete SLW 60 terhelés felvételére teszi alkalmassá a rendszert.
(SLW 60 = 60 tonna össztömegű kamion)



Az ACO Stormbrixx rendszer nyitott belső struktúrájának köszönhetően az ellenőrző kamera és tisztító egység az egész rendszer átjárására alkalmas.

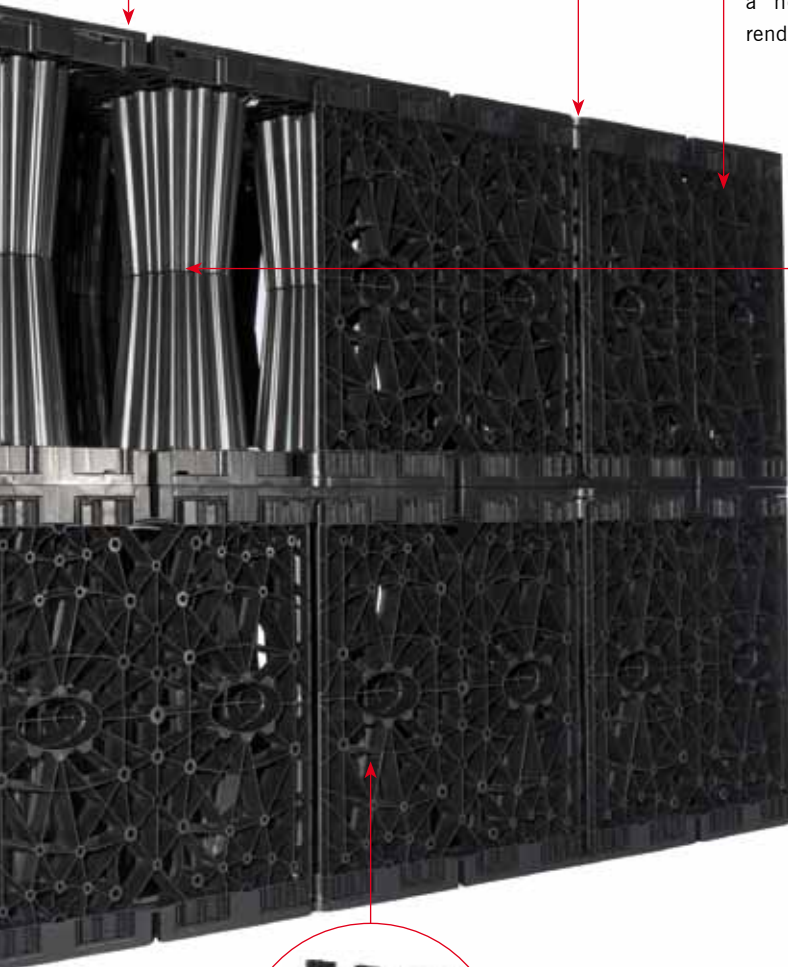


Opcionális ellenőrző pontok nyitása lehetőséget ad a rendszer bármely pontján betekintésre.



A hasznos tároló kapacitás 95%. Az oszlopok is hasznos térfogatként tárolják a vizet. Kavicságy alkalmazása esetében a hasznos térfogat jellemzően 30%. Azonos méretű munkagödör esetében az ACO Stormbrixx háromszor akkora vízmennyiség tárolására alkalmas.

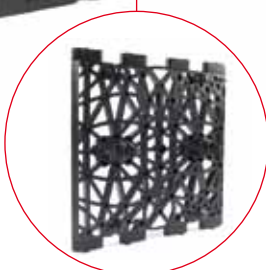
A polipropilén anyag robusztus és korróziómentes szerkezetet biztosít a hosszú élettartamú szikkasztó rendszernek.



Az alapegységek pontos doboz szerkezetű építése folyamán segítséget nyújt az elemek összekapcsolódásakor hallható „klikk” hang.



Az alapegységek strukturális összekapcsolódását hibamentesen segíti az oszlop-elemek kialakítása.

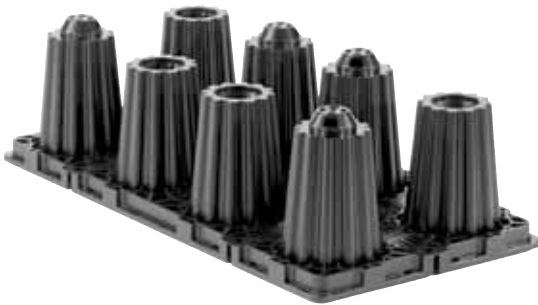


A teljes rendszer oldalzárását biztosító oldalelem szintén „klikk” hanggal jelzi, ha megfelelő módon történik az összeillesztés. A szűrőszövet nagy, és sima felületen történő felfekvését biztosítja.

ACO Stormbrixx rendszer összeszerelése

Az alapelem 8 oszlopot tartalmaz, négy „fiú” és négy „lány” csatlakozó véggel. Ezek segítségével egyszerű az elemek összeilleszthetősége. Az oldalelemekkel lezárjuk a teljesen összeállított blokkrendszer oldalát, majd a blokkrendszer tetején a lezáró elemekkel lezárjuk az oszlopok végeit.

Az alapelemek csatlakoztatásakor hálós kötést kell kialakítani, hogy a blokkrendszer legnagyobb strukturális stabilitását ériük el. Győződjön meg, hogy a „fiú-lány” csatlakozási pontok az alábbi ábra szerint kerüljenek kialakításra.





ACO Stormbrixx rendszer kiegészítői

A következő számos kiegészítő teszi teljessé a szikkasztó rendszert.



Az ACO Stormbrixx karbantartó akna az egész rendszerbe illeszthető, és négyirányú bejutást biztosít a szikkasztó rendszerbe. Ezáltal az ellenőrzés és karbantartás is egyszerűvé válik. Több rétegű szikkasztó blokk kialakítása esetében a karbantartó aknák egyszerűen egymásra illeszthetők. Minden akna elem oldala és alja kivágható a szükséges helyeken a helyi igényeknek megfelelően, a megkívánt csőátmérőknek megfelelően.

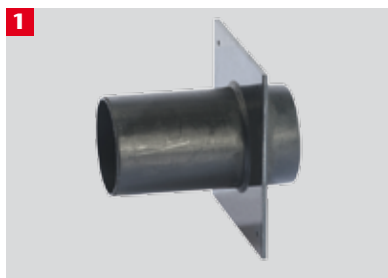
A karbantartó akna felmagasítható a burkolt felszínig. A magasztás több magasztó elemmel a helyszín igényei szerint variálható. A magasztó elem öntöttvas fedlappal zárható le.



Az ellenőrző kamera egyszerűen vezethető be a szikkasztó rendszerbe az ellenőrző aknán keresztül.



A szűrőszövet feladata, hogy meggátolja a mosadék anyag és gyökérszet bejutását a szikkasztó rendszerbe.



Különböző standard átmérőjű csőcsatlakozási lehetőség az oldalmezen keresztül.



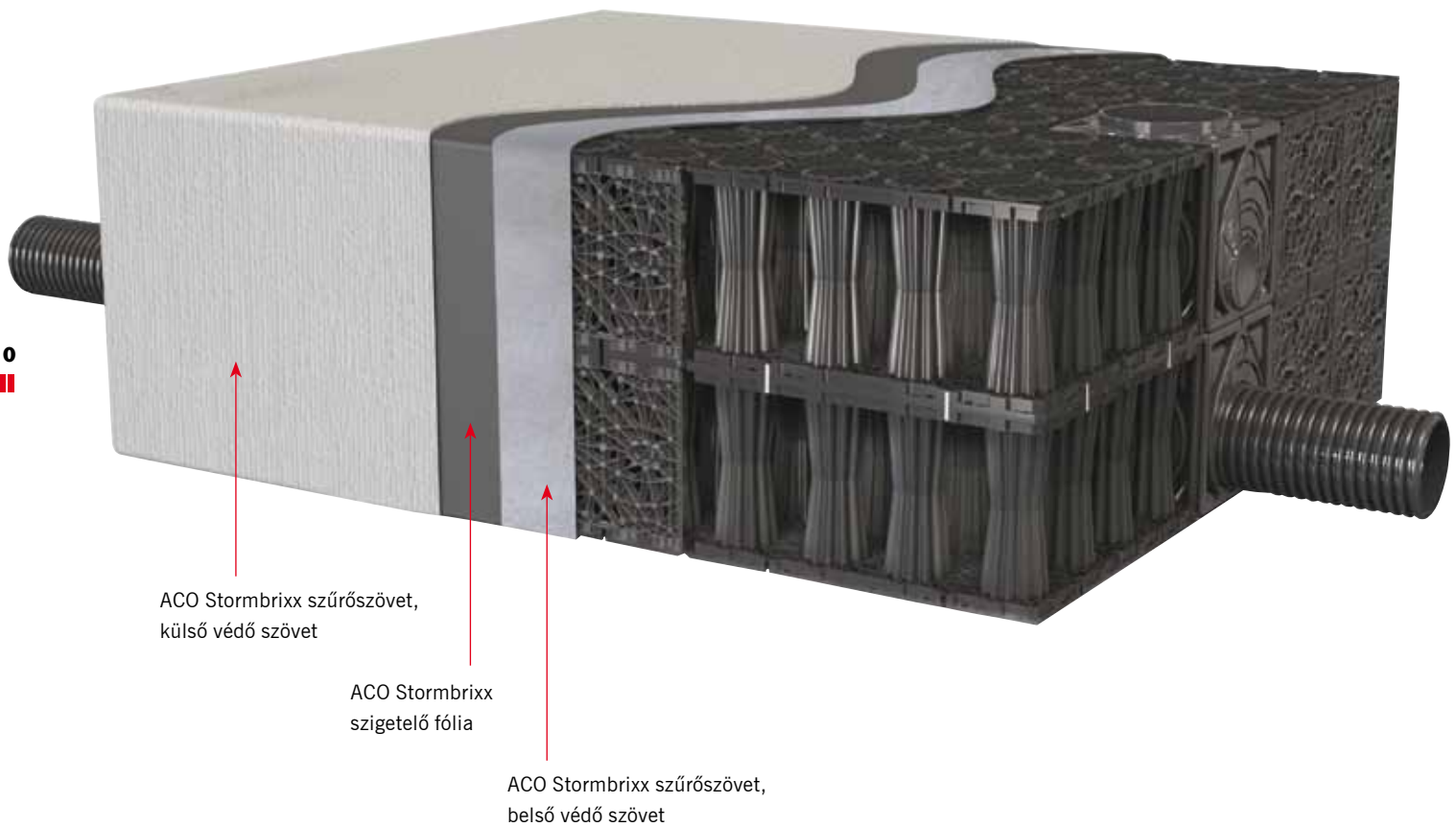
Többrétegű szikkasztó rendszer telepítése esetén szükséges alkalmazni a csatlakozó elemeket.

Csapadékvíz tárolás – ellenőrzött kibocsátás

A csapadékvíz ellenőrzött módon történő bevezetése a csatornahálózatba, illetve természetes vizekbe egyre nagyobb jelentőséget nyer, különösen nagy intenzitású záporok esetében. Záportároló alkalmazásával ezek a nagyméretű csapadékintenzitási csúcsok enyhíthetőek. Az ACO Stormbrixx rendszer kialakítható záportárolóként is, hogy a csapadékvizet összegyűjtsük, tároljuk és ellenőrzött körülmények között késleltetéssel juttassuk a célirányba.

Záportárolás

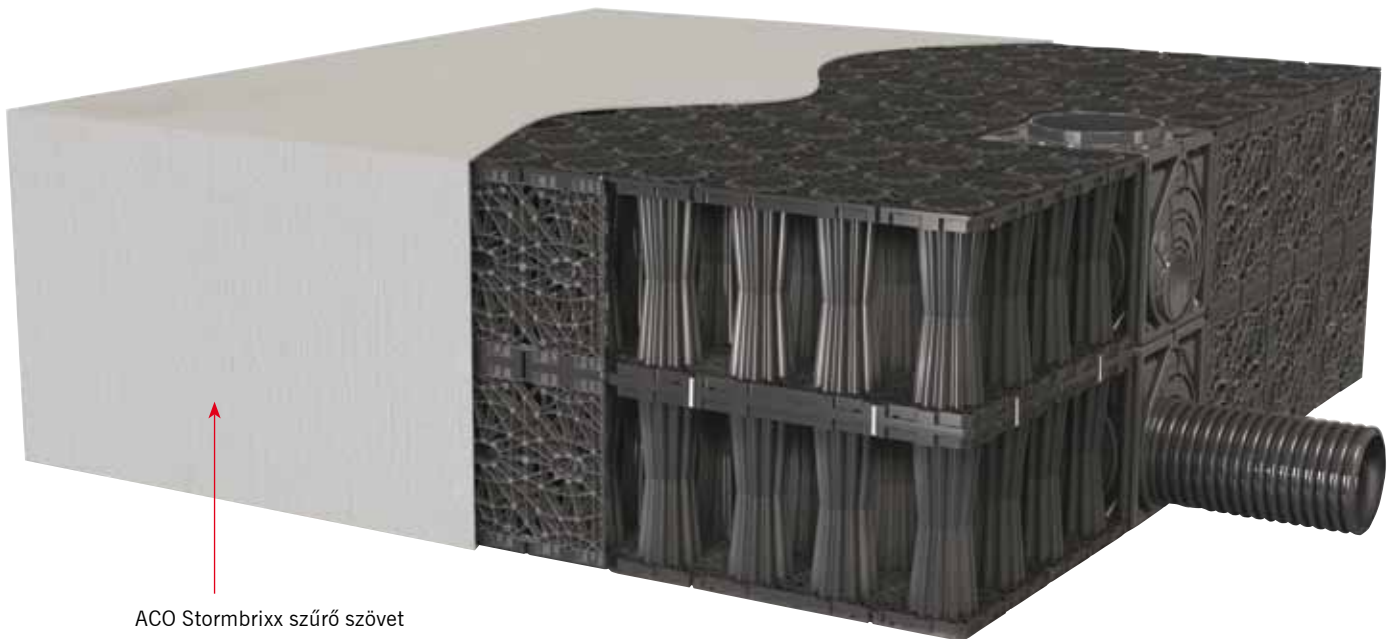
Záportárolás alatt azt értjük, amikor a nagy intenzitású csapadékot idő-késleltetéssel engedjük tovább, és így módon csökkentjük a nagy áramlási energiával mozgó víz káros hatásait.



Csapadékvíz szikkasztás – hatékony talajvíz feltöltés

A talajvíz feltöltése meghatározó eleme a csapadékvíz körforgásának. Azzal, hogy az ACO kifejlesztette a Stormbrixx típusú szikkasztó rendszert teljessé tette az ACO rendszerláncot, mellyel a víz körforgását tekintjük meghatározó feladatunknak. Ezzel a vízelvezetési rendszerláncsal átfogó megoldást kínálunk a nagyipari mélyépítéstől a családi házas építkezésekig. A talajvíz feltöltése első lépésben úgy történik, hogy az összegyűjtött eső-vizet tározzuk, majd fokozatosan – a talaj képességeinek megfelelően – visszaadjuk a talajnak.

A szikkasztásban résztvevő talajnak természetesen képesnek kell lennie a víz felvételére. Ennek ellenőrzése céljából mindig javasolt talajmechanikai szakvélemény beszerzése. Az elszikkasztásra kerülő csapadékvíz nem tartalmazhat semmilyen káros anyagot, mint például ásványolaj, vagy nehézfémek.



Gyakorlati példák

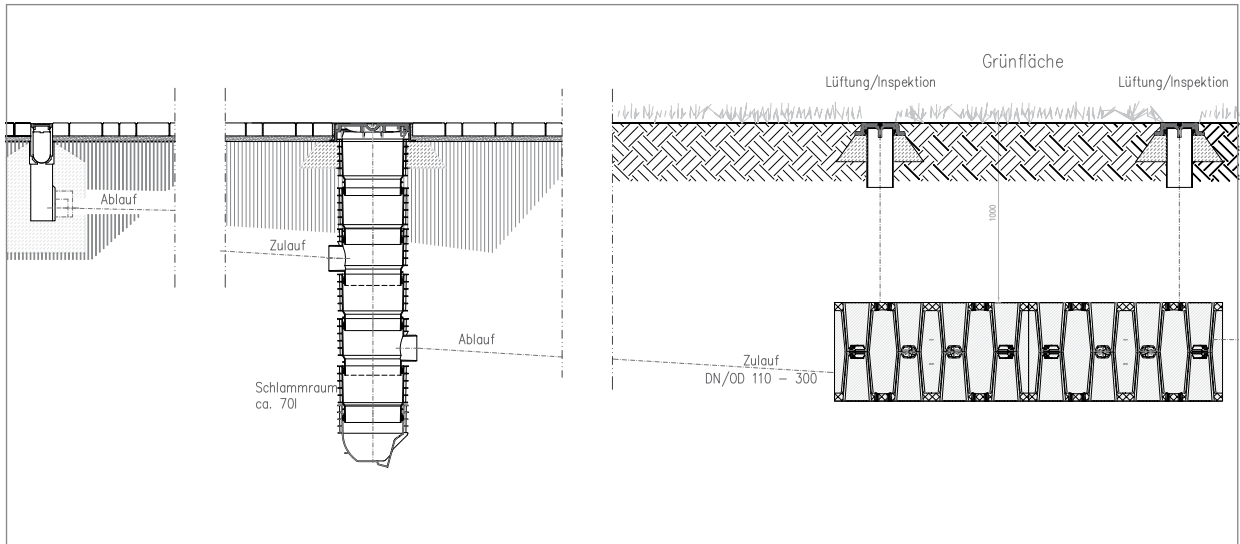
Beépítés, biztonság, terhelés

Az ACO Stormbrixx szikkasztó rendszer nagyon sok különböző felhasználási területen alkalmazható, mint tároló-blokk vagy szikkasztó-blokk.

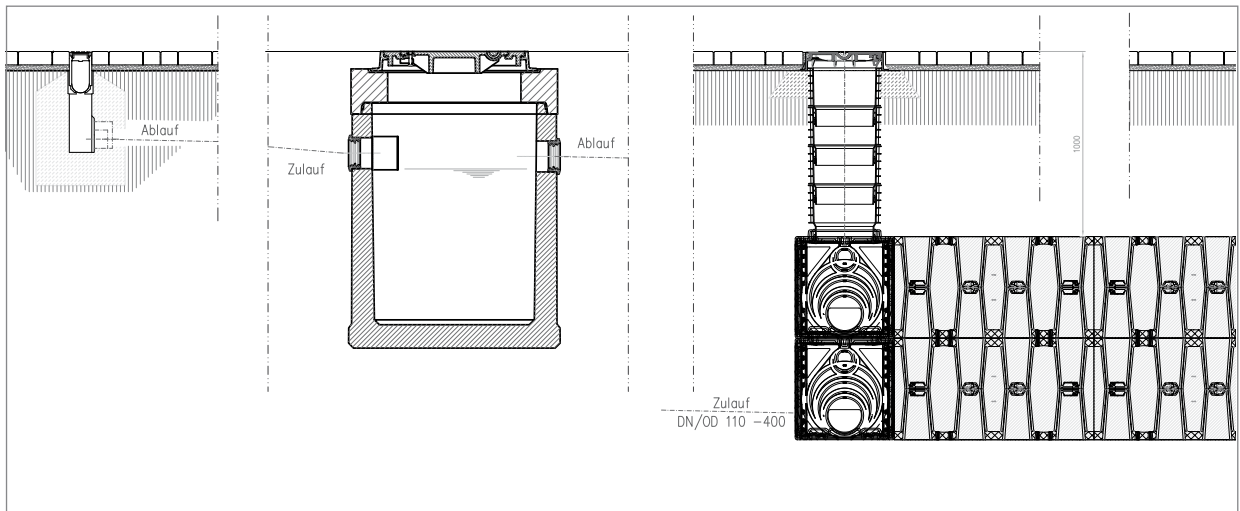
Ezek a felhasználási területek lehetnek közlekedési felületek, utak, nyilvános

területek vagy magánterületek is. Minden felhasználási terület esetében figyelmet kell fordítani a talajtípusra és a várható forgalomból adódó terhelésre. Az alábbiakban bemutatunk pár tipikusnak tekinthető felhasználási lehetőséget az ACO Stormbrixx rend-

szelrel kapcsolatban. Ezek a praktikus példák csak pár lehetőséget mutatnak be azon számos lehetőségből, mely a helyszíni igényeknek megfelelően kialakítható az ACO rendszerlánc utolsó elemeként, hogy az összegyűjtött csapadékvizet visszajuttassuk a talajvízbe.



ACO Stormbrixx: Az ACO ellenőrző aknának köszönhetően minimalizálható az iszapmennyiség, mely a szikkasztó rendszerbe juthat csapadékok alkalmával. Az ellenőrző aknán keresztül a szikkasztó rendszerbe vezethető az ellenőrző kamera és a tisztító egység is.



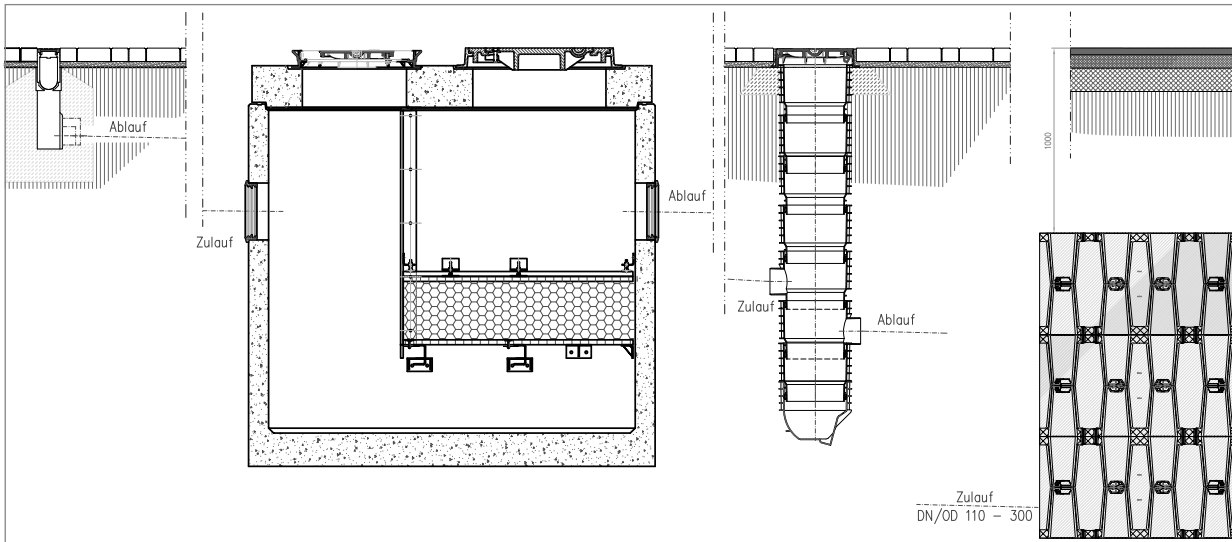
ACO Stormbrixx és ACO Iszapfogó: Abban az esetben, ha nagyobb mennyiségű hordalék anyagra lehet számítani a víztelepítő felületről, akkor érdemes a szikkasztó rendszer védelme érdekében iszapfogó aknát illeszteni a szikkasztó rendszer elé.



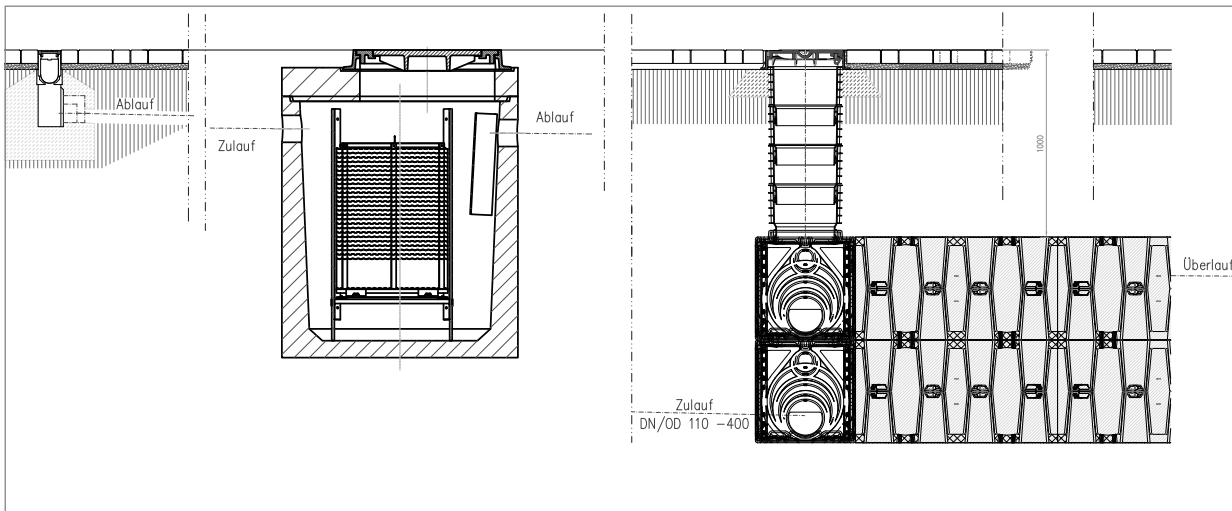
ACO Stormbrixx Online information
at www.acostormbrixx.com
or at www.aco-tiefbau.de

Az alábbi két beépítési rajz bemutatja, hogy miként lehet kialakítani a rendszert ha ACO nehézfém szűrő illetve ACO ülepitő egységet telepítünk a szikkasztó rendszer elé.

Ezekre akkor lehet szükség ha nehéz-fém-mel, vagy egyéb káros anyaggal lehet szennyezett a csapadékvíz, hiszen az ATV 138/M 153 (Német csapadékvíz gazdálkodással foglalkozó előírás) előírásai szerint veszélyes anyagoktól mentesített víz szikkasztható csak el.



ACO Stormbrixx és ACO nehézfém szűrő: A nehézfém szűrő és a szikkasztó blokk közé érdemes ellenőrző aknát telepíteni az egyszerű karbantarthatóság biztosítása érdekében.



ACO Stormbrixx és ACO homokülepitő: Abban az esetben, ha nagyobb mennyiségű homokos anyagra lehet számítani a víztelenítendő felületről, akkor érdemes a szikkasztó rendszer védelme érdekében homokülepitő aknát illeszteni a szikkasztó rendszer elé.

Standard földfedés az ACO Stormbrixx rendszer telepítése estén

	SLW 60 gépjármű terhelés [mm]	SLW 60 gépjármű terhelés [mm]	Nincs gépjármű terhelés [mm]
Minimális földfedés	1.000	1.000	800
Maximális földfedés	1.600	1.800	2.000

A rendszer stabilitásának biztosítása érdekében különböző helyi sajátosságokat és előírásokat is figyelembe kell venni. Amikor telepítik az ACO Stormbrixx rendszert kérjük, folyamatosan kísérik figyelemmel beépítési útmutatónkat.

Rendelési információk

	Hossz [mm]	Szélesség [mm]	Magasság [mm]	Súly [kg]	Rendelési szám
Alap elem					
	1200	600	342	10,0	314020
Oldal elem					
	582	587	55	1,6	314021
Oszlopfedő					
	550	550	43	0,8	314022



Kiegészítők

	Megnevezés	Megfelelő	Súly [kg]	Rendelési szám
	Csatlakozó <ul style="list-style-type: none"> ■ csatlakoztatni az alapelemet egy másikhoz ■ Két réteg csatlakoztatása esetében két csatlakozót alkalmazunk ■ Javaslatunk szerint egy csatlakozó kell minden m³ szikkasztó esetében 	<ul style="list-style-type: none"> ■ ACO Stormbrixx alapelemhez 	1,7	314023
	Csőcsatlakozó	<ul style="list-style-type: none"> ■ ACO Stormbrixx alapelemhez 	DN/OD 110 0,8 DN/OD 160 1,4 DN/OD 200 1,4 DN/OD 315 1,4 DN/OD 400 1,4	314026 314027 314028 314029 314030
	Szűrőszövet <ul style="list-style-type: none"> ■ Szővésmentes szűrőszövet ■ 1 henger 4x100 m ■ 200 g/m² 	<ul style="list-style-type: none"> ■ ACO Stormbrixx alapelemhez 	80,0	314032
	Ellenőrző és tisztító akna <ul style="list-style-type: none"> ■ szikkasztó rendszer működőképességének ellenőrzésére, tisztítására 	<ul style="list-style-type: none"> ■ ACO Stormbrixx alapelemhez 	Alapelem peremmel DN/OD 160 2,6 Alapelem perem nélkül 2,5 Kónusz elem 2,6 Csatlakozó/felső elem 2,6 Csatlakozó/felső elem peremmel 2,8	314035 314036 314037 314038 314039
	Karbantartó akna <ul style="list-style-type: none"> ■ A szikkasztó rendszer karbantartására ■ Be-és kifolyási csatlakozás a rendszerhez ■ Méret 594x594x610 mm 	<ul style="list-style-type: none"> ■ Csatlakoztatható DN/OD 400-ig 	32,0	27034
	Akna fedlap <ul style="list-style-type: none"> ■ D400 terhelés ■ Öntöttvas ■ 400mm tiszta nyílás ■ Nincs szellőző nyílás 	<ul style="list-style-type: none"> ■ Ellenőrző és tisztító aknához 	38,0	314043
	Fedlap <ul style="list-style-type: none"> ■ Szellőzés csatlakozáshoz ■ D400 terhelés ■ Öntöttvas ■ 160mm tisztanyílás ■ Nincs szellőző nyílás 	<ul style="list-style-type: none"> ■ Csatlakozó DN/OD 160 	15,7	314044

ACO. A vízelvezetés
jövője.



**Az ACO Mélyépítés minden
terméke az ACO rendszerlánc
aktív elemét képezi.**

- Folyókák
- Öntöttvas víznyelők és fedlapok
- Burkolható fedlapok
- Leválasztók
- Szennyvízkezelők
- Szikkasztó rendszerek
- Tározó rendszerek
- Szennyvízáttemelők
- Faverem rácsok

**ACO Magyarország
Építőelemeket Forgalmazó Bt.**

2330 Dunaharaszti
Jedlik Ányos utca 24
Tel.: 06-24 620-380
Fax: 06-24 620-389
E-mail: acohu@aco.hu
Honlap: www.aco.hu



ACO csoport. Erős családra építhet.