



**ACO DRAIN ProfiLine**

*Teraszok és erkélyek vízvezetése*

# ACO DRAIN ProfiLine teraszfolyóka

Teraszok egyértelmű és műszakilag kifogástalan vízvezetési megoldása, alacsony ajtó csatlakozási magasság ellenére is



Terasz vízvezetése ACO ProfiLine-nal,  
Ajtó csatlakozási magasság 5 cm

## Alkalmazási területek

- teraszok, balkonok, loggiák
- lapos tetők, zöldtetők, tetőkertek
- függőleges homlokzatok vízvezetéséhez

A balkonok és tetőteraszok burkolatának bármilyen időben ellen kell állniuk a környezeti hatásoknak.

Ezeknek a lakó- és pihenőtereknek a tartóssága érdekében ideális megoldást jelent a felületi burkolat és a vízszigetelés közötti vízvezetés.

Az ACO ProfiLine vonalmenti vízvezető rendszer kínál erre tökéletes megoldást. Felfogja a homlokzatról érkező csapadékot és a szivárgó rétegből érkező vizet és probléma nélkül juttatja a lefolyó rendszerbe.

2



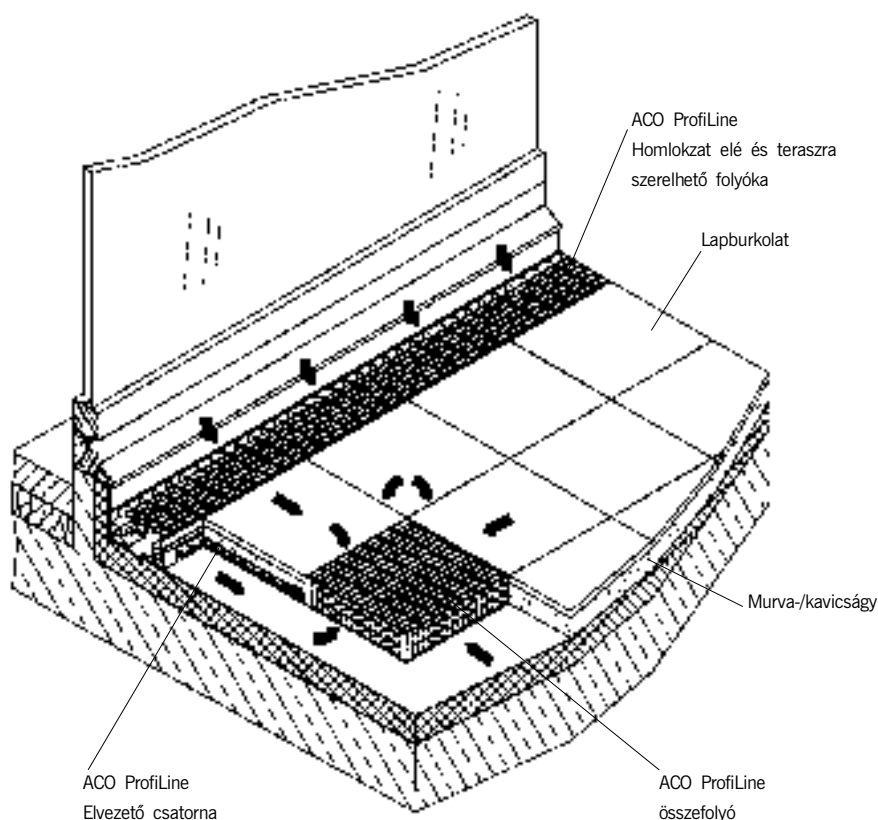
## Épületek tökéletes védelme

Zöld növényekkel beültetett lapos tetők, teraszok és balkonok és egyéb járható tetőfelület a stabilitás mellett mindenképp előtt abszolút víztömorséget igényel. De a feltorló és ráfröccsenő víz még a határos épületelemeken is okozhat károkat – pl. a homlokzatokon, mellvédeken, ablakokon, ajtókon, sőt a szigetelésen is.

Az ACO ProfiLine vonalmenti vízvezető rendszert speciálisan ennek a problémának a megoldására fejlesztettük ki.

Az ACO ProfiLine a gyakorlatban mindjárt három lényeges feladatot old meg:

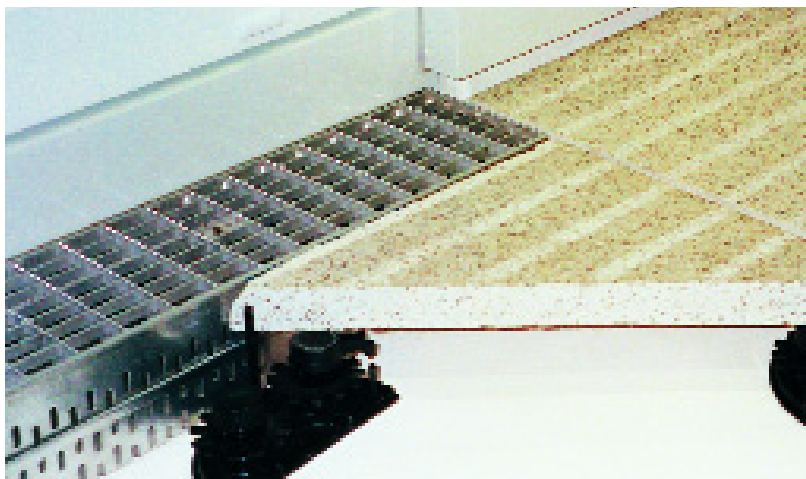
- Felszíni vízvezetésre,
- A burkolat alatti vizet vezető rétegből (rendszerint murva- ill. kavicságy) érkező víz elvezetésére
- A csapó eső hatására a homlokzati üvegfelületről érkező víz elvezetésére szolgál



## Az ACO ProfiLine alkalmazásával csökkenteni lehet az ajtó csatlakozási magasságát az új ÖNORM B7220 szerint

### Termékelőnyök:

- akár nagy esővíz mennyiségek biztonságos és gyors elvezetése
- nem lesznek víztócsák a homlokzat előtti felületen
- a belső tér védelme átázás ellen 5 cm-es ajtó csatlakozási magasságnál
- záporosóben a víz felfröccsenésének megakadályozása
- egyszerűen karbantartható és tisztítható



Tetőterasz vízvezetés ACO ProfiLine-nal

A H 100 DT rendszerből kifejlesztett, ACO ProfiLine vonalmenti vízvezető rendszert speciálisan vízáteresztő burkolatú tetőteraszokhoz fejlesztettük ki. Kiemelt fontosságú az érzékeny ajtó- és homlokzati részek víztelenítése, ahol minden esetben biztosítani kell, hogy kívülről ne tudjon nedvesség behatolni.

Az ÖNORM B7220 szabványban az építmény vízszigetelésekhez általánosan megkövetelt 15 cm-es csatlakozási magasságot (küszöbmagasság) az ACO ProfiLine rendszer alkalmazásával az ajtó résznél 5 cm-re lehet csökkenteni. 5 cm alá csökkentés az ACO ProfiLine-nal 25 cm-es szerkezeti szélességtől lehetséges. Középületek akadálymentesítésére kínál tökéletes megoldást.

A konstrukciós és műszaki követelmények mellett ennél a vízvezető rendszernél mind az építészeti, mind pedig a gyakorlati szempontok lényeges szerepet játszanak.



### Rendszerek

A fokozatmentesen állítható szerkezeti magasságú kivittel, a magasságot egész egyszerűen – beépített állapotban is – felülről, csavarhúzóval lehet állítani.

### Előnye

- a tervezési fázisban nem kell pontos szerkezeti magasságot meghatározni
- ha a teljes szerkezet megsüllyed, akkor az folyóka rendszert egyszerűen és gyorsan utána állítjuk

Az 5 és 7,5 cm-es fix szerkezeti magasságú rendszer a magasság állításának lehetőségén kívül az állítható rendszer minden előnyét is kínálja.

### Előnye

- kedvezőbb árú megoldás
- beépítés után azonos külső megjelenés

### Mindkét rendszer nyújtotta előnyök:

- gazdaságos szerelési idők az építőszekrény elvnek köszönhetően
- már beépített kavicsléc
- megszakítás nélküli zárt folyóka fenék
- karcsú formatervezés
- rozsdamentes acél és horganyzott acél kivitel



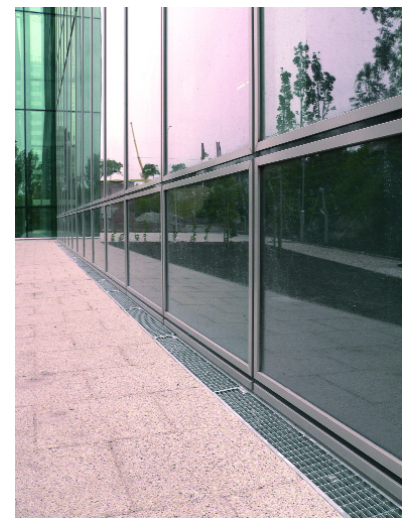
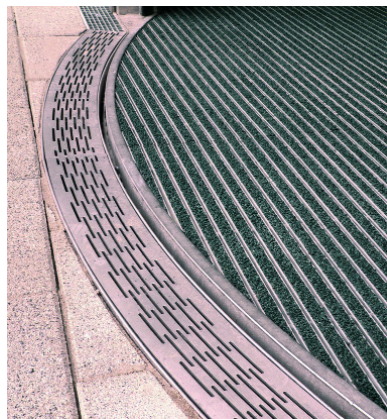
# ACO DRAIN ProfiLine teraszfolyóka

## Referenciák ACO DRAIN ProfiLine folyókával



Budapest, Művészetek Palotája

Budapest, Duna Tower Irodaház

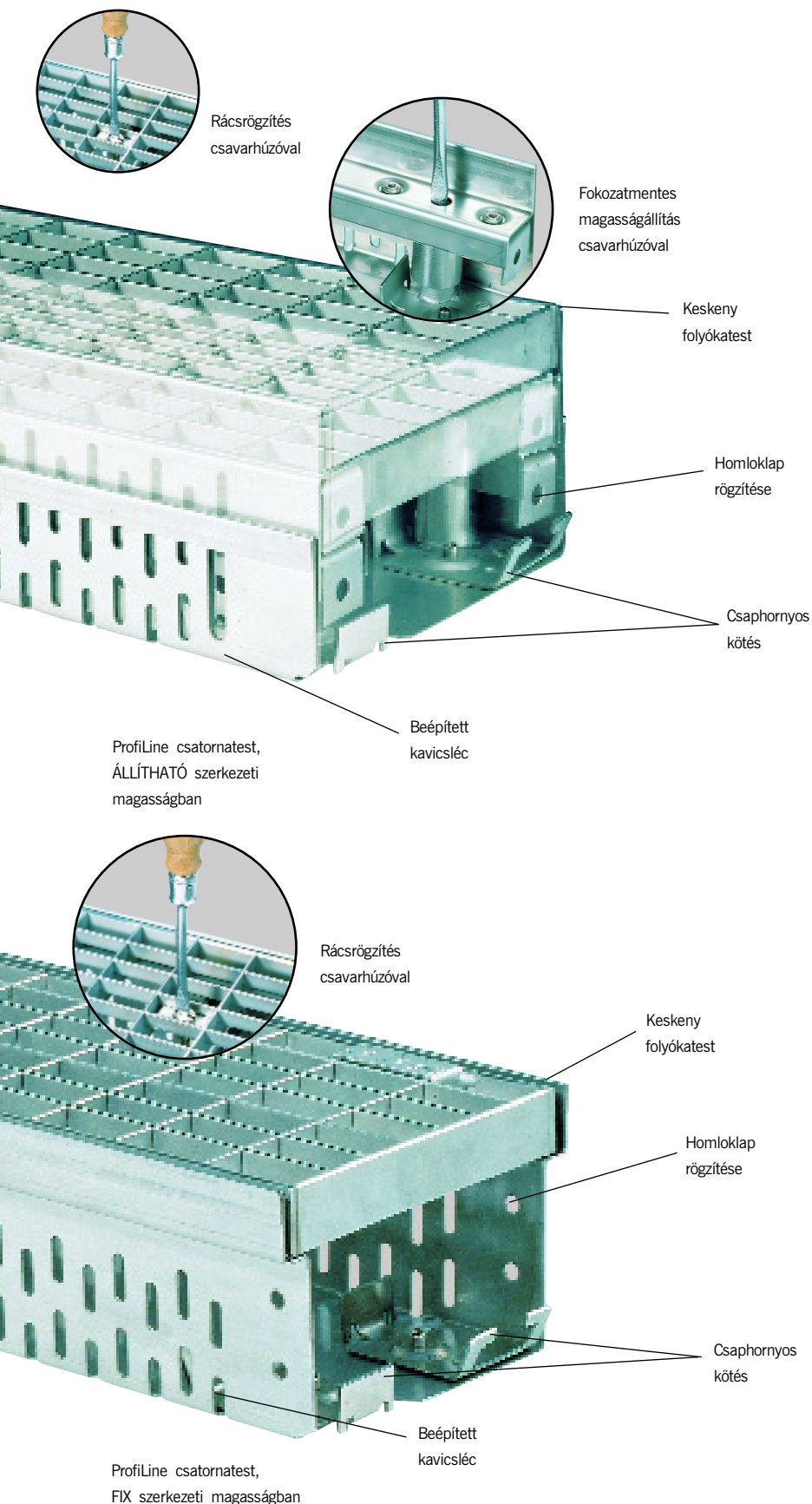


Debrecen, Versenyszoda



Németország, Rostock, Irodaház





## Részletek

Az ACO ProfiLine rendszert minden fent említett területen alkalmazzuk. Érett és funkcionális konstrukciója meggyőző.

### Részletekbe menő műszaki tökéletesség

Az ACO ProfiLine vonalmenti vízvezető rendszer egyaránt alkalmazható zöld növényzettel beültetett felületekhez és burkolt felületekhez.

Az ajtó csatlakozási magasságának 5 cm-re csökkentése ÖNORM B7220 szerint így problémamentes.

A rendszer fokozatmentesen állítható és fix szerkezeti magasságban kapható.

A magasságot egész egyszerűen – beépített állapotban is – felülről csavarhúzóval lehet állítani.

Ezzel jól ki lehet egyenlíteni a talaj egyenetlenségeit.

Az előszerelt folyóka elemeknek nincsenek laza egyedi alkatrészei, így a folyóka szakaszokat építőszelekre rendszerben nagyon gazdaságosan lehet szerelni.

Az egyes elemeket egymás között egyszerűen össze kell illeszteni. Ez a módszer teljes biztonságot szavatol, ha a szerelést az érzékeny vízszigetelő rétegen kell végezni. Az elemek oldalán kialakított 4 mm-es vízvezető rések egészen az alsó élig nyúlnak, így biztosítják a legkedvezőbb vízvezetést. Pótólólag nem szükséges kavicslécet alkalmazni.

A folyóka folytonosan zárt feneke nagy stabilitást és teherelosztást biztosít. Elkerüljük az érzékeny vízszigetelő réteg átlukasztását.

A fedőrostélyok rögzítéséről egy gyárilag előszerelt reteszelt rendszer gondoskodik. Minden rendszerelem szállítható rozsdamentes acél és horganyzott acél kivitelben is.

A folyókák maximális hosszúsága 1 m (1) és ezeket az építkezésen segédeszközök nélkül problémamentesen lehet szállítani, tárolni. A kiegyenlítő elemekkel a csatornatestek hosszúságát fokozatmentesen, rendszerint vágás nélkül, az építkezés helyszínén lehet illeszteni.

1) Állítható szerkezeti magasság 1 m, fix szerkezeti magasság 2 m

# ACO DRAIN ProfiLine teraszfolyóka

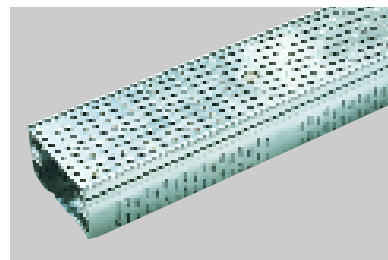
## Tervezés és szerkesztés korlátozások nélkül

ACO ProfiLine homlokzat- és teraszfolyókával

### I-es típus, állítható magasságú, 6-8 cm

Homlokzat- és teraszfolyóka  
ACO ProfiLine rendszer

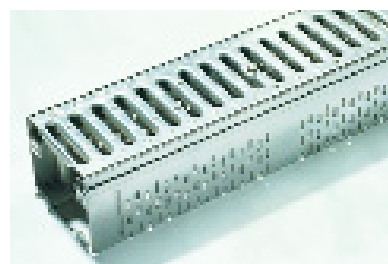
- rozsdamentes acél és horganyzott acél
- szerkezeti szélesség 13 cm, 25 cm\* és 50 cm\*
- szerkezeti hosszúság 100 cm és 50 cm



### II-es típus, állítható magasságú, 7,5-10,5 cm

Homlokzat- és teraszfolyóka  
ACO ProfiLine rendszer

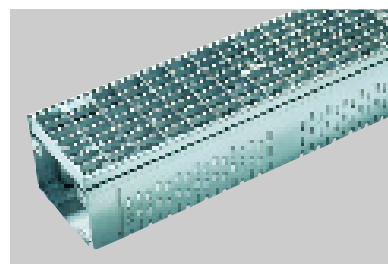
- rozsdamentes acél és horganyzott acél
- szerkezeti szélesség 13 cm, 25 cm\* és 50 cm\*
- szerkezeti hosszúság 100 cm és 50 cm



### III-as típus, állítható magasságú, 10,5-16,5 cm

Homlokzat- és teraszfolyóka  
ACO ProfiLine rendszer

- rozsdamentes acél és horganyzott acél
- szerkezeti szélesség 13 cm, 25 cm\* és 50 cm\*
- szerkezeti hosszúság 100 cm és 50 cm

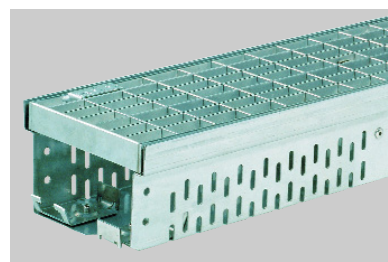


### Fix beépítési magasságú, 5 cm és 7,5 cm

Homlokzat- és teraszfolyóka  
ACO ProfiLine rendszer

- rozsdamentes acél és horganyzott acél
- szerkezeti szélesség 13 cm
- szerkezeti hosszúság 200 cm, 100 cm és 50 cm

**Speciális hosszúságok és  
speciális szélességek külön  
rendelhetők**



\*kizárólag hálós ráccsal





## A rendszer

### Rendszerelemek

- 200 cm-es csatornaelem <sup>1)</sup>
- 100 cm-es csatornaelem
- 50 cm-es csatornaelem
- kiegyenlítő elem középére <sup>3)</sup>
- kiegyenlítő elem a végére <sup>3)</sup>
- Szögelem <sup>2) 3)</sup>
- Homoklap
- összefolyó <sup>4)</sup>
- Elvezető csatorna <sup>4)</sup>

### Szerkezeti anyag

- horganyzott acél
- rozsdamentes acél 1.4301 (V2A), a külső környezeti tényezők figyelembe vételével rozsdamentes acél alkalmazását ajánljuk

<sup>1)</sup> fix szerkezeti magassághoz

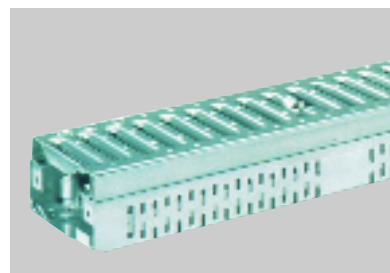
<sup>2)</sup> 13 és 25 cm szerkezeti szélességhez

<sup>3)</sup> állítható szerkezeti magassághoz

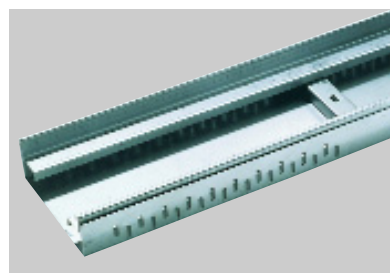
<sup>4)</sup> mindkét rendszerhez megfelelő

### Konstruktó

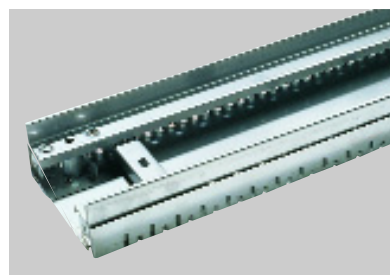
- csatornatest és homlokfal beépített kavicsléccel
- fokozatmentes magasságállítás <sup>3)</sup>
- teljesen előszerelt alkatrészek
- a csatornaszálak építőszekrény rendszerben szerelhetők
- minden alkatrészen oldalt 4 mm-es szivárgó rések vannak kialakítva
- az oldalfalon a 4 mm-es szivárgó réseket az alsó él letörésig vezetjük, hogy a folyókában ne álljon meg a víz
- nincsenek laza alkatrészek
- a csatornaelemek felülről és oldalról tudják fogadni a vizet
- gyárilag előszerelt homlokfalnak csavarozás nélkül, a szerkezeti magasság illesztésével a teljes rendszerhez <sup>3)</sup>
- a kiegyenlítő elem alkalmazásával hosszúság kiegyenlítés lehetséges anélkül, hogy a csatornatestet az építkezés helyszínén vágni kellene <sup>3)</sup>
- folytonosan zárt csatornafének



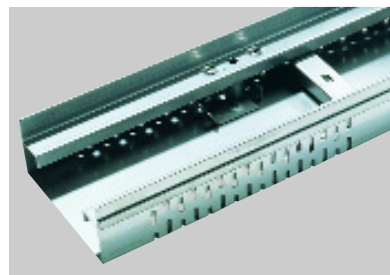
ACO ProfiLine csatornaelem, állítható magasságú



ACO ProfiLine kiegyenlítő elem, középére



ACO ProfiLine kiegyenlítő elem, végére



ACO ProfiLine vágóelem, szög kialakításához



ACO ProfiLine homlokfal a teljes rendszerhez a szerkezeti magasság illesztésével

## Termékmagyarázat

### Kiegyenlítő elem középére

5-50 cm-es szerkezeti hosszúság fokozatmentes illesztését teszi lehetővé

legalább 2 csatornaelem közé szerelendő

pl. 1,35 cm                    2 db 0,5 m-es csatornaelem  
1 db kiegyenlítő elem középére

### Kiegyenlítő elem a végére

10-55 cm-es szerkezeti hosszúság fokozatmentes illesztését teszi lehetővé

1 csatornaelem után ill. elé szerelendő

pl. 89 cm                    1 db 0,5 m-es csatornaelem  
1 db kiegyenlítő elem végére

### ACO ProfiLine vágóelem, szög kialakításához

Elemhossz vágásra ad lehetőséget a helyszínen.

Íránytörés kialakítási lehetőség 0°-90° között.

## A rendszer

### Teherbírás

- járható/kerekesszékekkel rá lehet hajtani

### Kötés

- csaphornyos rendszer

### A rács rögzítése

- a fedőrácsok rögzítése gyárilag előszerelt rögzítő rendszerrel (a tetőfolyókhhoz kialakított rátét kivételével)

### Speciális alkalmazási területek

- ÖNORM B7220 szerint kivételes esetekben az ajtó csatlakozási magasságát 5 cm-re lehet csökkenteni, ha az ajtó előtt minden időben kifogástalan vízvezetést garantálunk. Ezt az ACO ProfiLine rendszer biztosítja

### Alkalmazási területek

- balkonok/loggiák
- teraszok
- zöldtetők/tetőkeretek
- lapos tetők
- függőfolyókák

### Tisztítás

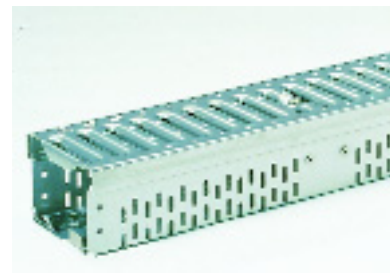
- kiöblítés vízzel
- seprűvel/ecsettel
- spaklival (zárt csatornafenek)

### Belső szélesség

- 8,5 cm, 21,0 cm, 45,5 cm, állítható magasságnál, 11,0 cm fix beépítési magasságnál. Részletesen lásd: műszaki katalógus, vagy [www.aco.hu](http://www.aco.hu) honlap

### Lejtés

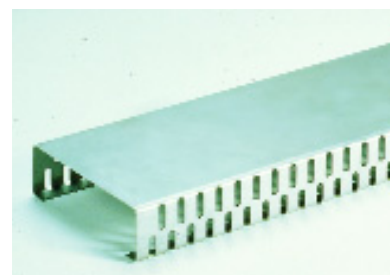
- lejtés nélkül



ACO ProfiLine folyókaelem, fix szerkezeti magasság



ACO ProfiLine homloklap, fix szerkezeti magasság



ACO ProfiLine elvezető csatorna, 200 mm, mindkét rendszerhez alkalmazható

## Termékmagyarázat

### Rátét tetőfolyókhhoz

Karbantartási ill. tisztítási célokra szabad hozzáférést biztosít a tetőfolyókhhoz

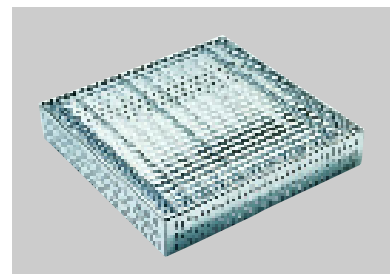
Külső méret:

25x25 cm = 16x16 cm szabad keresztmetszet

40x40 cm = 31x31 cm szabad keresztmetszet

### Elvezető csatorna

A folyókarendszer és a tetőfolyókhhoz tartozó rátét közötti átfolyási kapcsolatot biztosítja a burkolat alatt.



ACO ProfiLine rátét tetőfolyókhhoz 25x25 cm és 40x40 cm, kompletten, ráccsal

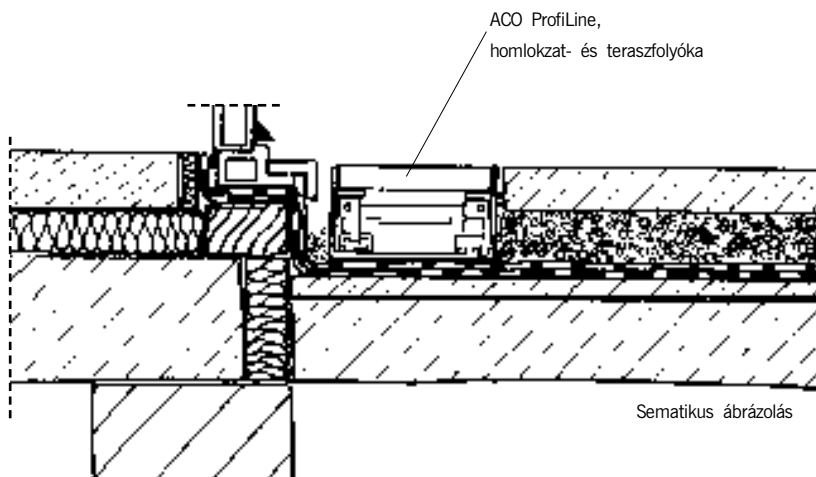




## ACO ProfiLine homlokzat- és teraszfolyóka

### Tervezési és kivitelezési részletek

#### Felülettel érintkező csatlakozások



#### Ajtócsatlakozások pl. balkonokon, loggiákon vagy teraszokon

Az új ÖNORM B7220 szerint a csatlakozó, magasabban elhelyezkedő épületelemek illesztésénél a vízszigetelést rendszerint 15 cm-rel a védőréteg, a burkolat vagy a feltöltés felülete fölé kell vezetni. Ha ez a lehetőség nem áll fenn, akkor a víz behatolása vagy a vízszigetelés mögé jutása ellen speciális tervezési megoldásokra van szükség.

#### A fogyatékkal élők igényeinek megfelelő építési követelmények

A fogyatékkal élők igényeinek megfelelő épületekben esetenként teljesen le kell mondani arról, hogy küszöböt alkalmazunk a be- ill. kijárati részen, figyelembe véve a ráhajthatóságot kerekesszékekkel. ÖNORM B7220, B.1.2 (2) függelék szerint ez a kivétel akkor lehetséges, ha egy 25 cm-es vagy 50 cm-es szerkezeti szélességű ACO ProfiLine elemet, az ajtóküszöb 30-30 cm-es belső szélessége mentén oldalirányú túlnyúlással építünk be. Az akadálymentes átmenet második változatát a 10. oldalon a 3. rajz mutatja:

Az 50 cm-es szerkezeti szélességű, II-es típusú állítható magasságú ACO ProfiLine elemmel egyoldali magasságállítással 3 cm-es magasságkiegyenlítést lehet megvalósítani.

Ebből 6%-os emelkedés adódik, amelyre a rámpa kialakításához szükség van.

#### Bitumen- vagy műanyag fóliák

Vízszigetelés műanyag fóliákkal ugyan nem kötelezően szükséges, de különösen előnyösnek mutatkozott a sarok részekben történő teljes kialakításhoz.

#### Előnyök

- nincs ék kialakítás
- nem kell lánanggal dolgozni
- a sarokrészen legfeljebb 2 rétegű, az egyik rétegnek a csatornatesttel azonos szélességűnek kell lennie

Bitumenfóliákkal történő vízszigetelés esetén az ék kialakítása által adódik a távolság a homlokzat és a csatornatest között. Ezt a részt durva kavicssal kell feltölteni.

#### A ProfiLine vízvezető rendszer nyújtotta előnyök

Az ÖNORM B7220 D.9 (2) függeléke szerint az ajtó csatlakozási magasságot 5 cm-re lehet csökkenteni, ha a küszöbrészen rácsrostélyokat helyezünk el, és ezeknek a részeknek a vízvezetése biztosított.

Az ACO ProfiLine biztonsággal megfelel ennek az érzékeny részletkövetelménynek. Az ajtócsatlakozást a burkolat felső élétől a vízszigetelés felső éléig mért távolságot tekintve legalább 5 cm-re csökkenteni lehet.

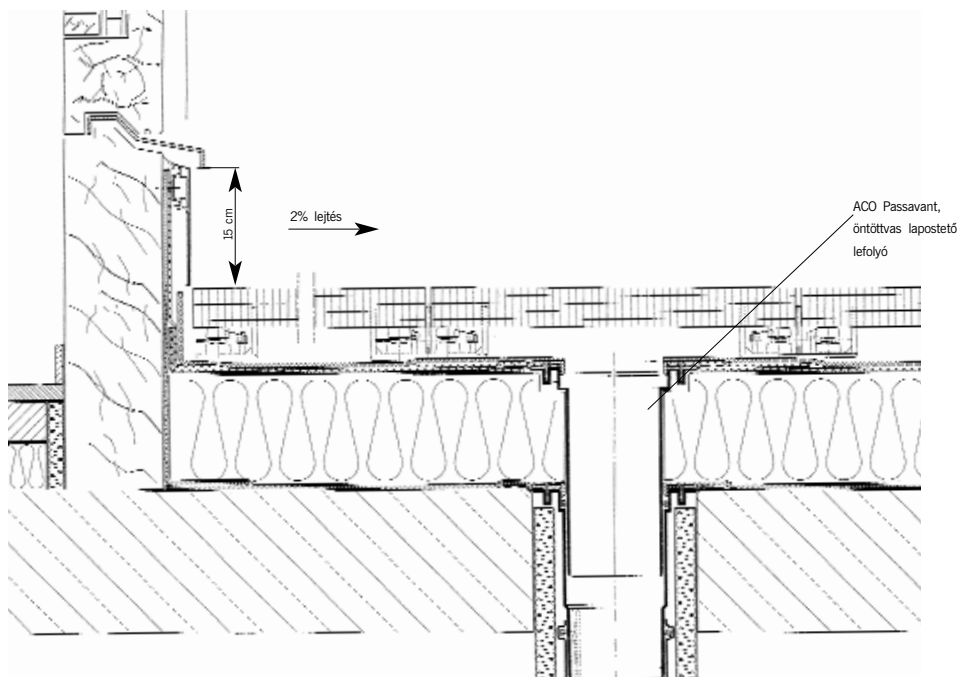
(Lásd 10. oldal 2. rajz).

Szabványnak megfelelő csatlakozás ACO ProfiLine nélkül (lásd 10. oldal 1. rajz).

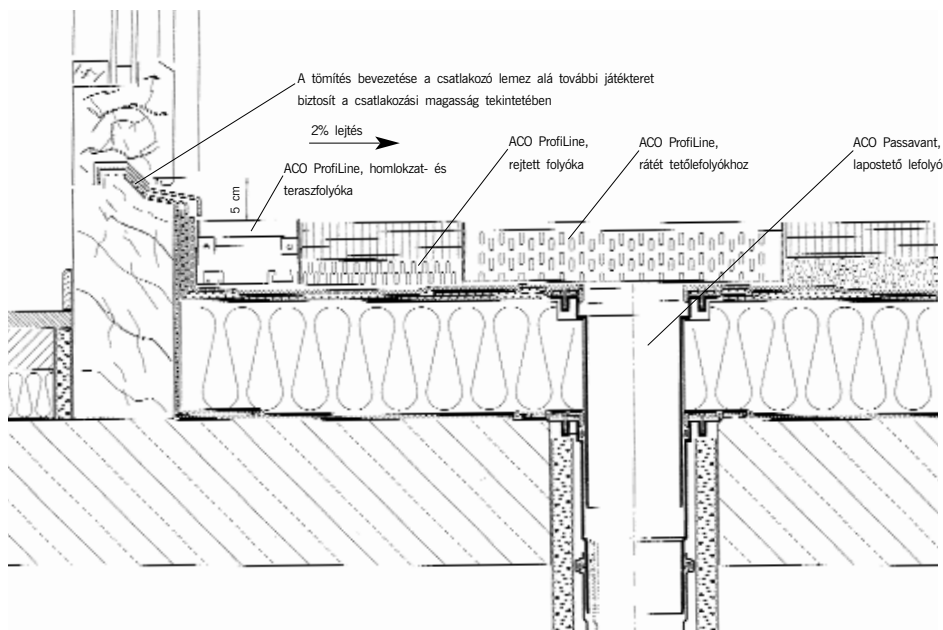
Az ajtócsatlakozást a burkolat felső élétől a vízszigetelés felső éléig mért távolságot tekintve legalább 15 cm-re kell kialakítani.

# ACO DRAIN ProfiLine teraszfolyóka

1. Ábra



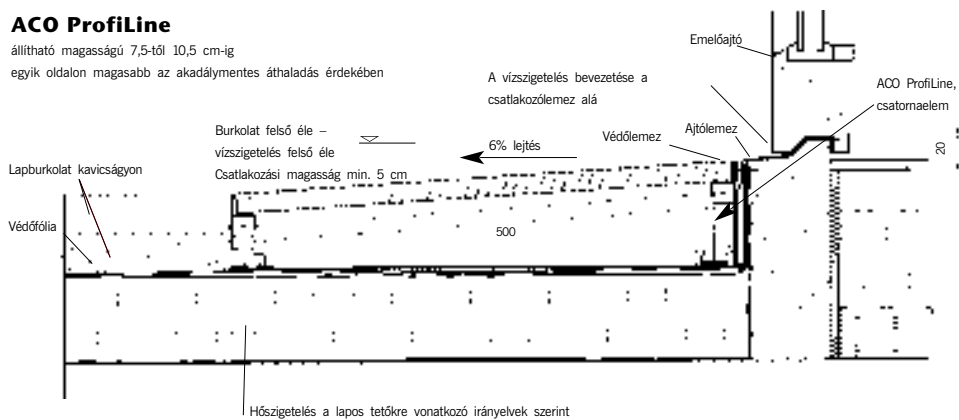
2. Ábra



3. Ábra

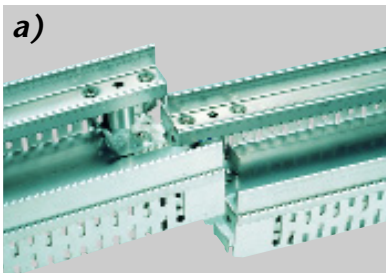
## ACO ProfiLine

állítható magasságú 7,5-től 10,5 cm-ig  
egyik oldalon magasabb az akadálymentes áthaladás érdekében

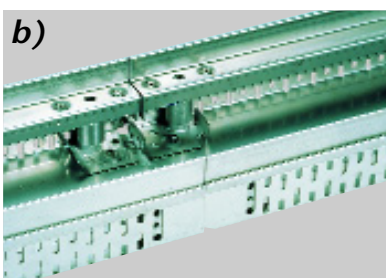


## ProfiLine, állítható magasságú

### 1. A csatornaelemek összekötése



A csatornák összekötésére szolgáló kapocs rendszer kialakítása olyan, hogy a csatornatest a felületen fekszik és az utána következő csatornatestet mindig felülről lefelé illesztjük be.



Így a folyókatetek között csavarok vagy szerzőszám alkalmazása nélkül fix kötés alakul ki. A folytonosan zárt csatornafenek és a szerkezetépítés keretében kialakított védőréteg garantálja, hogy a csatorna alatt elhelyezkedő érzékeny tetőhéjalás ne sérüljön meg.

### 2. Homloklap felszerelése

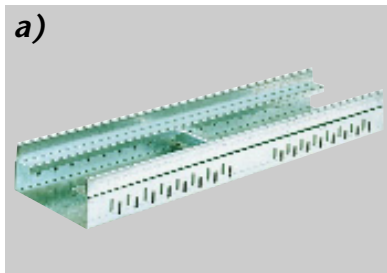


A homloklap is állítható magasságú, így illeszkedik az adott szerkezeti magassághoz

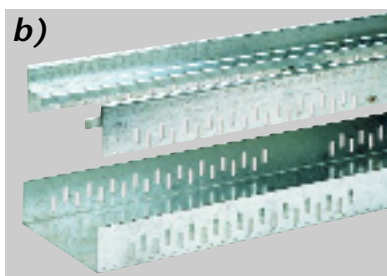


A homloklapot két műanyag kötőelemmel az arra előirányzott furatokba nyomjuk be a csatorna végén.

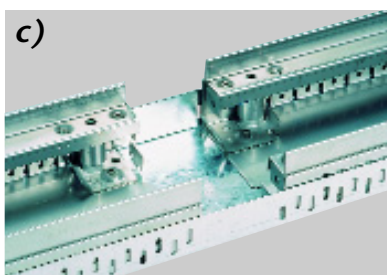
### 3. Kiegyenlítő elem szerelése – „Középső pozíció”



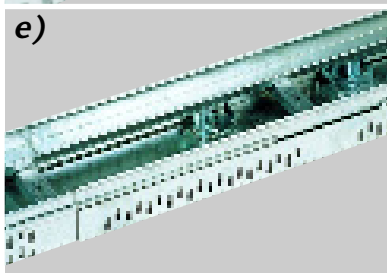
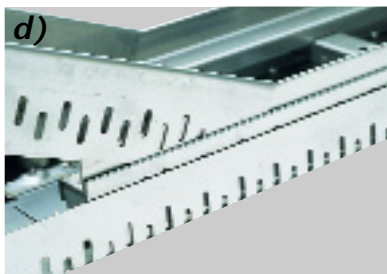
A „közép” kiegyenlítő elem 5-50 cm szerkezeti hosszúság illesztést tesz lehetővé legalább 2 csatornaelem között.



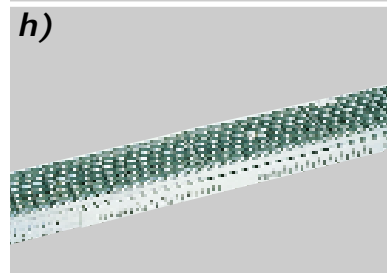
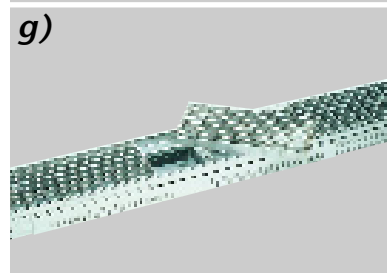
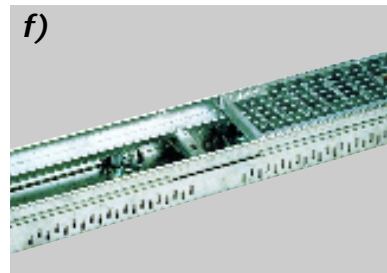
A kiegyenlítő elem szerelésekor a folyóka fenekét és a tokot egymástól teljesen szétválasztjuk.



A két folyókaelemet a kiegyenlítő elem fenekére helyezzük és létrehozuk a kívánt kiegyenlítési hosszúságot.



A kiegyenlítő elem tokját a folyóka elemek tokja fölé helyezzük.

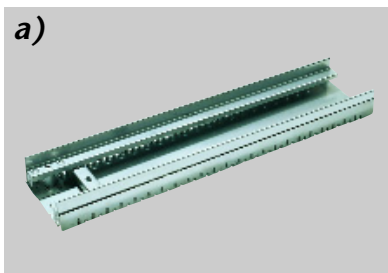


A rács hosszúságát beállítjuk, és azt a kiegyenlítő elemhez is rögzíthetjük.

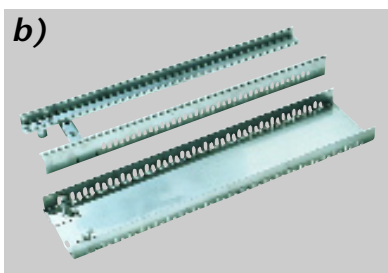
# ACO DRAIN ProfiLine teraszfolyóka

## ProfiLine, állítható magasságú

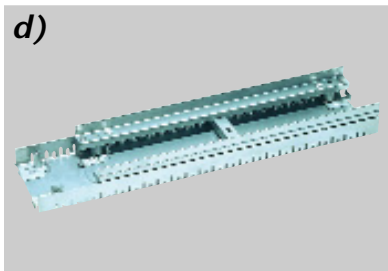
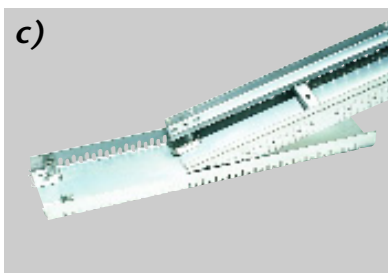
### 4. A kiegyenlítő elem szerelése „vég pozíció”



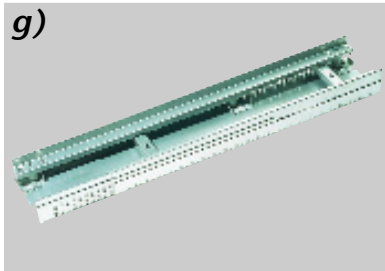
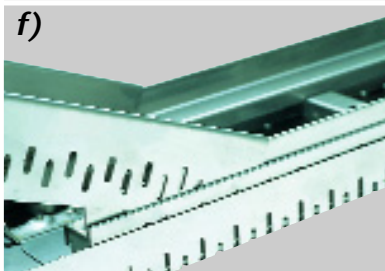
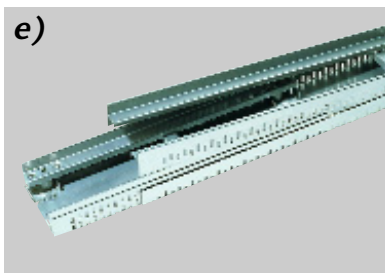
A „vég” kiegyenlítő elem 10-55 cm szerkezeti hosszúság fokozatmentes illesztését teszi lehetővé egy folyókaelem után ill. előtt.



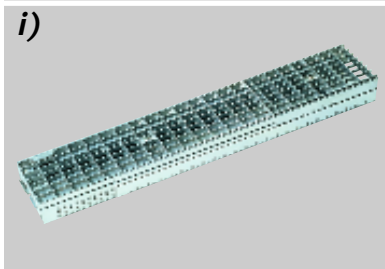
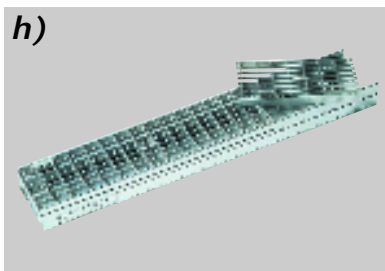
A kiegyenlítő elem szerelésékor a folyóka fenekét és a tokot teljesen szétszedjük.



A folyókaelemet a kiegyenlítő elem fenekére helyezzzük és létrehozuk a kívánt kiegyenlítési hosszúságot.

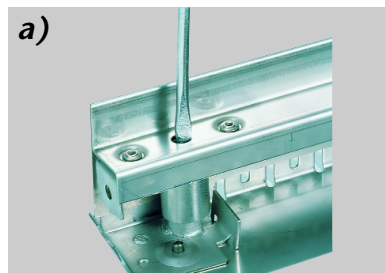


A kiegyenlítő elem tokját a folyókaelemek tokja fölé helyezzük.

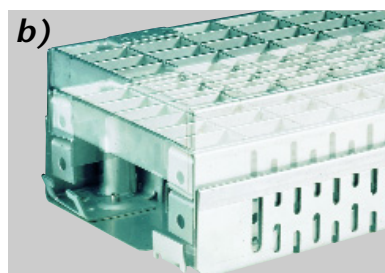


A fedőrács hosszúságát illesztjük és azt a kiegyenlítő elemhez is rögzíthetjük.

### 5. Magasságállítás

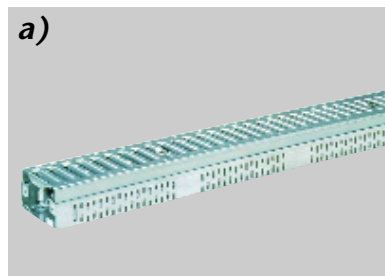


A magasságállító szerkezet rejtve, a két folyókaevgnél a fedőrács alatt található és a rostély kivételével bármikor jól hozzáférhető.

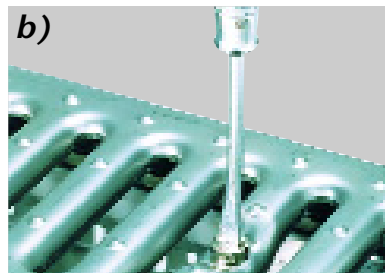


A szerkezeti magasságot horonycsavarhúzóval fokozatmentesen állítani lehet. A folyókaelemeken van egy alsó és egy felső végűtköző.

### 6. A rács rögzítése



Minden csatornaelemen és a kiegyenlítő elemen gyárilag kialakított rácsrögzítő elem található.

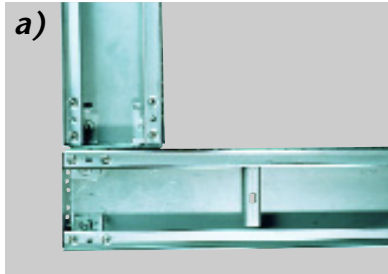


A rácsrögzítő elemet egészen egyszerűen egy horonycsavarhúzóval, 90°-os balra vagy jobbra forgatással lehet működtetni.



## ProfiLine, állítható magasságú

### 6. Sarokkialakítás gérillesztés nélkül



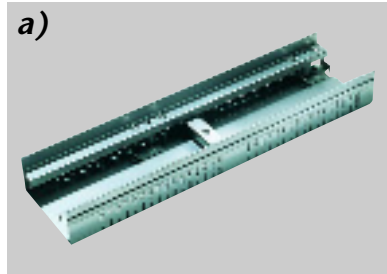
A gérillesztés nélküli sarokkialakításnál mindkét csatornaelemre homlोलapokat kell elhelyezni.



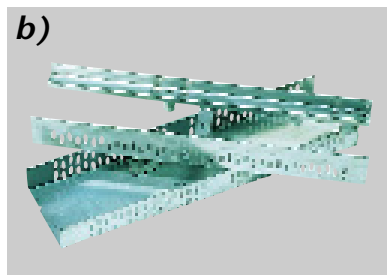
Gérillesztés nélkül is tiszta sarokkialakítást érünk el.

A stabilizálást a határos burkolat ráépítésével valósítjuk meg.

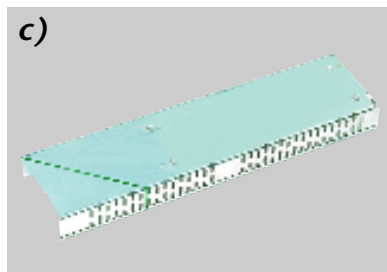
### 7. Sarokkialakítás 0-90°-os gérillesztéssel az építkezés helyszínén a szögelemmel



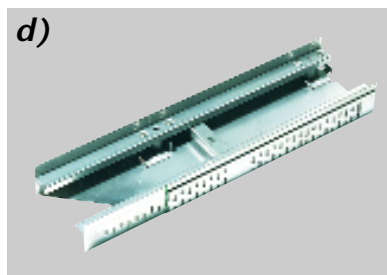
A szögelemen az egyik oldalon hátrább elhelyezett magasságállító elemek vannak, így leszábás után is megmarad a teljes működőképességük.



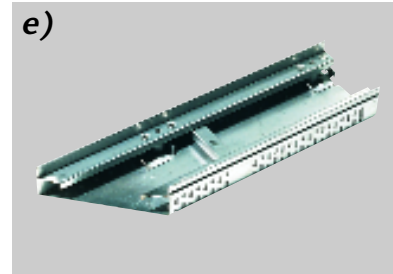
A folyóca fenekét és a tokot szétválasztjuk egymástól.



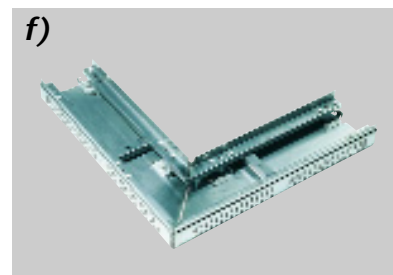
A fenék alsó részére rárajzoljuk a kívánt szöget.



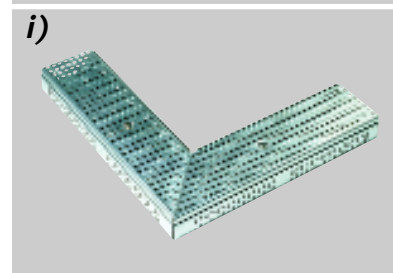
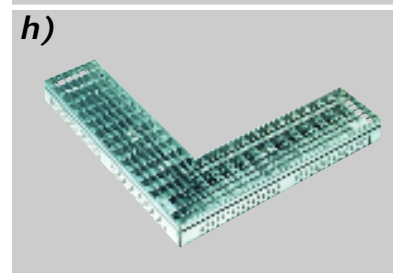
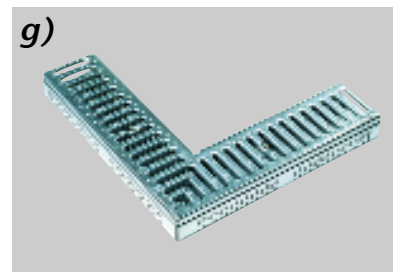
Behelyezzük a tokot a fenékbe, elvégezzük a rájelölést és az elemeket külön-külön leszábjuk.



Leszábás után összeállítjuk a feneket és a tokot.



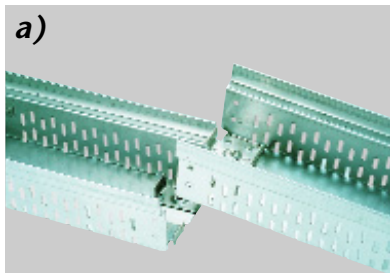
A szögelemeket lazán egymáshoz illesztjük.



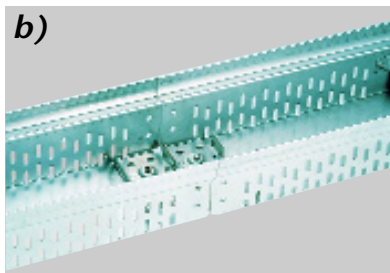
Szögkialakítás gérillesztéssel bordás, hálós és perforált rács esetében.

## ProfiLine, fix szerkezeti magasság

### 1. A csatornaelemek összekötése

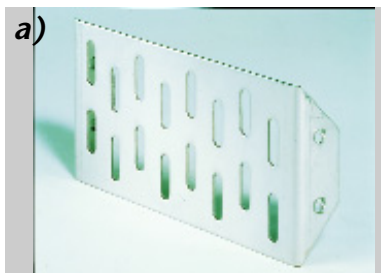


A csatornák összekötésére szolgáló kapocsrendszer kialakítása olyan, hogy a folyókatest a felületen fekszik és az utána következő folyókatestet mindig felülről lefelé illesztjük be.

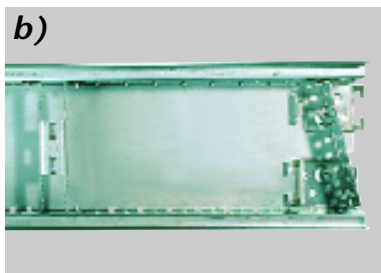


A folyókatestek között csavarok vagy szerszám alkalmazása nélkül fix kötést hozunk létre. A folytonosan zárt csatornafenek és a szerkezet kialakítása garantálja, hogy a csatorna alatt elhelyezkedő érzékeny vízszigetelés ne sérüljön meg.

### 2. A homloklapok elhelyezése



A homloklapot teljesen csavarok nélkül kell szerelni. Erre a célra mindkét oldalon két-két kímetszés található.

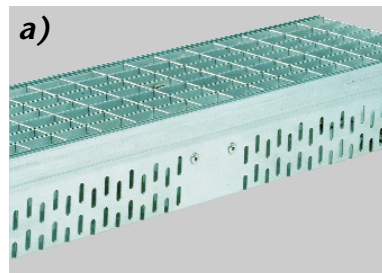


A homloklapot belülről kifelé kell szerelni. A kímetszéseket tartalmazó homloklap egyik oldalát behelyezzük a megfelelő furatokba. A másik oldalt kifelé nyomjuk addig, amíg a furatokba be nem pattan.

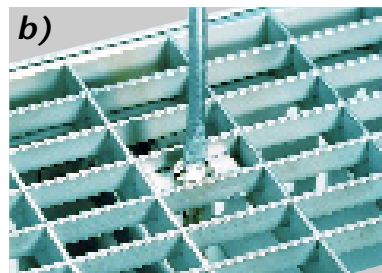


Készre szerelt homloklap.

### 3. A rács rögzítése

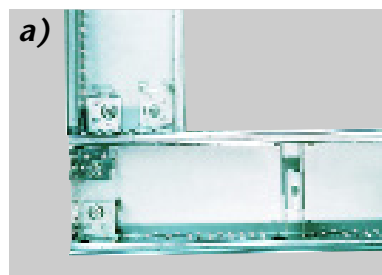


Minden folyóka elemén gyárilag kialakított rácsrögzítő elem található.

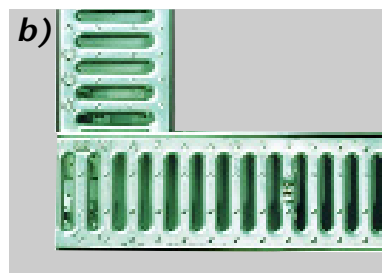


A rácsrögzítő elemet egészen egyszerűen egy horonycsavarhúzóval, 90°-os balra vagy jobbra forgatással lehet működtetni.

### 4. Sarokkialakítás



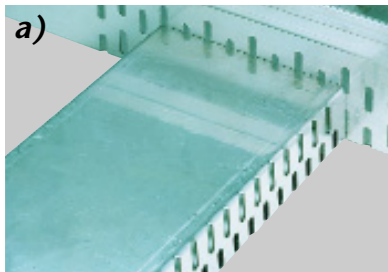
A sarokkialakításnál mindkét folyókaelemre homloklapokat kell elhelyezni.



90°-os szögben történő egymáshoz illesztéssel tiszta sarok alakul ki. A stabilizálást a határos burkolat ráépítésével érjük el.

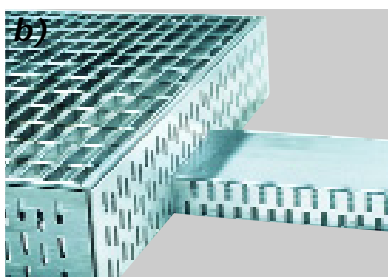
## ProfilLine, tartozékok

### 1. Az elvezetőcsatorna elhelyezése



Az elvezető csatorna elem 3 cm-es szerkezeti magassággal a szivárgó rétegben helyezkedik el. Biztonságos vízvezetést garantál a lefolyóhoz, amely rendszerint két százalékos lejtéssel és a függőleges homlokzattól az előírt minimális távolságra helyezkedik el.

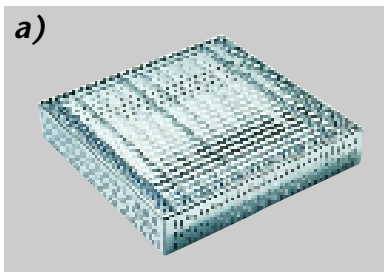
Az elvezető csatornát lazán, a csatornatest oldalán helyezzük el és a teljes rendszerben kavicsrétegben rögzítjük.



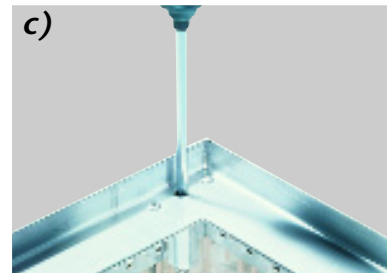
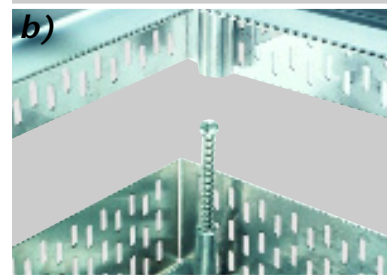
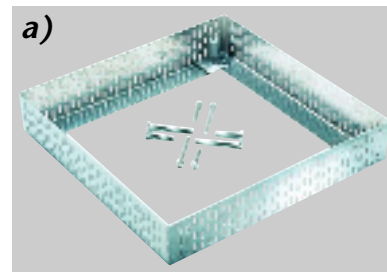
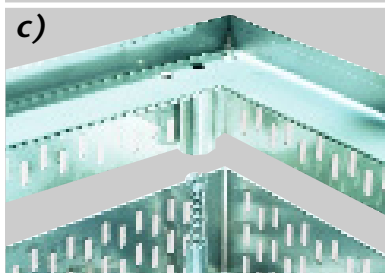
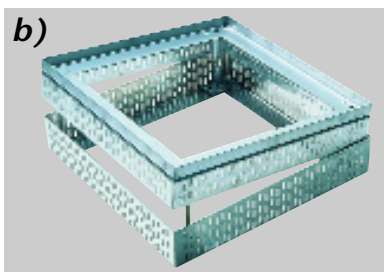
Az elvezető csatorna elemet lazán hozzáillesztjük a tetőlefolyóhoz tartozó rátétre, és a teljes rendszerben kavicsrétegben rögzítjük.

Az rejtett folyóka a csatornatest és a tetőlefolyóhoz tartozó rátét között szabad keresztmetszetet biztosít.

### 2. Rátét a tetőlefolyóhoz



A tetőlefolyóhoz kialakított rátét szabad hozzáférést biztosít a tetőlefolyóhoz.



A felső és az alsó rész egyszerű szétszedésével és a rendszerhez szállított csavarokkal a 7,5-11 cm-es állítási magasságot 11-13,5 cm-re lehet növelni.

## Általános tájékoztatások

### Murvaágyba fektetés

Az ACO ProfilLine murvaágyba szerelését az építési helyszín adottságaihoz kell igazítani. Mivel a csatornafenek zárt, ez nem jelent problémát.

### A csatornatestek vágásar

Nem ajánljuk, hogy a csatornatesteket a hosszúság illesztése céljából szabják, mert a magasságállító részen a teljes rendszer elveszíti a funkcióképességét.

Funkcionális alternatívaként ajánljuk a programunkban szereplő kiegyenlítő elemek alkalmazását.

### A rozsdamentes acél elemek vágási helyeinek utókezelése

Rozsdamentes acél alkatrészek vágása esetén a vágási helyek utókezelésére van szükség. A vágási helyek drótkéfézésével vagy maratásával megakadályozzuk a korróziót.

### Horganyzott acél alkatrészek vágási helyeinek utókezelése az EN ISO 1461 szabvány 6.3 Javítás c. szakasza szerint

A bevonat nélküli, javítandó területek összesen nem lehetnek nagyobbak az egyedi alkatrész teljes felületének 0,5%-ánál.

Egy bevonat nélküli terület nagysága 10 cm<sup>2</sup>-t nem léphet túl. A javítást horgany termikus szórásával vagy alkalmas horgany-porbevonással kell elvégezni az ilyen rendszerekre alkalmazható határokon belül.

Horgany bázisú forraszk alkalmazása szintén lehetséges. A megbízót ill. a végfelhasználót tájékoztatni kell az alkalmazott javítási eljárásról. A javításnak a tapadóképeség biztosítása érdekében tartalmaznia kell a szennyeződések eltávolítását, a sérült hely szükséges tisztítását és felület-előkészítését.

## ACO magasépítés termékínálat

- Világítóakna rendszerek
- Melléképület ablak
- PVC trapéz- és hullámlemez
- Polikarbonát lapok
- Teraszfolyóka

**ACO Magyarország  
Építőelemeket Forgalmazó Bt.**

1106 Budapest  
Jászberényi út 38-72.  
Tel.: +(36-1)-260-9882  
Fax: +(36-1)-260-7052  
E-mail: [acohu@aco.hu](mailto:acohu@aco.hu)  
Honlap: [www.aco.hu](http://www.aco.hu)



**ACO csoport. Erős családra építhet.**