



*Individuell in Funktion und Design*

### **ACO DRAIN® Multiline**

- Entwässerungsrinnen aus Polymerbeton
- neue und bewährte Drainlock Roste



# ACO. Die Zukunft der Entwässerung.



## Die ACO Systemkette schafft Entwässerungslösungen für die Umweltbedingungen von morgen

Zunehmend extreme Wetterereignisse erfordern immer komplexere Entwässerungskonzepte. Hierfür schafft ACO kluge Systemlösungen, die in beide Richtungen funktionieren: Sie schützen die Menschen vor dem Wasser – und umgekehrt. Jedes ACO Produkt sichert innerhalb der ACO Systemkette den Weg des Wassers mit dem Ziel, es ökologisch und ökonomisch sinnvoll weiterverwerten zu können. Innerhalb der ACO Gruppe unterstützt ACO Tiefbau alle Glieder der globalen Systemkette mit einem Komplettsortiment für integrierte Entwässerungslösungen. Veränderte Umweltbedingungen und die steigende Verkehrsbelastung erfordern sowohl einen verantwortungsvollen Umgang mit der Ressource Wasser als auch wirtschaftlichere Lösungen. Unsere richtungweisenden Technologien sind auf die Anforderungen der Zukunft ausgerichtet: Die Produkte von ACO Tiefbau sind erste Wahl, wenn es um innovative Lösungen für die Infrastruktur geht.

2  
■■■



**collect:**  
Sammeln und  
Aufnehmen

- Entwässerungsrinnen
- Straßen- und Hofabläufe
- Aufsätze
- Schachtabdeckungen



**clean:**  
Vorreinigen und  
Aufbereiten

- Abscheider
- Reinigungsanlagen



**hold:**  
Abhalten und  
Rückhalten

- Havariesysteme
- Rückhalte- und  
Speicheranlagen



**release:**  
Pumpen, Ableiten und  
Wiederverwenden

- Blockrigolen
- Drosselsysteme
- Pumpstationen

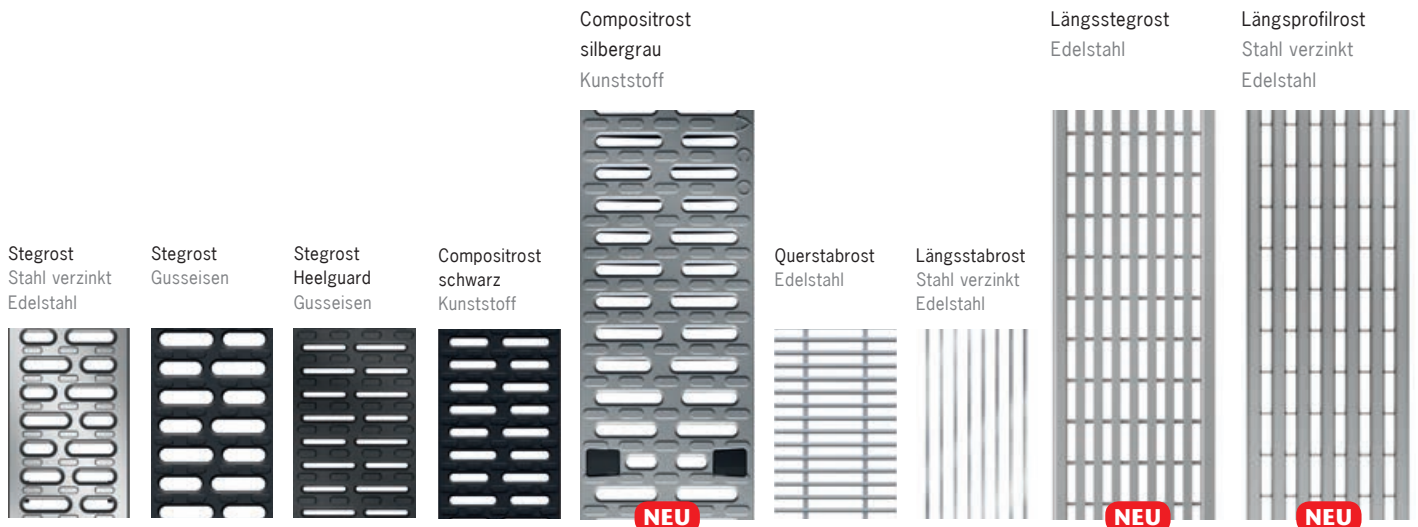


ACO Systemkette  
in Aktion

## Inhalt

<b>Sie haben die Wahl!</b>	<b>04</b>
<hr/>	
<b>Drainlock Roste</b>	<b>07</b>
Stegroste	08
Längs- und Querstabroste	10
Längsstegrost	11
Längsprofilroste	11
Maschenroste	12
Lochroste	13
Abdeckplatte	13
Schlitzrahmen	14
Illuminierte Drainlock Roste:	
Lichtpunkte	16
Eyeleds	18
Sideline	21
Individuelle Drainlock Roste:	
Gussroste Freestyle	22
<hr/>	
<b>Rinnenkörper</b>	
<b>ACO DRAIN® Multiline</b>	<b>25</b>
Polymerbeton	26
Systemvorteile	28
Systemüberblick	29
Sicherheitsarretierung Drainlock	30
Grundleitungsanschlüsse	31
<hr/>	
<b>Bestellinformationen</b>	
<b>zu den neuen Drainlock Rosten</b>	<b>32</b>
<hr/>	
Der ACO Multiline Rostkonfigurator	34
Die ACO Servicekette	35

# Drainlock Roste



NEU

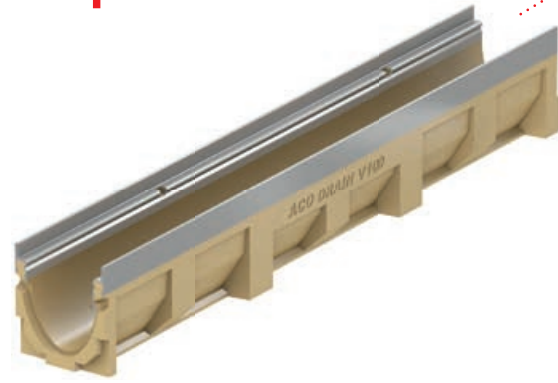
NEU

NEU

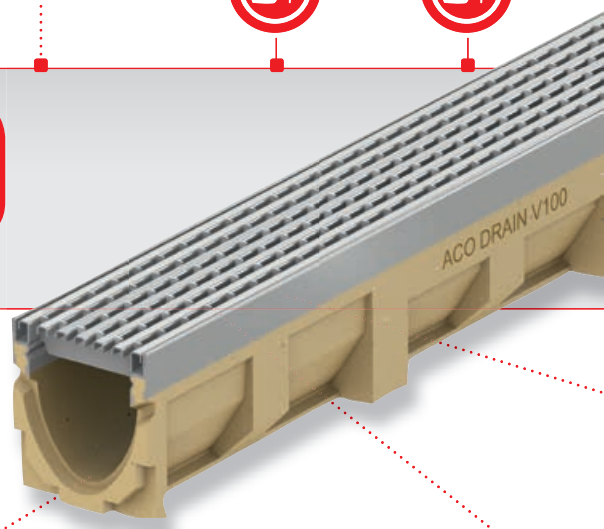


**Sie haben die Wahl!**

## ACO DRAIN® Multiline Rinnenkörper



Zarge: Stahl verzinkt



Zarge: Edelstahl

Maschenrost Q<sup>+</sup>  
Stahl verzinkt  
Edelstahl

Freestyle  
Gussrost

Längsstabrost  
in Maschenoptik  
Gusseisen

Maschenrost  
Stahl verzinkt  
Edelstahl

Lochrost  
Stahl verzinkt  
Edelstahl

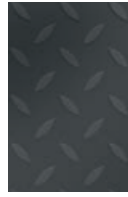
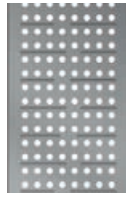
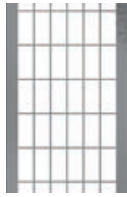
Abdeckplatte  
geschlossen  
Gusseisen

Schlitzrahmen  
Stahl verzinkt  
Edelstahl

Lichtpunkt  
Gusseisen

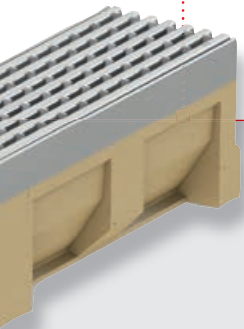
Eyeleds  
Kunststoff

Sideline  
Stahl verzinkt



NEU

NEU



Zarge: Gusseisen

- heelguard: Schlitzweite max. 10 mm
- rutschfest: gemäß DIN 51130 mind. R 11
- Hydraulik: optimierter Einlaufquerschnitt
- individuell: unverwechselbare Rostdesigns





## Drainlock Roste

### für die ACO DRAIN® Multiline

Ein breites Programm an Abdeckungen in vielen Formen, Farben und Materialien – aus Gusseisen oder Edelstahl, feuerverzinktem Stahl oder Kunststoff – schafft kreativen Spielraum für die individuelle Planung und Gestaltung.

Die Drainlock Roste des ACO DRAIN® Multiline Systems entsprechen architektonischen Anforderungen an Ästhetik, Funktionalität und Belastung. Die Roste sind unabhängig vom Rinnenkörper kombinierbar und stehen für Belastungsklassen von A 15 bis E 600 zur Verfügung.

Die Drainlock Roste sollten materialgleich auf die Zargenausführungen Gusseisen, Stahl verzinkt und Edelstahl abgestimmt sein.

Die Materialgleichheit von Zarge und Abdeckung ermöglicht eine einheitliche Optik und vermeidet Kontaktkorrosion.





### Stegroste

Stegroste von ACO mit bis zu 10 mm Schlitzbreite schonen Ihre Absätze. Sie haben die Wahl zwischen Rosten in den Ausführungen Stahl verzinkt, Edelstahl und Gusseisen. Der Stegrost „Heelguard“ aus Gusseisen mit einer nur 5 mm breiten Schlitzweite bietet sogar High Heels jederzeit einen stilechten und sicheren Auftritt. Damit eignet er sich hervorragend für den städtischen öffentlichen Raum.

- Stegrost Stahl verzinkt/Edelstahl, Nennweite 100 mm, Belastungsklassen A 15 und C 250
- Stegrost „Heelguard“ Gusseisen EN-GJS, Nennweite 100 mm, Belastungsklasse C 250
- Stegrost Gusseisen EN-GJS, Nennweiten 100, 150, 200, 300, 400 und 500 mm, Belastungsklassen B 125, C 250 und D 400
- gemäß DIN EN 1433/DIN 19580
- mit schraubloser Arretierung Drainlock



Stegrost  
Stahl verzinkt



Stegrost  
Edelstahl

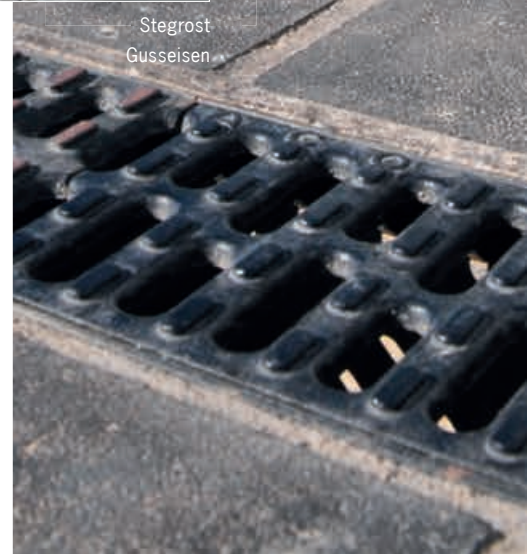


Stegrost „Heelguard“  
Gusseisen

**Schlitzweite nur 5 mm**



Stegrost  
Gusseisen







Compositrost schwarz  
Kunststoff



Compositrost silbergrau  
Kunststoff

### Stegroste aus Kunststoff

Compositroste stellen die absolut rostfreie Alternative zu Abdeckungen aus Metall dar. So werden angrenzende Oberflächenbeläge vor Verfärbungen durch Rostübertragung geschützt. Weitere Vorzüge der äußerst robusten silbergrauen oder schwarzen Kunststoffroste sind ihre Farbbeständigkeit sowie die hohe Abrieb- und Chemikalienbeständigkeit. Und auch auf „heelguard“ muss man nicht verzichten.

- Kunststoffrost, Nennweite 100 mm
- Belastungsklassen B 125 und C 250 (nur schwarz)
- gemäß DIN EN 1433/DIN 19580
- mit schraubloser Arretierung Drainlock







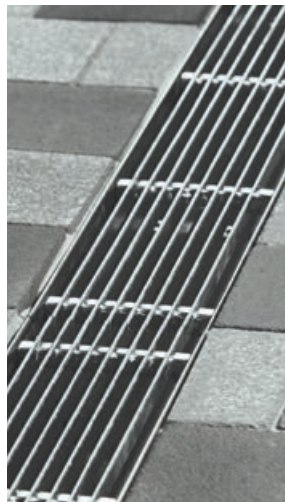
### Längs- und Querstabroste

Die schlichten Längsstabroste, lieferbar in Stahl verzinkt oder Edelstahl, und der Querstabrost aus Edelstahl fügen sich unaufdringlich in jeden Bodenbelag ein. Aus Gusseisen ist ein Längsstabrost in rustikaler Maschenoptik lieferbar.

- Gusseisen EN-GJS, Nennweiten 100, 150, 200, 300 und 400 mm, Belastungsklassen C 250, D 400 und E 600
- wahlweise Stahl verzinkt/Edelstahl, Nennweite 100 mm, Belastungsklasse A 15
- Querstabrost Edelstahl, Nennweite 100 mm, Belastungsklasse B 125
- gemäß DIN EN 1433/DIN 19580
- mit schraubloser Arretierung Drainlock



Längsstabrost  
Gusseisen



Längsstabrost  
Stahl verzinkt und Edelstahl



Querstabrost  
Edelstahl



NEU



NEU



## Längsstegrost



Mit dem neuen Längsstegrost aus hochwertigem Edelstahl setzt ACO verstärkt auf Design. Dieser Rost eignet sich besonders für den Einbau vor Glasfassaden. Dank seines freien Einlaufquerschnitts leitet er das anfallende Niederschlagswasser schnell ab. Lediglich 6 mm Schlitzbreite machen den Rost besonders trittsicher – eine elegante Lösung für die Linienentwässerung an Fassaden und auch an der Schnittstelle zwischen Fassade und Freifläche.

- Rost aus Edelstahl, Nennweite 100 mm
- Belastungsklasse B 125
- gemäß DIN EN 1433/DIN 19580
- mit schraubloser Arretierung Drainlock
- gebürstete Oberfläche

## Längsprofilroste

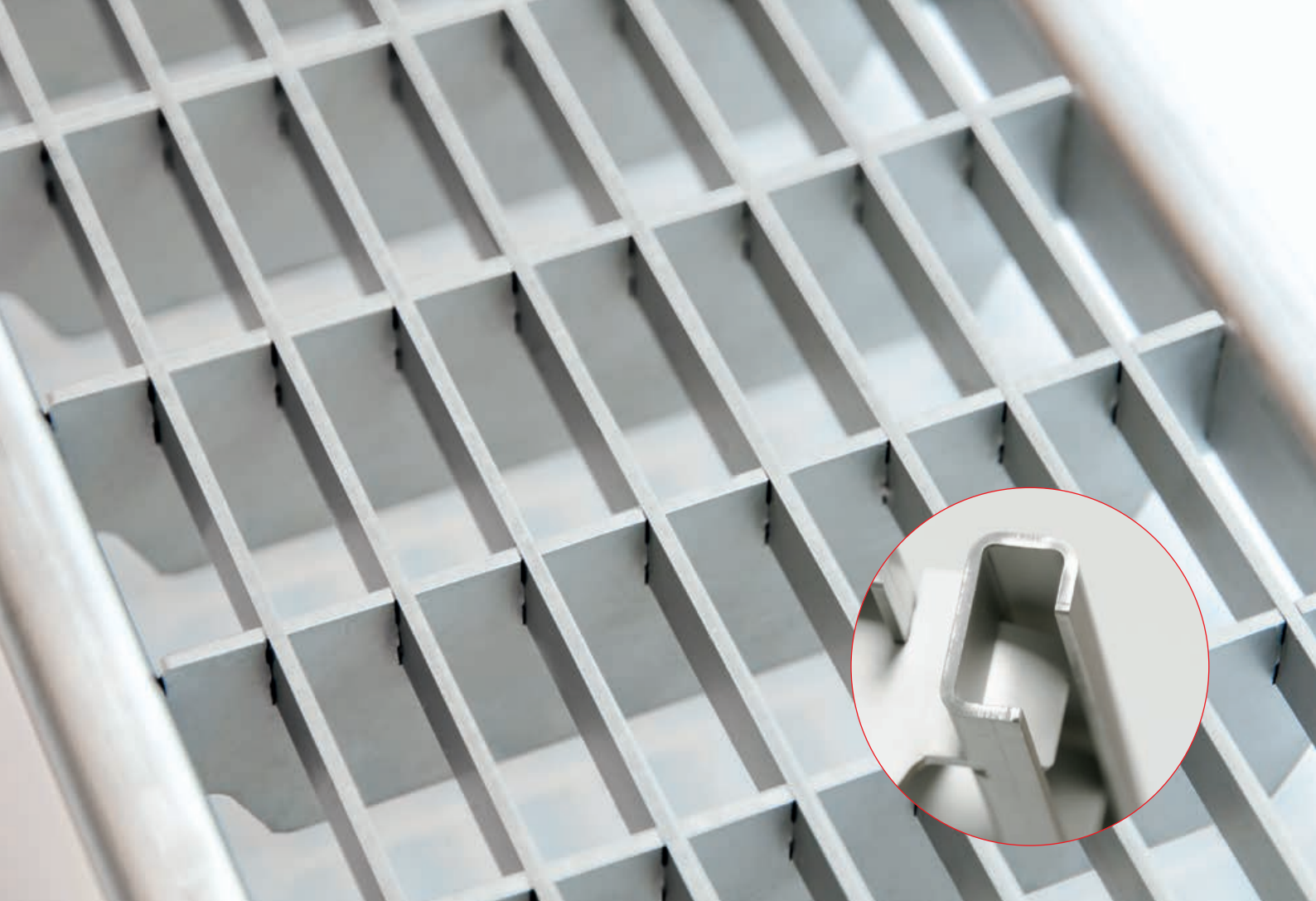


Der Längsprofilrost genügt höchsten Sicherheitsansprüchen und setzt damit neue Maßstäbe bei der Linienentwässerung: Ausgezeichnet mit dem „heelguard“-Siegel ist er mit Schlitzweiten von 8 mm trittsicher. Darüber hinaus hat der in Stahl verzinkt und Edelstahl lieferbare Rost eine rutschhemmende Struktur. Der freie Einlaufquerschnitt gewährleistet eine zügige Entwässerung und das durchlaufende U-Profil sorgt auch optisch für eine klare Linie.

- wahlweise Stahl verzinkt/Edelstahl, Nennweite 100 mm
- Belastungsklasse B 125
- gemäß DIN EN 1433/DIN 19580
- mit schraubloser Arretierung Drainlock
- gebürstete Oberfläche in Edelstahl







## Maschenroste Q<sup>+</sup>



Für den Maschenrost Q<sup>+</sup> haben wir den bewährten ACO Maschenrost optimiert: Der speziell konstruierte Auflagerahmen sorgt für einen freien Einlaufquerschnitt und so für eine besonders schnelle Oberflächenentwässerung und trockene Füße – Aquaplaning war gestern! Der Rost, der in Stahl verzinkt und in Edelstahl erhältlich ist, eignet sich aufgrund seines großen Schluckvermögen besonders gut für den Einbau vor Rampen. Die durchlaufenden Längsstäbe bieten eine angenehme Optik.

- wahlweise in Stahl verzinkt/Edelstahl, Nennweiten 100, 200 und 300 mm
- Belastungsklasse B 125, klassischer Maschenrost auch C 250 und D 400
- gemäß DIN EN 1433/DIN 19580
- mit schraubloser Arretierung Drainlock
- gebürstete Oberfläche in Edelstahl



Maschenrost Q<sup>+</sup>  
Stahl verzinkt  
Edelstahl



Maschenrost (klassisches Design)  
Stahl verzinkt  
Edelstahl



## Lochroste

Der unaufdringliche Rost mit dem gleichmäßigen Lochmuster hält sich optisch zurück. Besonders bei markanten, großflächigen Bodenbelägen lassen sich mit den Ausführungen in Stahl verzinkt oder Edelstahl wirkungsvolle Kontraste setzen.

- wahlweise in Stahl verzinkt/Edelstahl, Nennweite 100 mm
- Belastungsklassen A 15 und C 250
- gemäß DIN EN 1433/DIN 19580
- mit schraubloser Arretierung Drainlock

## Abdeckplatte

Die geschlossene Abdeckplatte aus Gusseisen ist unverzichtbar für die Abdeckung von Kabelkanälen.

- Gusseisen EN-GJS, Nennweiten 100, 150, 200 und 300 mm
- Belastungsklasse E 600
- gemäß DIN EN 1433/DIN 19580
- mit schraubloser Arretierung Drainlock

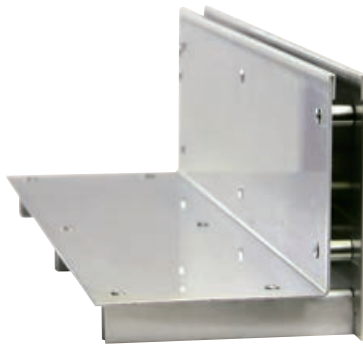


Lochrost  
Stahl verzinkt  
Edelstahl



Abdeckplatte  
Gusseisen





### Schlitzrahmen

Mit klaren Linien gestalten. Diskret und unaufdringlich eröffnet der Schlitzrahmen bei der Freiraumplanung neue Möglichkeiten. Ein schmaler Schlitz ersetzt den Rost und bildet eine klare, unauffällige Fuge in der Fläche. Diese Linie kann als gestalterisches Element dem Verlauf der architektonischen Anlage folgen.

Ideal ist das System auch als Übergang zwischen zwei Belägen. Der Schlitzaufsatz ist mit gängigen Pflastersteinen oder Steinplatten kompatibel und fügt die Flächen fast nahtlos aneinander. Diese Art der Entwässerung eignet sich hervorragend für architektonisch anspruchsvolle Flächen.

- wahlweise in Stahl verzinkt/Edelstahl, Nennweiten 100 und 150 mm
- Belastungsklassen C 250 und D 400
- gemäß DIN EN 1433/DIN 19580







## Lichtpunkte

Mit den ACO Lichtpunkten können insbesondere Flächen, die höheren Belastungen ausgesetzt sind, attraktiv aufgewertet und in Szene gesetzt werden. Zusammen mit der Entwässerungsrinne ACO DRAIN® Multiline sowie Gussrosten der Belastungsklasse D 400 bietet das System eine hochwertige Linienentwässerung und Gestaltungsmöglichkeiten in einem.

Die mit Edelstahl umgebenen LED-Leuchten in Weiß oder Blau geben Freiflächen oder Zufahrten den gewissen Akzent. Sowohl öffentliche Plätze als auch belebte Eingangsbereiche werden gestalterisch und funktional aufgewertet.

- Gusseisen EN-GJS,  
Nennweiten 100 und 200 mm
- Belastungsklasse D 400
- Basisset:  
2 LED-Lichtpunkte in Weiß oder Blau  
sowie Verkabelung und Trafo
- gemäß DIN EN 1433/DIN 19580
- mit schraubloser Arretierung Drainlock



Lichtpunkt





**Anwendungsbeispiel**

5 Lichtpunkte auf 2,5 m Rinne

Erforderliche Komponenten:

1 x Basset, 3 x Erweiterung

2 x Rinne 100 cm

1 x Rinne 50 cm

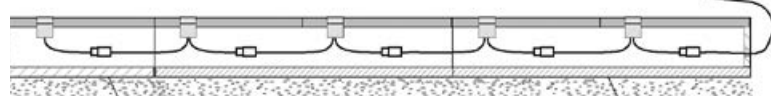
5 x Gussrost Lichtpunkt

2 x Kombistirnwand

Geschützter Installationsort

Linie 1

Versorgungsleitung 3,5 m



Rinnenelement 50 cm

Rinnenelement 100 cm





## Eyeleds

Leicht und ausdrucksstark – passend zur ACO DRAIN® Multiline gibt es den Kunststoffrost Klasse B 125 in Schwarz mit Beleuchtung. Obwohl der Leuchendurchmesser nur ca. 20 mm beträgt, erzielt die LED-Technik eine intensive Lichtwirkung. Garagenzufahrten, Plätze, Gehwege, Fußgängerbereiche, Zuwegungen, Boulevards oder Bahnsteige lassen sich mit ACO Eyeleds wirkungsvoll inszenieren. Neben ihrer dekorativen Funktion tragen die ACO Eyeleds als Orientierungs- oder Markierungsbeleuchtung zur Sicherheit in belebten öffentlichen Bereichen bei.

ACO Eyeleds zeichnen sich durch höchste Wasserdichtigkeit und eine Lebensdauer von etwa 100.000 Stunden aus – bei unverändert intensivem Licht in Weiß oder Blau. Die Montage der Lichtsysteme erfolgt durch einfaches Verbinden der Kabelanschlüsse. Bis zu 40 Eyeleds lassen sich an einen Trafo anschließen.

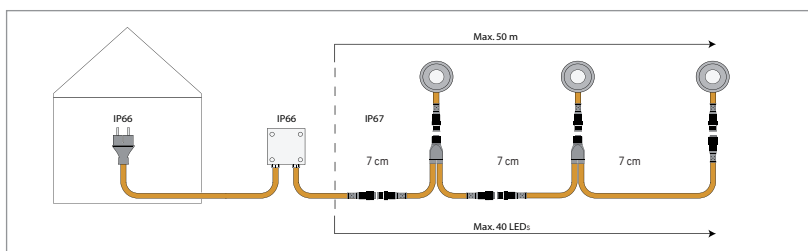
- Kunststoff, Nennweite 100 mm
- Belastungsklassen B 125
- LED-Lichtfarbe: Weiß oder Blau
- gemäß DIN EN 1433/DIN 19580
- mit schraubloser Arretierung Drainlock



Eyeleds  
Abstand der LED-Leuchten 50 cm  
Kunststoff



Eyeleds  
Abstand der LED-Leuchten 100 cm  
Kunststoff



### Anwendungsbeispiel

5 ACO Eyeleds auf 2,5 m Rinne

Erforderliche Komponenten:

2 x Rinne 100 cm

1 x Rinne 50 cm

5 x Kunststoffrost mit Eyeled

1 x Trafo

4 x Splitter 30/30

2 x Kombistirnwände







Montage der LED Elemente  
in den Schlitzrahmen



Sideline  
Edelstahl



### Sideline

Entwässerungsrinnen, getarnt als schmale Schlitz, sorgen für eine klare Linienführung auf Plätzen und Wegen, in Gärten und Parks. Nun ist die Schlitzrahmenentwässerung um eine Gestaltungsdimension reicher: Sie birgt einzigartige Lichteffekte. Eine durchdachte Symbiose aus Entwässerungs- und LED-Technik zeigt die ACO Sideline.

Ein wichtiger Pluspunkt neben der effektvollen Gestaltung ist das erhöhte Sicherheitsgefühl, das durch die Kombination von Schlitzrahmenentwässerung und LED-Technik erreicht wird. Außerdem unterstreichen die linienartigen Lichtspuren den Charakter moderner Architektur.

Eine bedienerfreundliche Steuerung ermöglicht Lösungen von Kleinanwendungen bis hin zur komplexen Einbindung in alle Gebäudeautomationssysteme. Die energieeffizienten IP67-LED-Lampen sind hoch belastbar und wartungsfrei.

Es stehen Varianten in den Längen 1.000 und 500 mm zur Verfügung. Bei der RGB-Variante können 6 m Lichtlinie an eine Stromversorgung angeschlossen werden.

Die Wartung der Entwässerungsrinne findet über Revisionsteile statt. Für eine leichte Reinigung und einen schnellen Zugang zu den Kabeln sorgen Inspektionselemente. Mithilfe des 100 mm hohen Schlitzrahmens können Pflastersteine präzise gegen die Schlitz ausge richtet werden.

- aus Edelstahl, Nennweite 100 mm
- LED-Lichtfarbe: monochrom oder RGB (Alle Farben, Mischfarben, Farbverläufe, Farbwechsel; auch dynamische Lichtszenen sind darstellbar.)
- Belastungsklasse C 250
- gemäß DIN EN 1433/DIN 19580





## Gussroste Freestyle

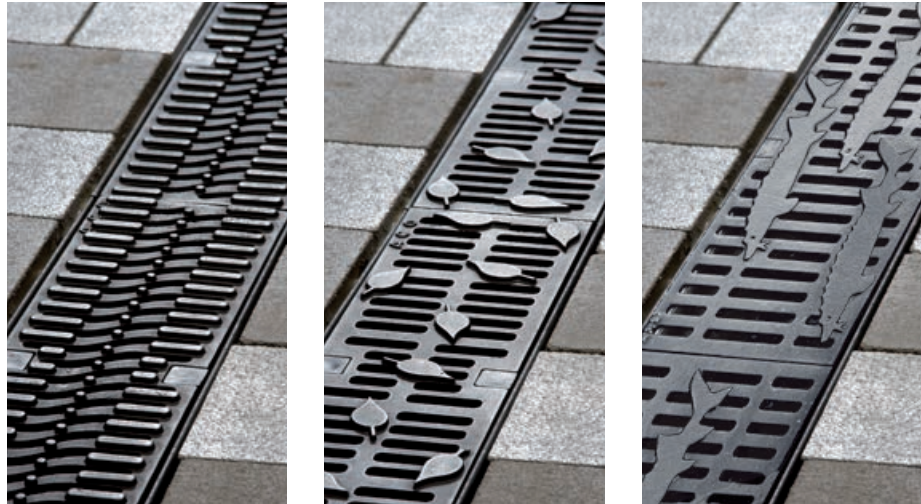
Mit Sicherheit kreativ. Sie wünschen sich individuelle Lösungen in der Landschaftsarchitektur? Für die Linienentwässerung kann dieser Wunsch ganz einfach in Erfüllung gehen: Mit den Gussrosten Freestyle bietet ACO ihren Kunden die einzigartige Möglichkeit, die sichtbare Oberfläche des Rosts frei zu gestalten. Sie entwerfen – wir kümmern uns um die Details!

Variable Produktionswerkzeuge erlauben ideenreiche Designentwürfe, die dem Planer vielfältige Möglichkeiten bieten, die zu entwässernde Freifläche zu gestalten. So können für besondere Orte auf einfachste Weise unverwechselbare Rostdesigns gestaltet werden. Wir liefern Ihnen Ihren Rost je nach Wunsch ausgeführt, beispielsweise mit rutschhemmender Oberflächenstruktur und Schlitzbreiten von nur 8 mm. So kommt auch die Sicherheit nicht zu kurz.

- Sphäroguss EN-GJS
- Nennweiten 100, 150, 200 und 300 mm, Länge 500 mm
- beschichtet oder unbeschichtet
- Belastungsklasse D 400
- gemäß DIN EN 1433/DIN 19580
- mit schraubloser Arretierung Drainlock



## Drainlock Roste



Nach Designvorgaben des Auftraggebers gestaltete ACO Gussroste Freestyle:  
ACO Freestyle Flag, ACO Freestyle Leaf, ACO Freestyle Stör



ACO Freestyle mit Beleuchtung  
durch Eyeleds







# ACO DRAIN® Multiline

## Linienentwässerung

ACO DRAIN® Multiline basiert auf einer Systemidee, die Vorteile für jeden bietet: für Planer, Händler, Bauunternehmer und Bauherren.

Fünf Belastungsklassen, sechs Nennweiten, drei Zargenausführungen – ein innovatives Konzept. Planer sparen Zeit bei der Ausschreibung, weil die Systemidee Multiline eine hohe Standardisierung der Schnittstellen ermöglicht. Händler profitieren durch das äußerst straffe Sortiment. Und Bauherren freuen sich über anspruchsvolle Lösungen für Design und Konstruktion. Denn Multiline vereint gestalterische Vielfalt, hohe Funktionalität und extreme Langlebigkeit.





## Bewährter Werkstoff:

### Rinnenkörper aus ACO Polymerbeton

ACO DRAIN® Entwässerungsrinnen – wie auch die ACO DRAIN® Multiline – sind aus Polymerbeton hergestellt und verfügen bei vergleichbarer Dichte über wesentlich höhere Festigkeitswerte und ein geringeres Gewicht als vergleichbare Betonprodukte. Das niedrige Fertigteilegewicht vereinfacht die Handhabung sowie den Einbau und reduziert Kosten. Polymerbeton ist wasserundurchlässig. Wasser trocknet schnell ab. Frostschäden sind ausgeschlossen.

Die glatte Oberfläche von ACO Polymerbeton lässt Wasser und Schmutzpartikel schnell abfließen und ist leicht zu reinigen. Außerdem ist ACO Polymerbeton auch ohne zusätzliche Beschichtungen beständig gegenüber aggressiven Medien und sogar unter extremen Bedingungen vielseitig und dauerhaft einsetzbar.



Der untere, engere Bereich des V-Querschnitts sorgt schon bei wenig Wasser für deutlich höhere Fließgeschwindigkeiten und damit für einen optimierten Selbstreinigungseffekt



Die völlige Dichtigkeit des Rinnenkörpers bis zur Oberkante der Zarge und die glatte Oberfläche erhöhen das Entwässerungsvolumen bei Spitzenbelastungen, etwa Unwettern



- Dichtigkeit: keine Wasseraufnahme
- Beständigkeit: gegenüber Frost, Tausalz, Chemikalien, in Sondermischung brandbeständig
- Gewicht: niedriges Fertigteilgewicht
- Hydraulik: hohe Fließgeschwindigkeit durch V-Querschnitt
- Qualität: Produkt- und Fremdüberwachung durch Kiwa, Typprüfung durch Güteschutz Nord e.V.





## Systemvorteile

Das ACO Multiline System bietet allen am Bau Beteiligten zahlreiche Vorzüge:

### Entlastung

bei Planung und Verarbeitung durch weniger Systemkomponenten. Jeder Rinnenkörper kann in jeder Nennweite für die Belastungsklassen A 15 bis E 600 eingesetzt werden.

### Komfort

bei der Planung durch hohe Standardisierung der Schnittstellen sowie die umfassende Unterstützung in der Planungs- und Ausschreibungsphase.

### Mehrwert

für den Bauherrn durch intelligente Design- und Konstruktionslösungen. Der Rinnenkörper sowie die Details und Materialien der Zargen und Roste gewährleisten ästhetische Vielfalt, hohe Funktionalität und extreme Langlebigkeit.

### Vereinfachung

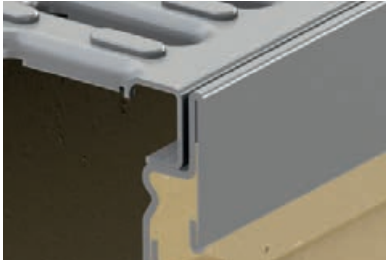
für den Handel bei Lagerhaltung und Logistik. Die reduzierte Anzahl von Systemkomponenten erlaubt eine schlankere Lagerhaltung, wodurch weniger Kapital gebunden wird.

### Sicherheit

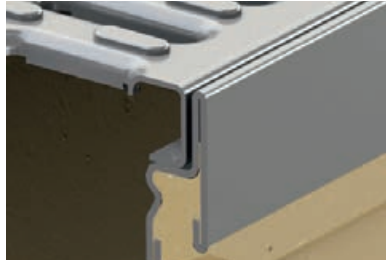
durch ein Rinnenprofil, das einfach besser entwässert. Die gesamte Produktfamilie erfüllt oder übertrifft alle aktuellen Normen und Bestimmungen, selbstverständlich auch die der DIN EN 1433/ DIN 19580.



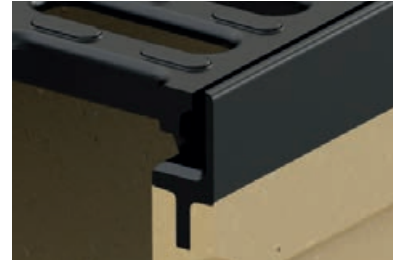
## Systemüberblick



verzinkter Stahl



Edelstahl



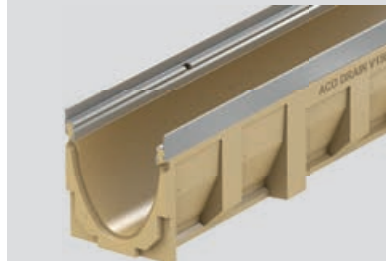
Gusseisen



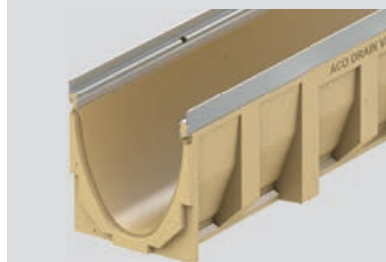
Große Materialauswahl für alle Nennweiten und Belastungsklassen. Die drei Zargenausführungen in verzinktem Stahl, Edelstahl oder Guss bieten dem Planer die freie Wahl der Abdeckroste bei durchgängiger Materialoptik und ohne die Gefahr von Kontaktkorrosion zwischen Rost und Zarge.



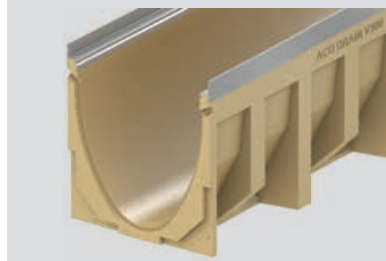
Multiline V 100



Multiline V 150



Multiline V 200



Multiline V 300



Multiline V 400



Multiline V 500



GERMAN  
DESIGN  
AWARD  
SPECIAL  
2016

Auszeichnung für das  
ACO DRAIN® Multiline  
System



## Sicherheitsarretierung Drainlock

Eine Besonderheit des Multiline Konzepts ist das Arretierungssystem Drainlock. Diese Arretierung entspricht Anforderungen an Belastung, Dynamik und Umweltschutz, ohne Abstriche bei der Funktionalität zu machen. Durch den Einsatz hochmoderner Elastomere konnte eine einzigartige, nahezu unzerstörbare Arretierung entwickelt werden. Geometrie und Werkstoff gewährleisten eine sichere, schraublose Arretierung der Abdeckroste auch bei höchsten dynamischen Verkehrslasten. Die Arretierung Drainlock ermöglicht durch die horizontale Verschiebesicherung zudem eine unkomplizierte Montage und Demontage der Abdeckroste.



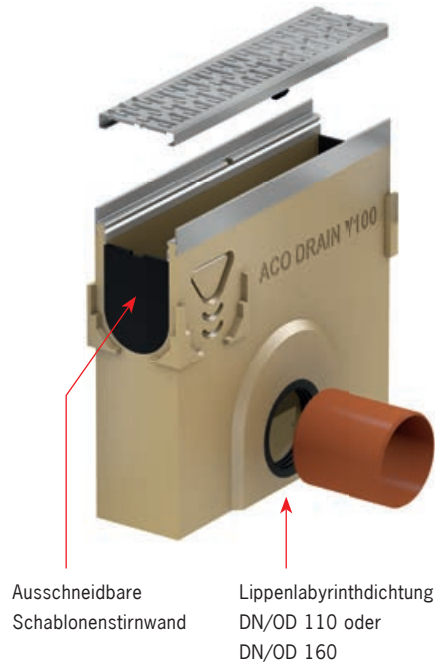
Schraublose Arretierung



## Grundleitungsanschlüsse

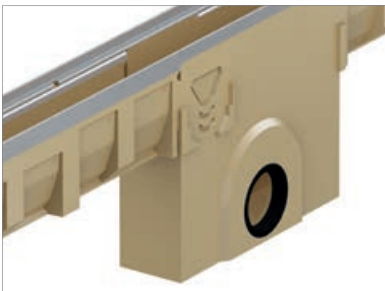
Im Gegensatz zu herkömmlichen Einlaufkästen kann an den ACO Multifunktions-einlaufkästen jede beliebige Rinnenbauhöhe angeschlossen werden, ob mit oder ohne Gefälle. Dies wird durch die werkseitig integrierte Schablonenstirnwand ermöglicht, die aus einem elastomeren Kunststoff besteht.

Darüber hinaus können durch das Öffnen der Vorformungen in den Seitenflächen Eck-T-Kreuzverbindungen hergestellt werden.

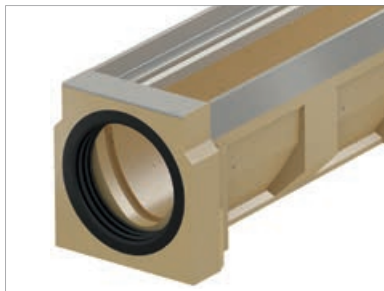


Ausschneidbare  
Schablonenstirnwand

Lippenlabyrinthdichtung  
DN/OD 110 oder  
DN/OD 160



Multiline Einlaufkasten mit  
Lippenlabyrinthdichtung



Multiline Stirnwand mit eingeformter  
Lippenlabyrinthdichtung

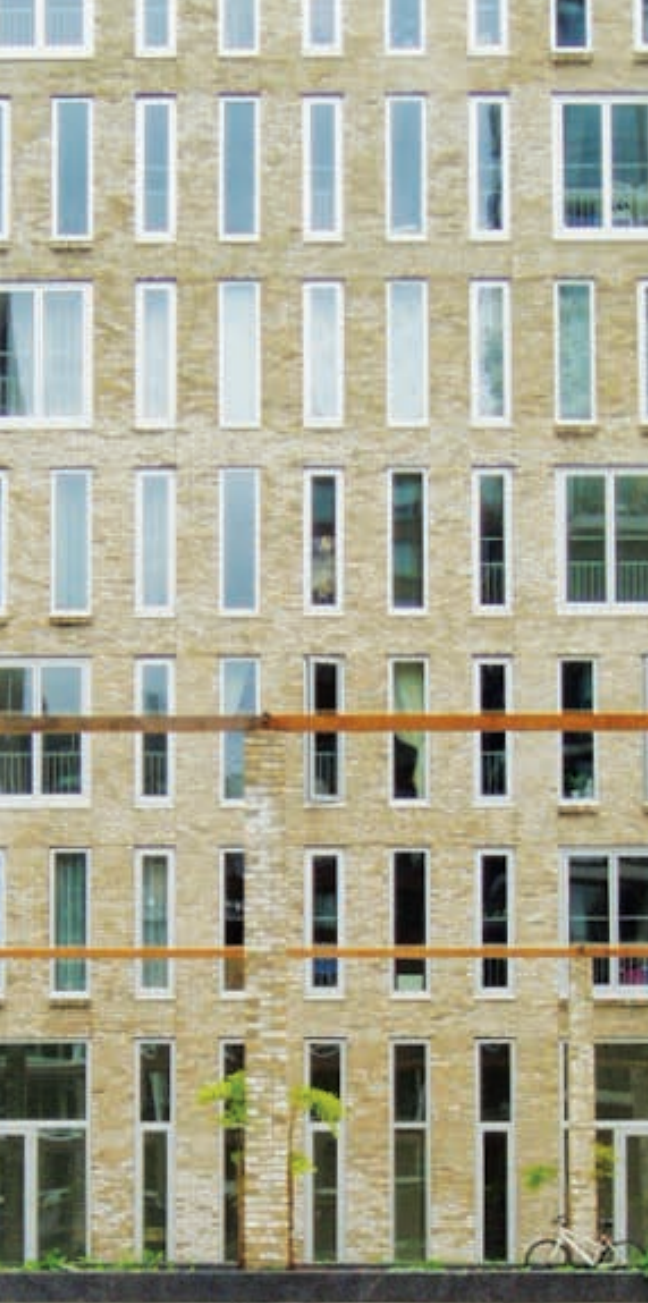


Multiline senkrechter Ablauf mit  
Lippenlabyrinthdichtung



## Bestellinformationen zu den neuen Drainlock Rosten

	Werkstoff	Abmessung		Maß der Einlauföffnung [mm]	Einlaufquerschnitt [cm <sup>2</sup> /m]	Gewicht [kg]	Artikel-Nr.
		Länge [mm]	Breite [mm]				
<b>Maschenrost Q<sup>+</sup> (Belastungsklasse B 125)</b>							
	Edelstahl	1000	123	30 x 10	845	3,2	<b>132559</b>
		500	123	30 x 10	845	1,6	<b>132542</b>
	Stahl verzinkt	1000	123	30 x 10	845	3,2	<b>132560</b>
		500	123	30 x 10	845	1,6	<b>132561</b>
<b>Längsstegrost (Belastungsklasse B 125)</b>							
	Edelstahl	1000	123	6	465	3,6	<b>132557</b>
		500	123	6	465	1,8	<b>132552</b>
<b>Längsprofilrost (Belastungsklasse B 125)</b>							
	Edelstahl	1000	123	8	430	3,9	<b>132556</b>
		500	123	8	430	1,9	<b>132551</b>
	Stahl verzinkt	1000	123	8	430	3,9	<b>132555</b>
		500	123	8	430	1,9	<b>132550</b>
<b>Stegrost (Belastungsklasse D 400)</b>							
	Gusseisen EN-GJS	500	123	12	371	3,8	<b>23408</b>
		500	173	12	578	6,4	<b>23164</b>
		500	223	12	740	9,6	<b>23224</b>



**T1**  
Linienentwässerung  
Punktentwässerung  
Kanalguss



**T2**  
Abscheider  
Havariesysteme  
Regenwasserbehandlung  
Pumpstationen  
Baumschutz



**P16**  
Preisliste 2016

#### Das Katalogkonzept

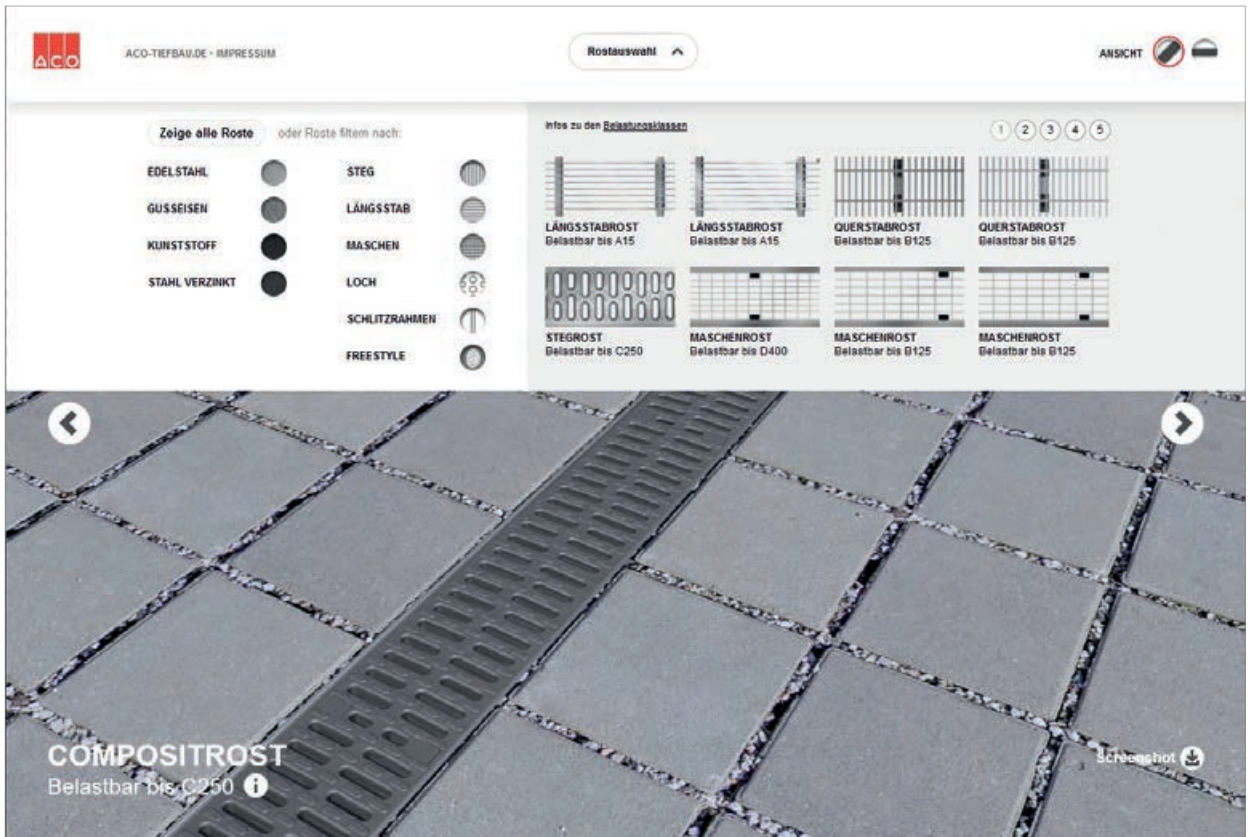
ACO Tiefbau stellt Planern, Bauausführenden und dem Handel alle Produktinformationen aus dem Tiefbau und Galabau in einem Gesamtwerk zur Verfügung. Technische Handbücher und die Preisliste sind in einem Schuber zusammengestellt. Die aktuellen Unterlagen sind auch digital verfügbar unter:

[www.aco-tiefbau.de/Service](http://www.aco-tiefbau.de/Service)





## draindesign.de – der Multiline Rostkonfigurator



### ACO Multiline Rostkonfigurator

Der ACO Multiline Rostkonfigurator ermöglicht es Planern und Architekten, Multiline Roste nach optischen Kriterien auszuwählen. Die Roste werden mit verschiedenen Oberflächen und in unterschiedlichen Szenarien gezeigt. Planer und Architekten können sich so bei der Gestaltung der Linienentwässerung inspirieren lassen. Alle technischen Informationen zum ausgewählten Multiline Drainlock Rost lassen sich herunterladen und können in der Objektakte abgespeichert werden. Das Datenblatt wird per Mausklick generiert und zeigt auch die gewählte Kombination von Rost und Oberflächenbelag an.

[www.draindesign.de](http://www.draindesign.de)

### ACO Tiefbau im Internet

Unsere Produkte finden Sie mit allen für Sie wichtigen Informationen auf den ACO Tiefbau Internetseiten. Damit können Sie während der Planung sowohl auf technische Beschreibungen als auch auf die dazugehörigen Bildinformationen, Prospekte sowie Ausschreibungstexte zugreifen. Artikelstammdaten können direkt von der ACO Tiefbau Homepage per Download in den Formaten Pricat 1.2, Excel, Datannorm 4.0, TXT und PDF bezogen werden.

[www.aco-tiefbau.de](http://www.aco-tiefbau.de)

## Die ACO Servicekette

Die Ausschreibung und Planung von Entwässerungslösungen erlaubt viele Varianten. Doch welche Konzeption führt zur wirtschaftlich besten und technisch sichersten Lösung?

Neben unseren Produkten bieten wir Ihnen unser Know-how und unseren Service, um gemeinsam maßgeschneiderte Lösungen zu entwickeln – von der Planung bis zur Betreuung nach der Fertigstellung.

Ihr direkter Kontakt zu ACO Tiefbau:  
[www.aco-tiefbau.de/Kontakt](http://www.aco-tiefbau.de/Kontakt)



### **train:** **Information und Weiterbildung**

In der ACO Academy teilen wir das Know-how der weltweit tätigen ACO Gruppe mit Architekten, Planern, Verarbeitern und Händlern, denen Qualität wichtig ist. Wir laden Sie ein, davon zu profitieren.

### **design:** **Planung und Optimierung**

Die Ausschreibung und Planung von Entwässerungslösungen erlaubt viele Varianten. Doch welche Konzeption führt zur wirtschaftlich besten und technisch sichersten Lösung? Wir helfen Ihnen, die richtige Antwort zu finden.

### **support:** **Bauberatung und -begleitung**

Damit zwischen Planung und Realisierung einer Entwässerungslösung keine bösen Überraschungen auftreten, beraten und unterstützen wir Sie projektbezogen auf Ihrer Baustelle.

### **care:** **Inspektion und Wartung**

ACO Produkte sind für ein langes Leben konzipiert und produziert. Mit unseren After-Sales-Angeboten sorgen wir dafür, dass ACO Ihre hohen Qualitätsansprüche auch nach Jahren noch erfüllt.



**ACO. Die Zukunft  
der Entwässerung.**



**Jedes Produkt von ACO Tiefbau  
unterstützt die ACO Systemkette**

- Entwässerungsrinnen
- Straßen- und Hofabläufe
- Aufsätze
- Schachtabdeckungen
- Abscheider
- Havariesysteme
- Regenwasserbehandlung
- Pumpstationen
- Baumschutz
- Amphibienschutz

**ACO Tiefbau Vertrieb GmbH**

Postfach 320  
24755 Rendsburg  
Am Ahlmannkai  
24782 Büdelsdorf  
Tel. 04331 354-500  
Fax 04331 354-358

Postfach 1125  
97661 Bad Kissingen  
Neuwirtshauer Straße 14  
97723 Oberthulba  
Tel. 09736 41-50  
Fax 09736 41-21

tiefbau@aco.com  
**www.aco-tiefbau.de**